

REGIONÁLNÍ GEOGRAFIE ANGLOSASKÉ AMERIKY

8. přednáška

Spojené státy americké
geometrické hranice

bonus pro politické geografy

Geometrické hranice

- Při vytyčování hranic administrativních jednotek USA se velmi často využívají geometrické hranice bez vazby na fyzickogeografické podmínky území
- Některé z nich přetrvávají z koloniálních dob a mají často velmi kuriózní podobu

Dvanáctimílová kružnice (*Twelve-Mile Circle*)

- Oblouk, který tvoří větší část hranice mezi státy Pennsylvania a Delaware a krátké úseky hranic Delaware s Marylandem a New Jersey
- Jde o oblouk kružnice s poloměrem 12 mil s centrem ve městě New Castle
- Jde o jedinou geometrickou hranici v USA, která je skutečným obloukem, tj. je definována jako kružnice se středem na zemském povrchu
- Základem je darovací listina vévody z Yorku z 24. 8. 1682, kterou převedl vlastnická práva na dnešní Delaware na Williama Penna



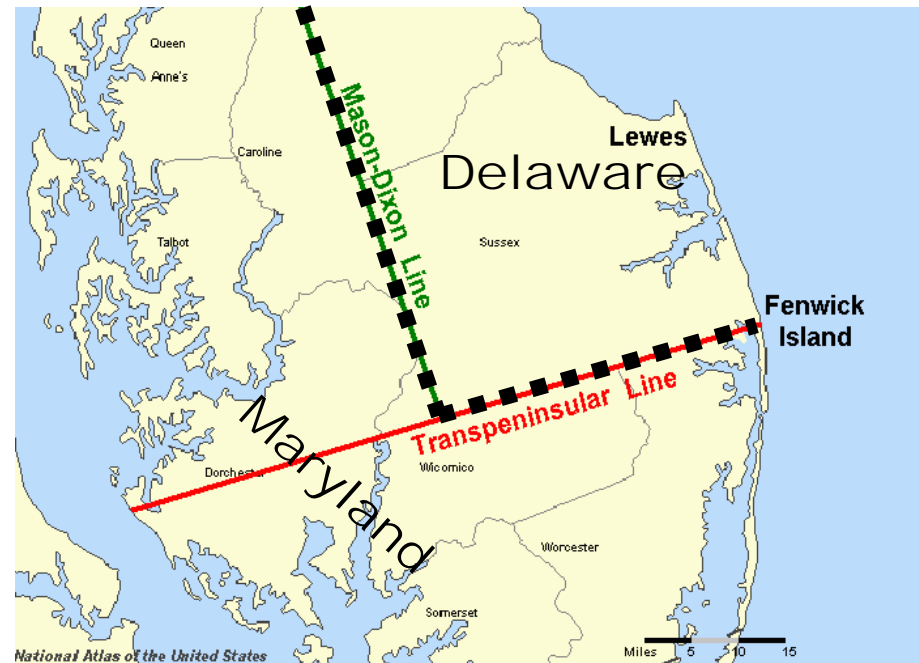
Masonova-Dixonova linie (*Mason-Dixon line*)

- Linie, která tvoří hranici 4 států USA, historicky hranice otrokářských a svobodných států USA, kulturní hranice amerického Jihu
- Vytýčena v letech 1763–1767 Charlesem Masonem a Jeremiahem Dixonem jako řešení hraničních sporů mezi britskými koloniemi v Severní Americe
- Kolonie Maryland a Pennsylvánie nárokovaly území mezi 39° a 40° s. š.
- v roce 1732 se dohodly na linii mezi oběma nároky (rovnoběžka 15 mil jižně od Philadelphie), tu ale nakonec Maryland odmítl respektovat
- britská koruna v roce 1760 přikázala respektovat původní dohodu, následovalo přesné vymezení linie
- Hraniční linie není astronomická – východní úsek se nedrží poledníku, ale středu poloostrova Delmarva, západní je sérií přímých linií nepřesně podél 39° 43' 20" s. š., hraniční znaky byly původně umístěny po mílích



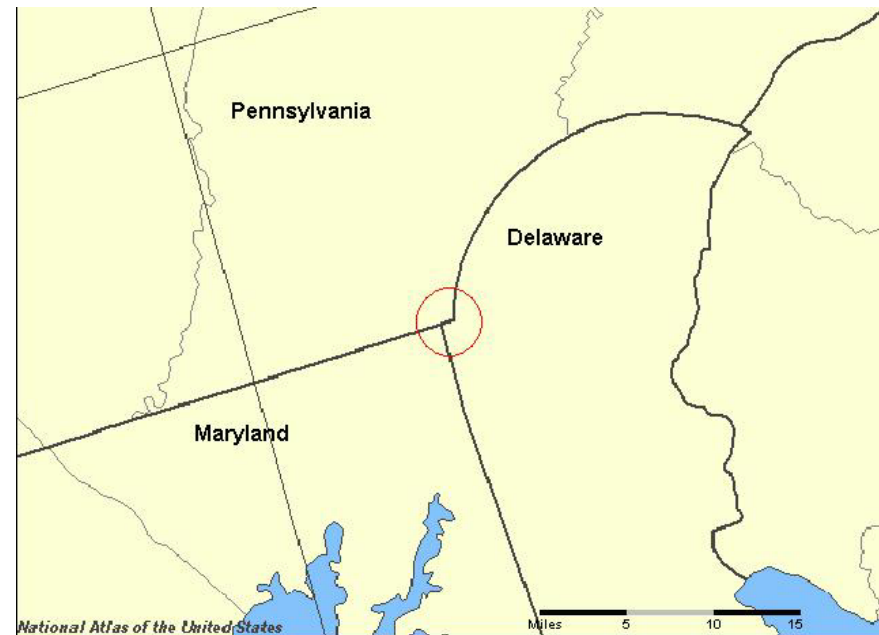
Poloostrovní linie (*Transpeninsular Line*)

- Vede přibližně podél $38^{\circ} 27'$ s. š. přes poloostrov Delmarva, východní část tvoří hranici mezi Delaware a Marylandem

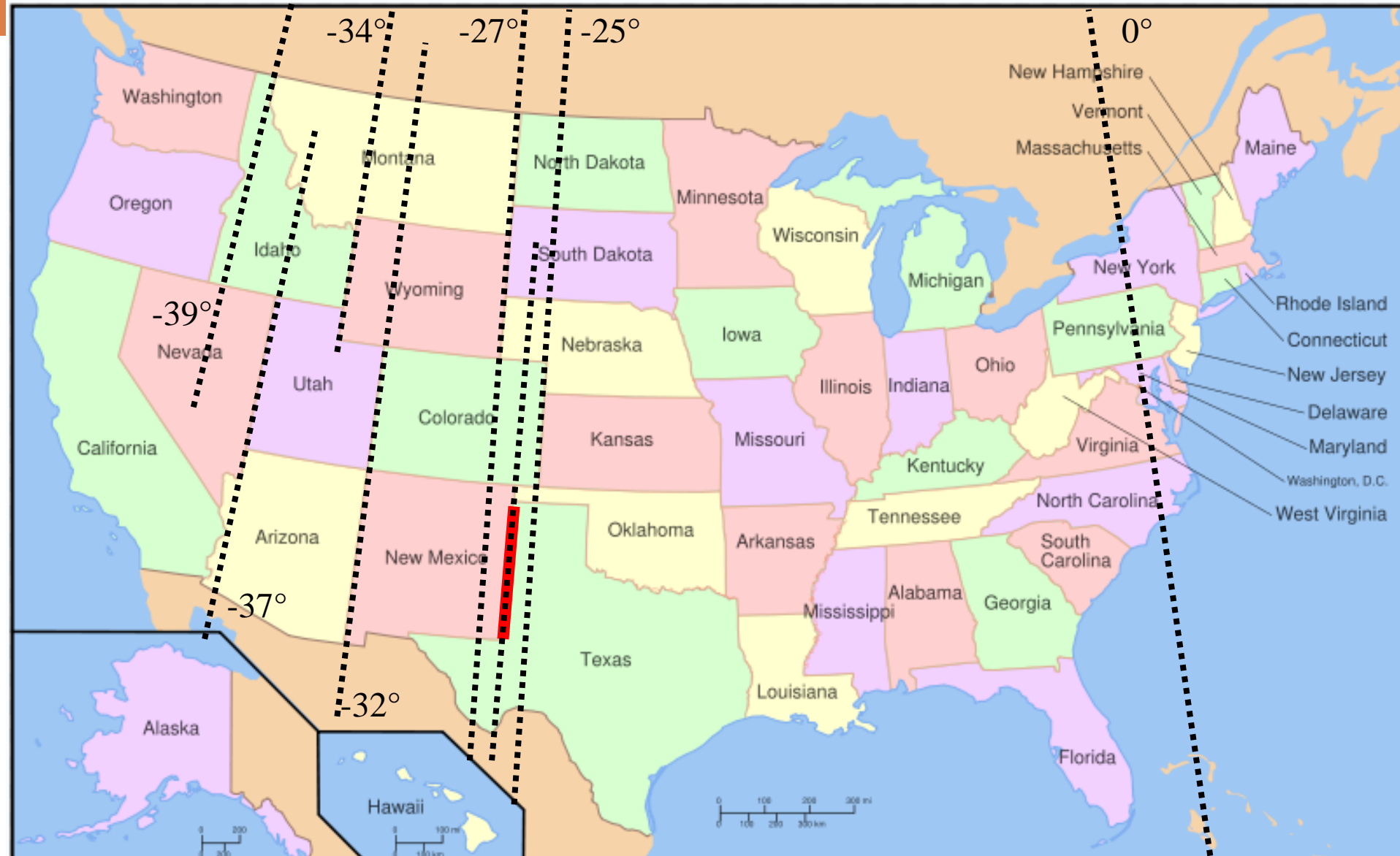


The Wedge

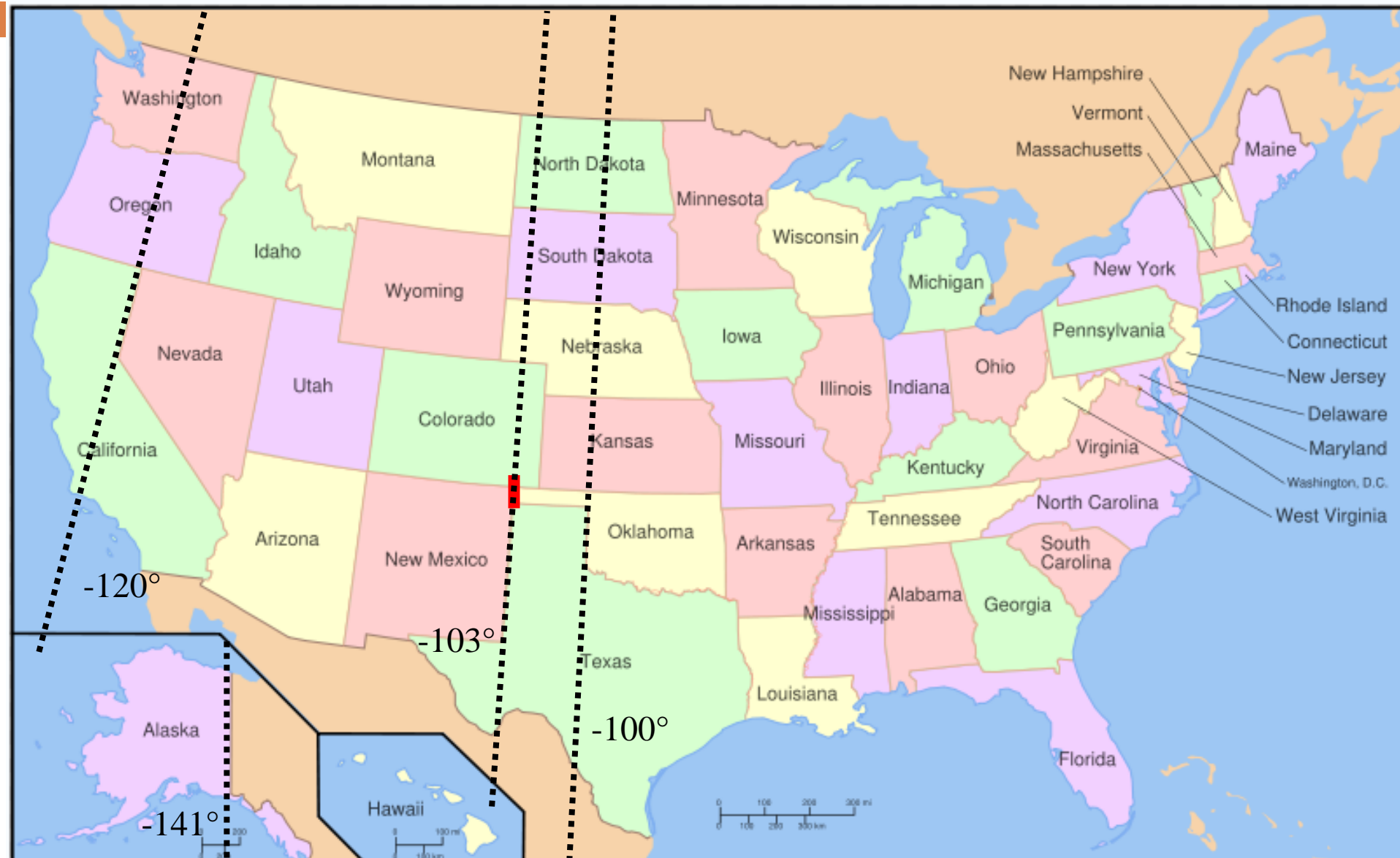
- Malé území (3 km²), které zůstalo mezi Pennsylvanií a Delaware sporné po vytvoření Masonovy-Dixonovy linie (bod lomu linie se totiž podle přesnějších měření neprotnul s dvanáctimílovou kružnicí)
 - Pennsylvanie je nárokovala, protože leželo za dvanáctimílovou kružnicí
 - Delaware argumentovalo tím, že linie 15 mil jižně od Philadelphie byla definována jako jižní hranice Pennsylvanie a sporné území leží jižně od ní
- Teprve v roce 1921 uznala Pennsylvanie nároky Delaware na tuto oblast



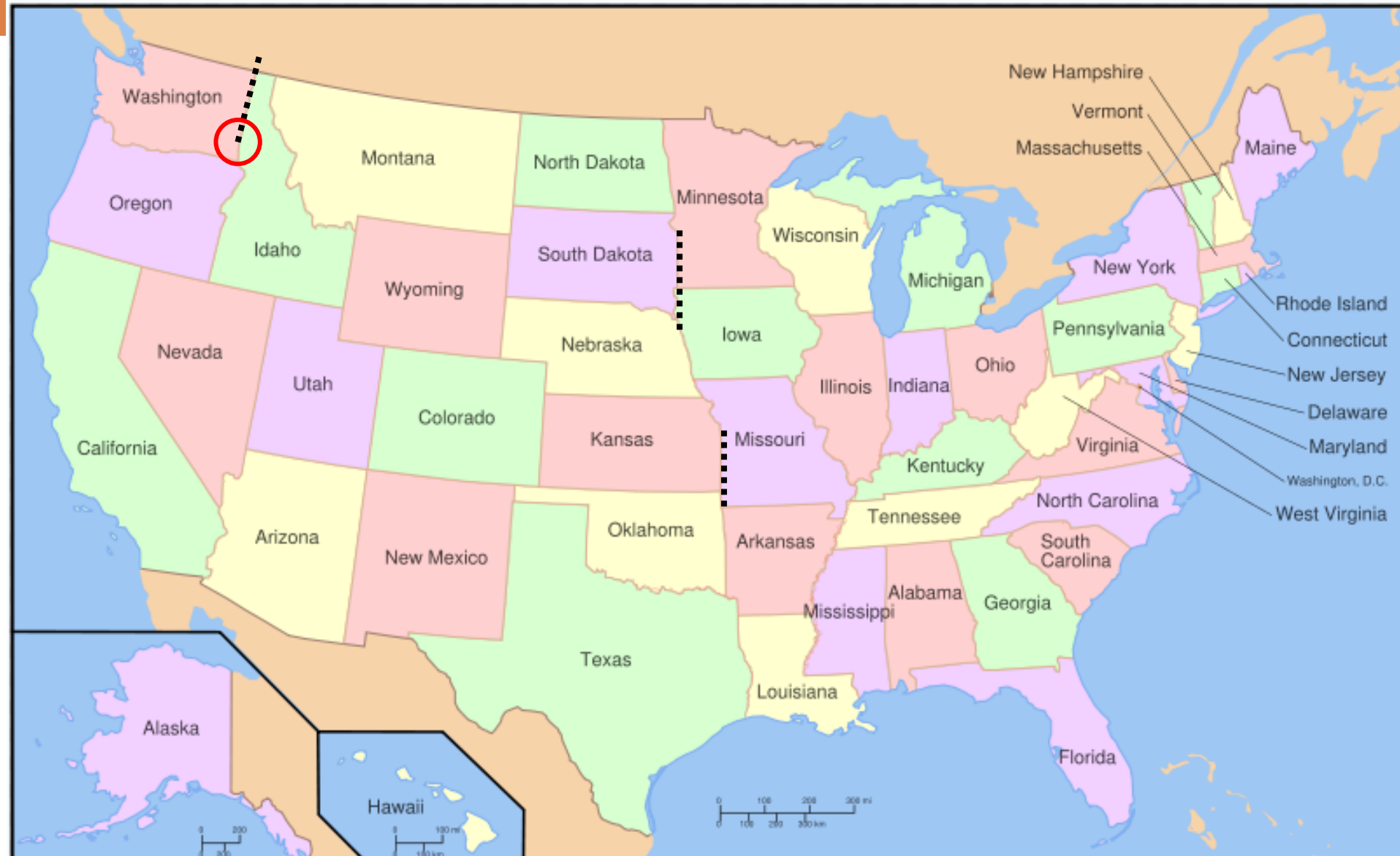
Hranice podle Washingtonského poledníku (77° 3' z. d.)



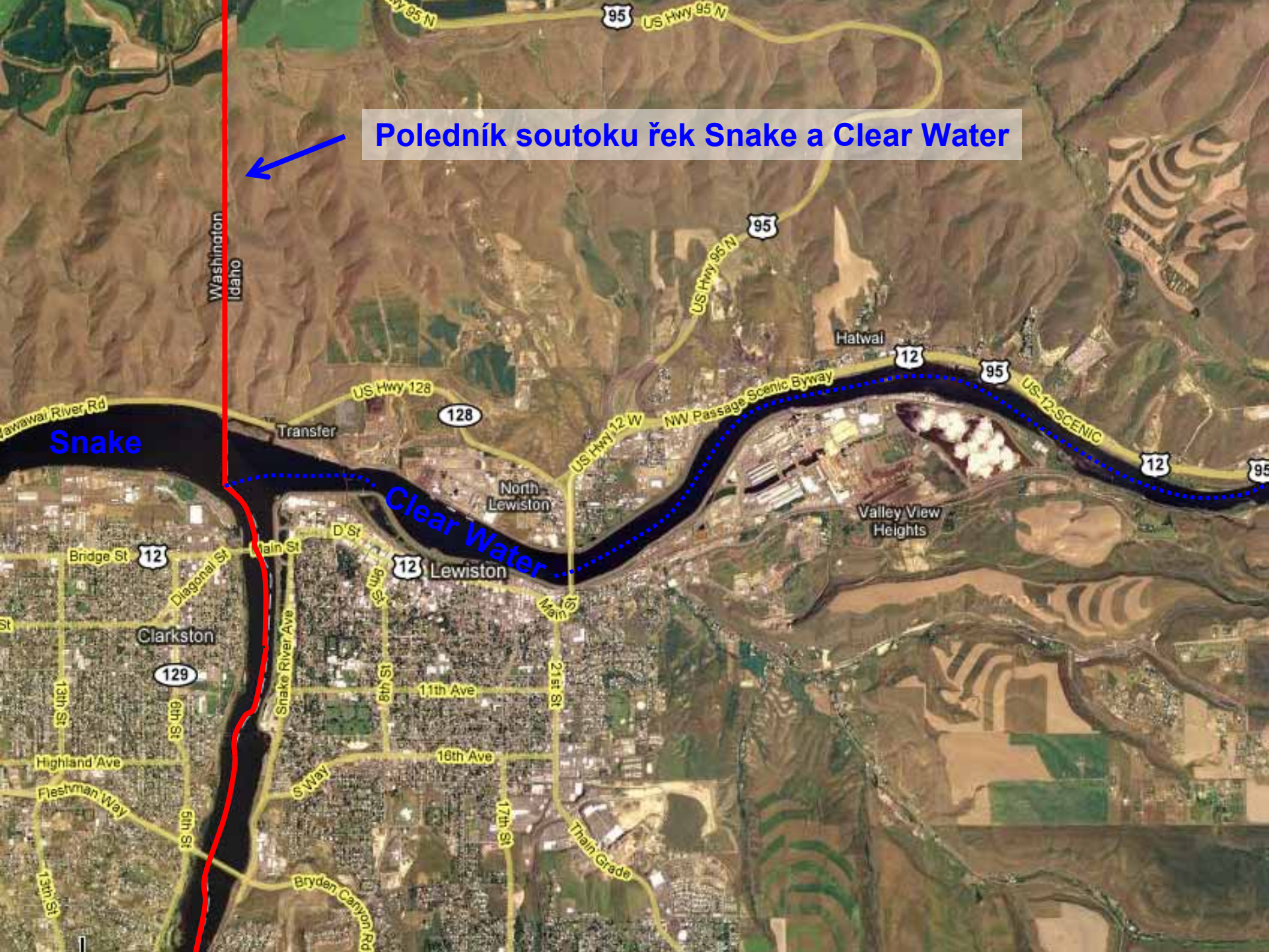
Hranice podle Greenwichského poledníku (0° z. d.)



Hranice podle poledníků definovaných přírodními útvary



Poledník soutoku řek Snake a Clear Water



Hranice podle rovnoběžek

