

Vzdálené připojení do sítě UP pomocí VPN

Služba VPN umožňuje vstoupit do počítačové sítě UP téměř z každého místa na světě stejně plnohodnotně, jako by se uživatel nacházel v prostorách UP. Je tím umožněn přístup k databázím a dalším informačním systémům, jejichž užití je z licenčních či bezpečnostních důvodů limitováno na adresní prostor UP. V průběhu spojení je zajištěna bezpečnost přenášeného obsahu šifrováním. VPN umístí vzdálené hosty za firewall, což jim dává stejná práva a možnosti, jako by seděli v prostorách UP, např. uvnitř budovy fakulty

Co musím udělat?:

- 1.** Seznámit se s pravidly využívání počítačové sítě, které jsou popsány ve Směrnici rektora UP B3-07/7-SR. Při využití služby VPN se automaticky stáváte součástí naší sítě a proto je nutné znát svá práva a povinnosti. Směrnice je pro uživatele sítě závazná.
- 2.** Mít zabezpečený počítač (nainstalovaný a aktualizovaný antivirový program, stažené a nainstalované opravné balíčky Windows). Každý nedostatečně ošetřený počítač připojený do sítě UP (a to i prostřednictvím VPN) představuje riziko nejen pro svého uživatele, ale i pro ostatní. Napadený stroj může sloužit k útokům na další stroje. Zabezpečení počítače je proto povinné! Základní informace najdete na <http://portal.upol.cz> - Informace a návody – Počítačová síť - Bezpečnost a antivirová ochrana
- 3.** Zjistit si **přihlašovací údaje** (jméno a heslo).

Uživatelské jméno je vaše Portal ID:

Studenti mají možnost si svoje Portal ID vyhledat na stránkách <http://portal.upol.cz> v Kontaktech. Zaměstnanci své přihlašovací jméno zjistí od svého správce poč. sítě.

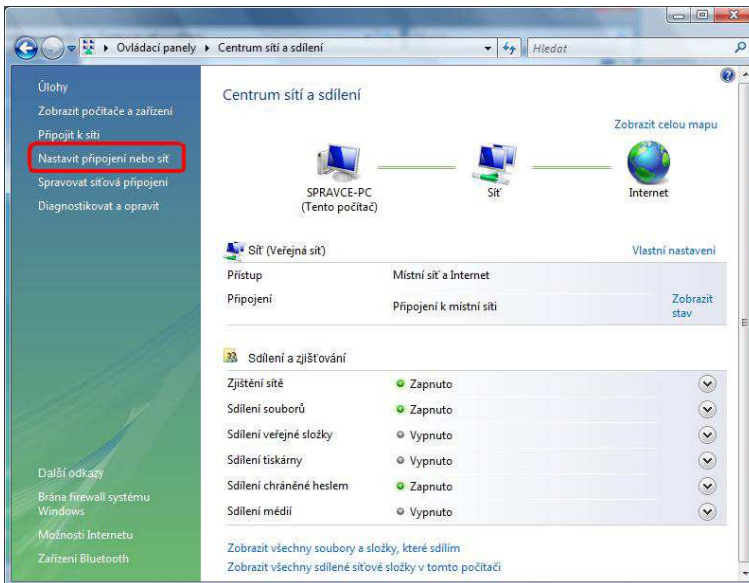
Heslo pro připojení k VPN si musíte nejprve vytvořit.

Přihlašte se do univerzitního portálu <http://portal.upol.cz> a vyhledejte odkaz Hlavní nabídka – Upravit můj profil – Změna hesla pro WiFi, LAN a VPN.

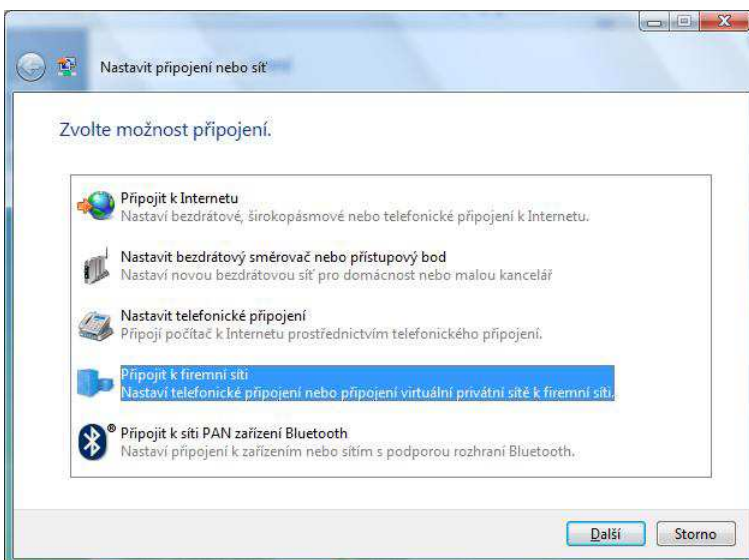
(Přihlašovací jméno na portál je portal ID. Heslo do portálu je rodné číslo; pokud už jste si ho nezměnili).

- 4.** Podle **návodu** si na svém počítači **nastavit připojení k VPN.**

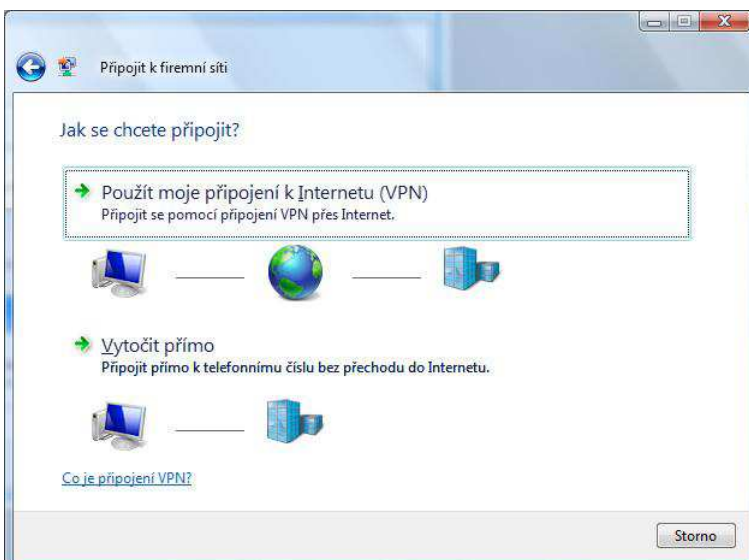
Návod pro připojení k počítačové síti UP pomocí VPN pro Windows Vista:



1. V menu Start zvolte postupně: Ovládací panely/ (Síť a Internet)/ **Centrum sítí a sdílení**. V levém sloupci zvolte **Nastavit připojení nebo síť**.



2. Vyberte **Připojit k firemní síti** a potvrďte tlačítkem **Další**.



3. Vyberte **Použít moje připojení k Internetu (VPN)**.

Připojit k firemní síti

Zadejte internetovou adresu pro připojení k:

Tuto adresu vám může sdělit správce sítě.

Internetová adresa: 158.194.254.9

Název cíle: UPOL

Použít kartu Smart Card

Umožnit ostatním používat toto připojení
Tato možnost dovolí použít toto připojení každému, kdo má přístup k tomuto počítači.

Nepřipojovat nyní; pouze nastavit, aby bylo možné se připojit později

Další Storno

4. Do pole **Internetová adresa** zadejte IP adresu **158.194.254.9** Jako název cíle je možné vložit cokoli, pod čím si toto připojení zapamatujete (např. **UPOL**). Zaškrtněte **Nyní nepřipojovat**, protože po dokončení průvodce bude ještě potřeba upřesnit nastavení. Pokračujte tlačítkem **Další**.

Připojit k firemní síti

Zadejte své uživatelské jméno a heslo.

Uživatelské jméno: pekaro01

Heslo: ●●●●

Zobrazit znaky

Zapamatovat toto heslo

Doména (volitelné):

Vytvořit Storno

5. V následujícím okně zadejte svoje přihlašovací údaje a potvrďte tlačítkem **Vytvořit**.

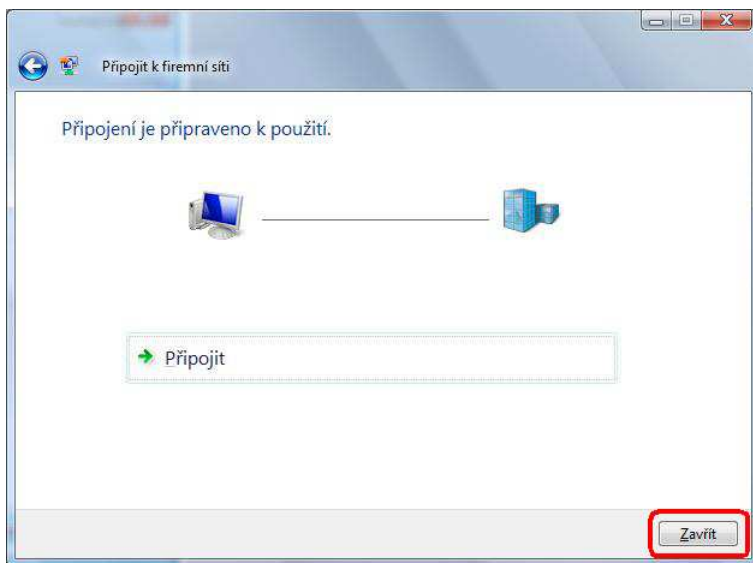
Uživatelské jméno je vaše Portal ID.

Studenti mají možnost si svoje Portal ID vyhledat na stránkách <http://portal.upol.cz> v Kontaktech. Zaměstnanci své Portal ID zjistí od svého správce poč. sítě.

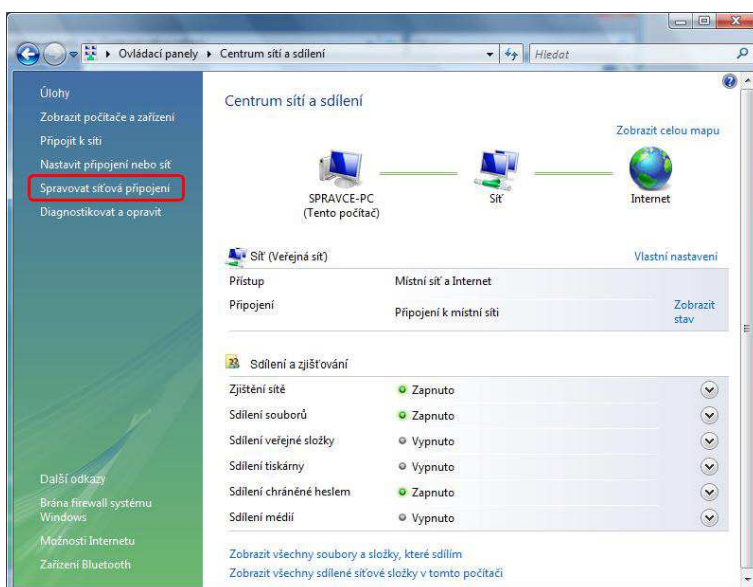
Heslo pro připojení k VPN si musíte nejprve vytvořit.

Po přihlášení do univerzitního portálu <http://portal.upol.cz> vyhledejte odkaz Hlavní nabídka - Upravit můj profil - **Změna hesla pro WiFi, LAN a VPN**.

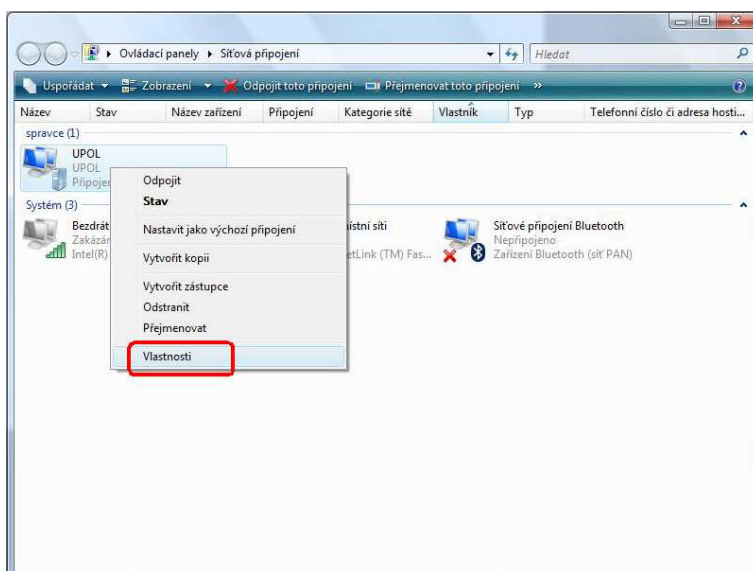
(Přihlašovací jméno na portál je portal ID. Heslo do portálu je rodné číslo; pokud už jste si ho nezměnili).



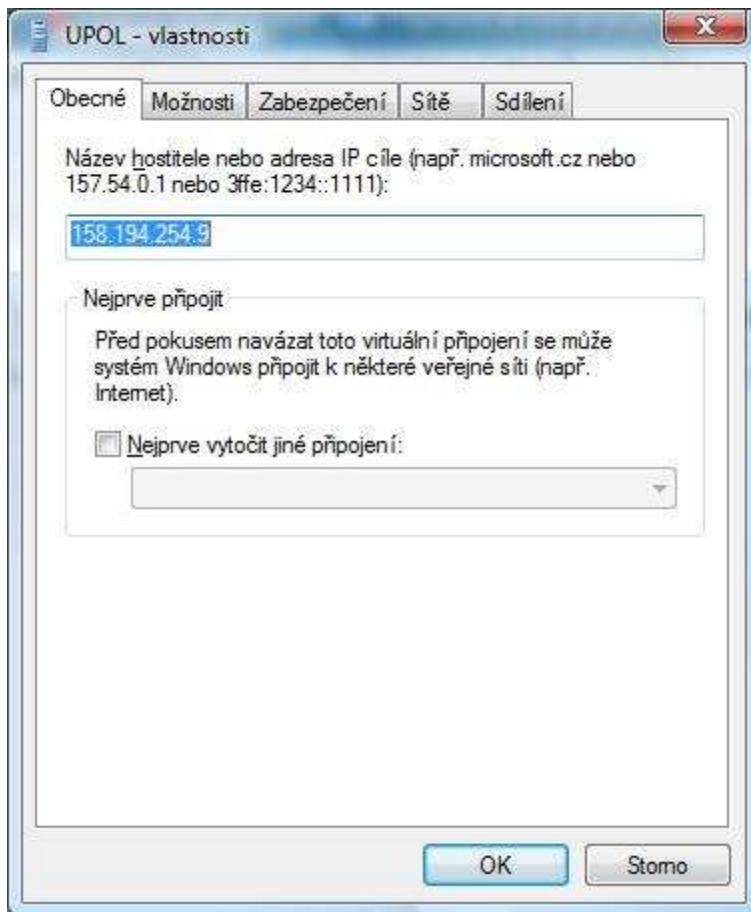
6. Nyní se ještě **NEBUDEME PŘIPOJOVAT**, protože je třeba dále upravit konfiguraci připojení. Proto v následujícím okně zvolíme tlačítko **Zavřít**.



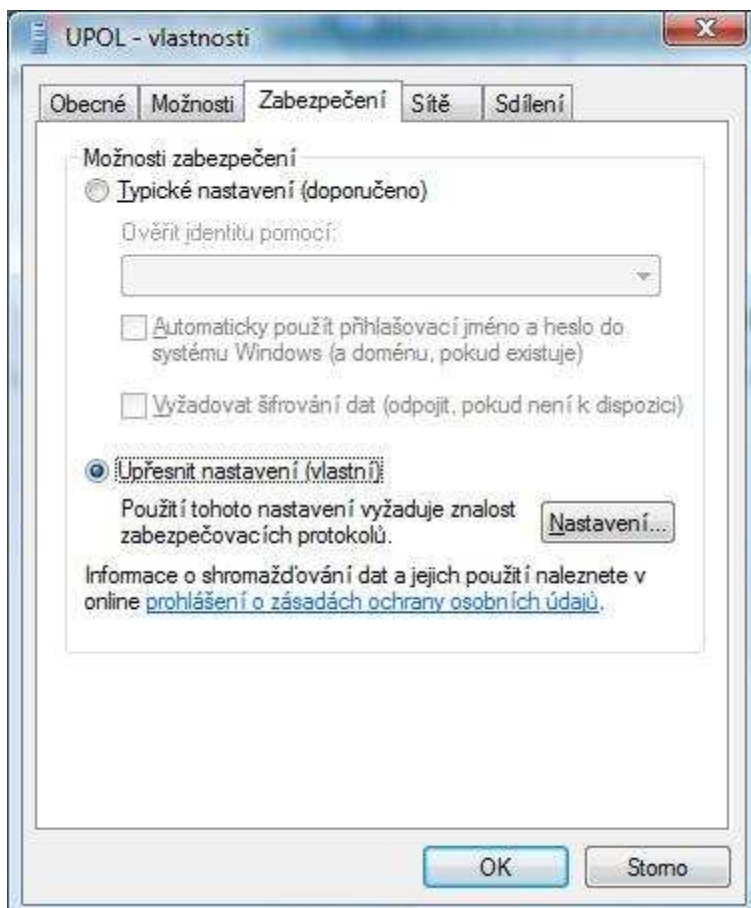
7. Vrátime se do okna **Ovládací panely/ Centrum sítí a sdílení** a zvolíme **Spravovat síťová připojení**.



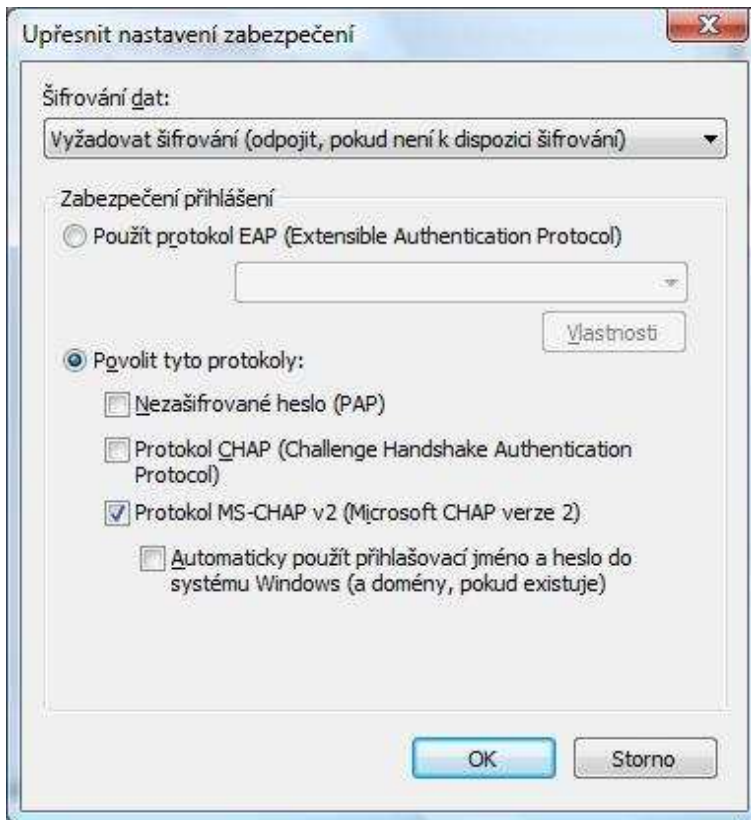
8. V okně **Síťová připojení** vznikla nová ikona pro VPN připojení (s názvem **UPOL**). Klepneme na ni pravým tlačítkem myši a v nabídce zvolíme **Vlastnosti**.



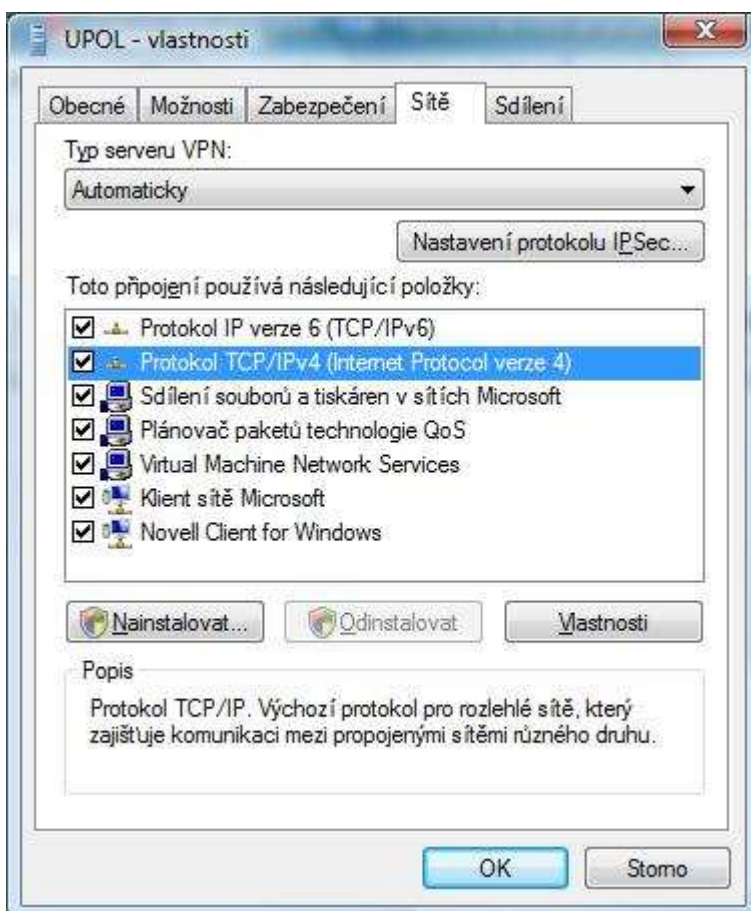
9. V záložce **Obecné** můžeme zkontrolovat již dříve zadanou IP adresu 158.194.254.9



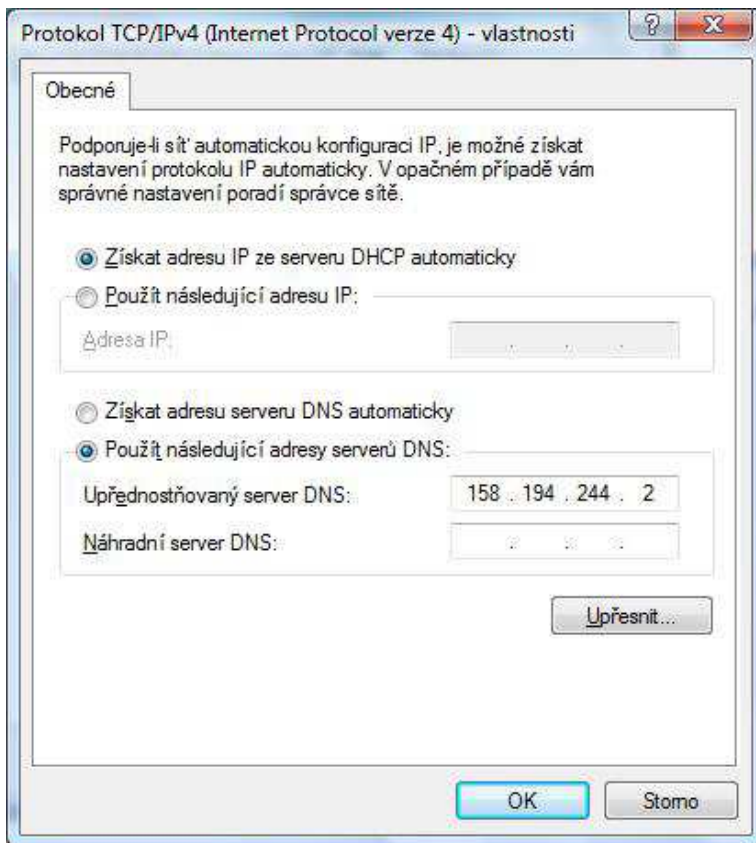
10. Zvolíme záložku **Zabezpečení**, pak vybereme **Upřesnit nastavení**, a klikneme na tlačítko **Nastavení**.



11. Zde postupně vybereme:
a) **Vyžadovat šifrování**
b) **Povolit tyto protokoly: MS-CHAP v2.**
Jiná tlačítka neaktivujeme a potvrdíme tlačítkem OK.



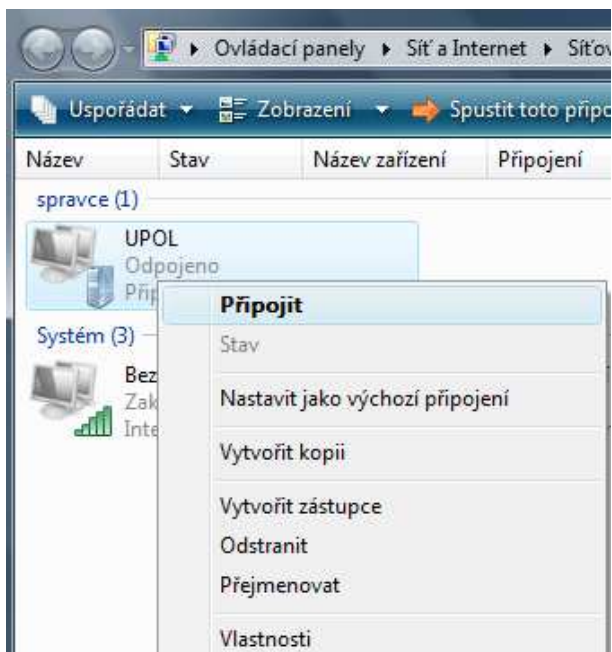
12. Zvolíme další záložku **Sítě**, dále **Protokol TCP/IPv4** a klikneme na **Vlastnosti**.



13. Zvolíme:

- a) **Získat adresu IP automaticky**
- b) **Použít následující adresy serveru DNS: 158.194.244.2**

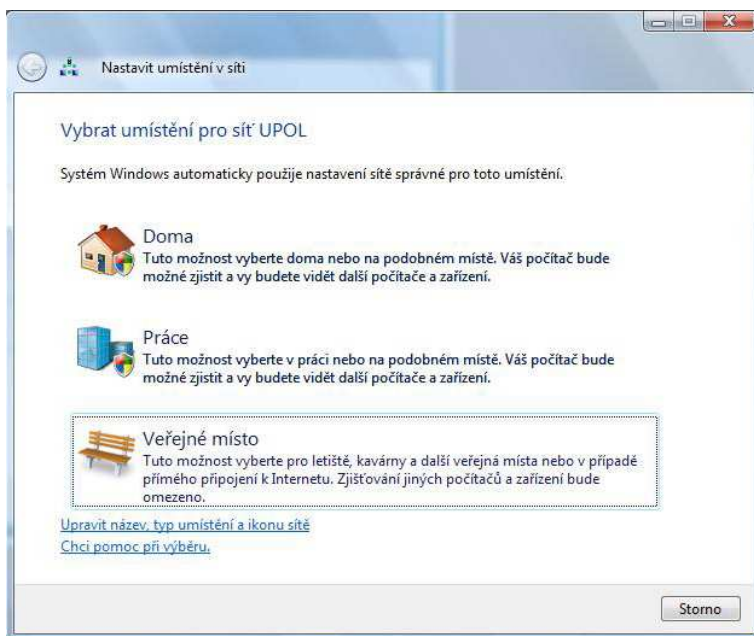
Nyní již jen dvakrát potvrdíme tlačítko OK a tím ukončíme konfiguraci připojení.



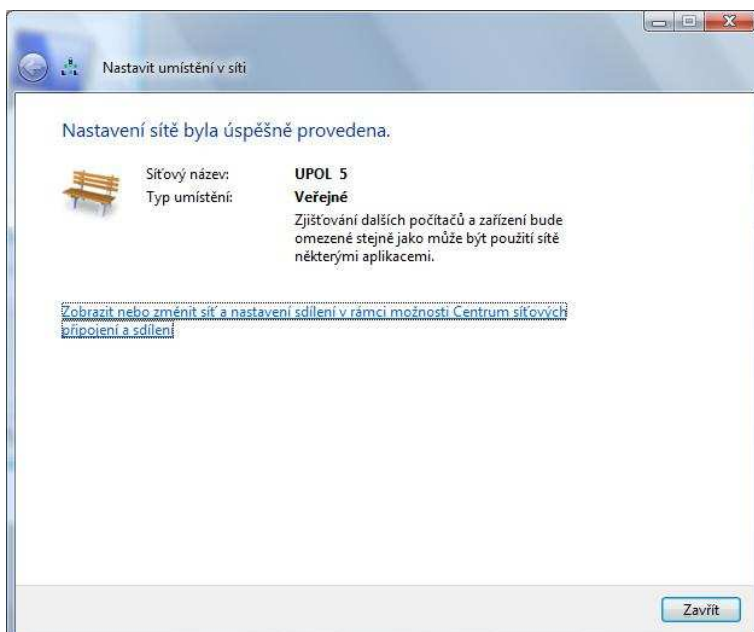
14. V okně **Ovládací panely - Síťová připojení** nyní vznikla nová ikona VPN připojení s názvem UPOL. VPN je možno aktivovat již jednoduše klepnutím pravým tlačítkem myši na ikonu tohoto síťového připojení a příkazem **Připojit**.

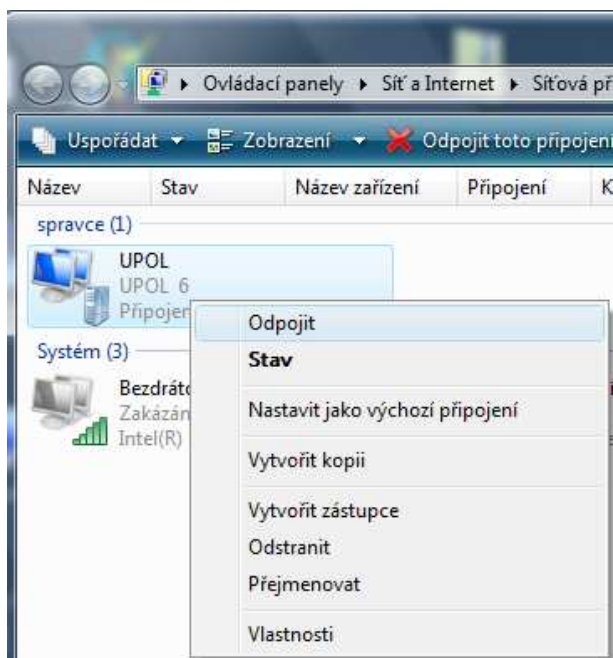


15. Objeví se přihlašovací okno, do kterého zadáte své jméno a heslo. Pole Doména se nevyplňuje. Klepněte na tlačítko **Připojit**.



16. Následně jste požádáni, abyste ještě upřesnili charakter připojení.





17. Odpojit se od VPN je možno opět v okně **Ovládací panely - Síťová připojení** klepnutím pravým tlačítkem myši na ikonu tohoto síťového připojení a příkazem **Odpojit**

V případě potíží se obraťte na svého správce sítě. Kontakty naleznete na stránkách <http://portal.upol.cz>, Informace a návody, Počítačová síť, Technická podpora počítačové sítě.