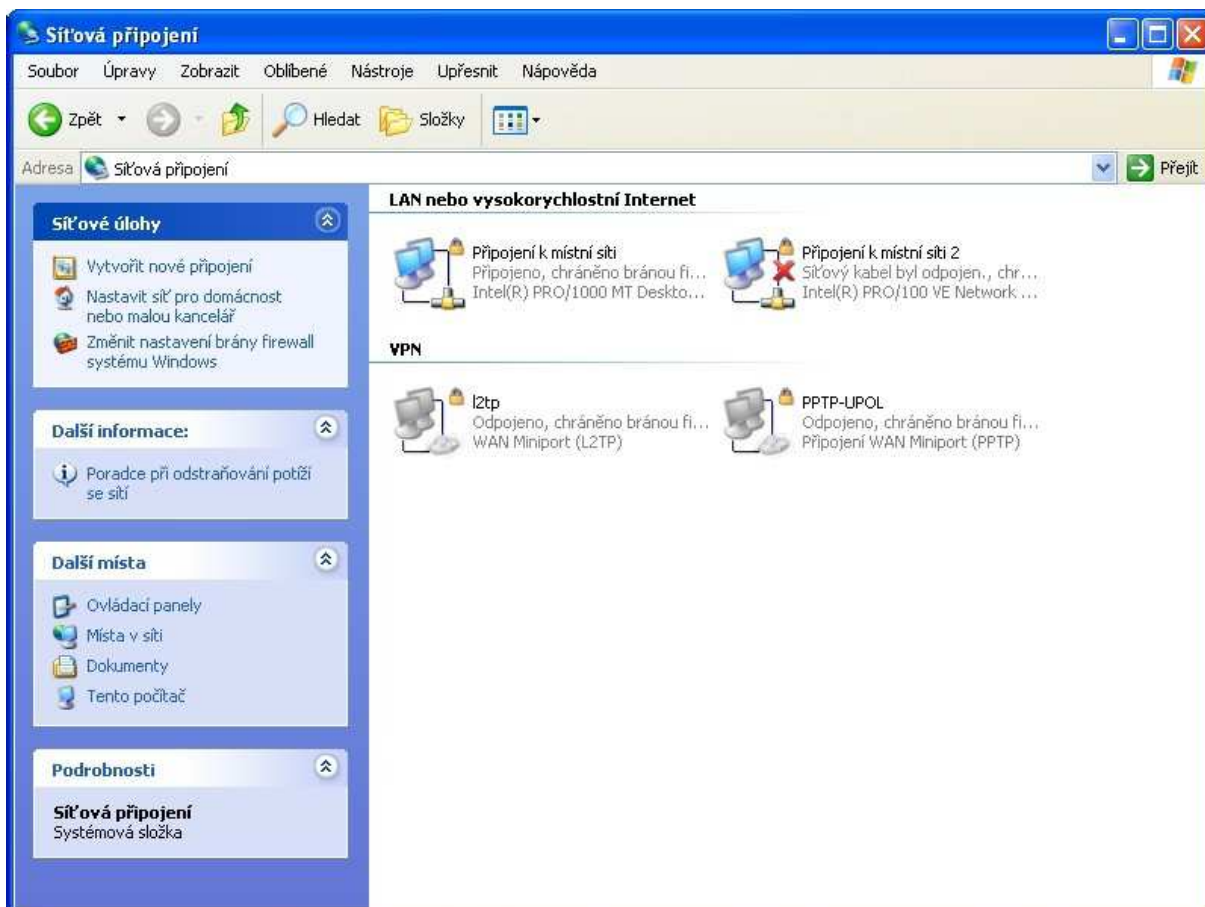


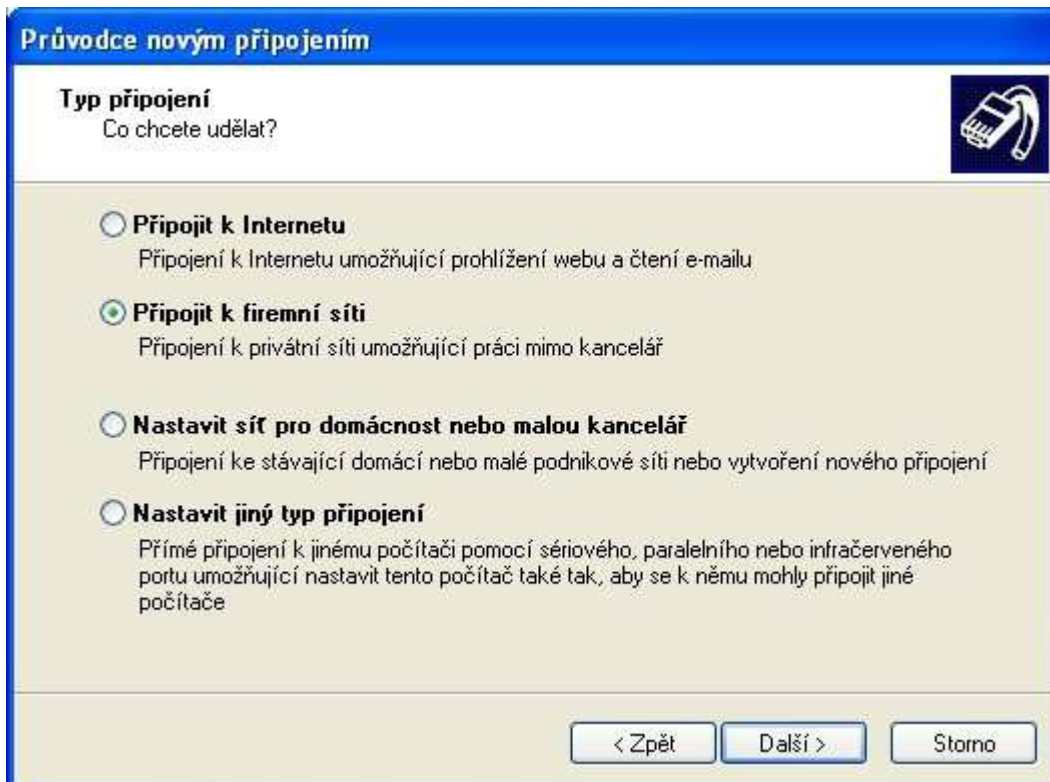
Návod pro připojení k počítačové síti UP pomocí VPN pro Windows XP:

1. přihlásím se jako správce svého počítače (pokud již nejsem)
2. z menu Start zvolím postupně: Ovládací panely/Připojení k síti a internetu/Síťová připojení

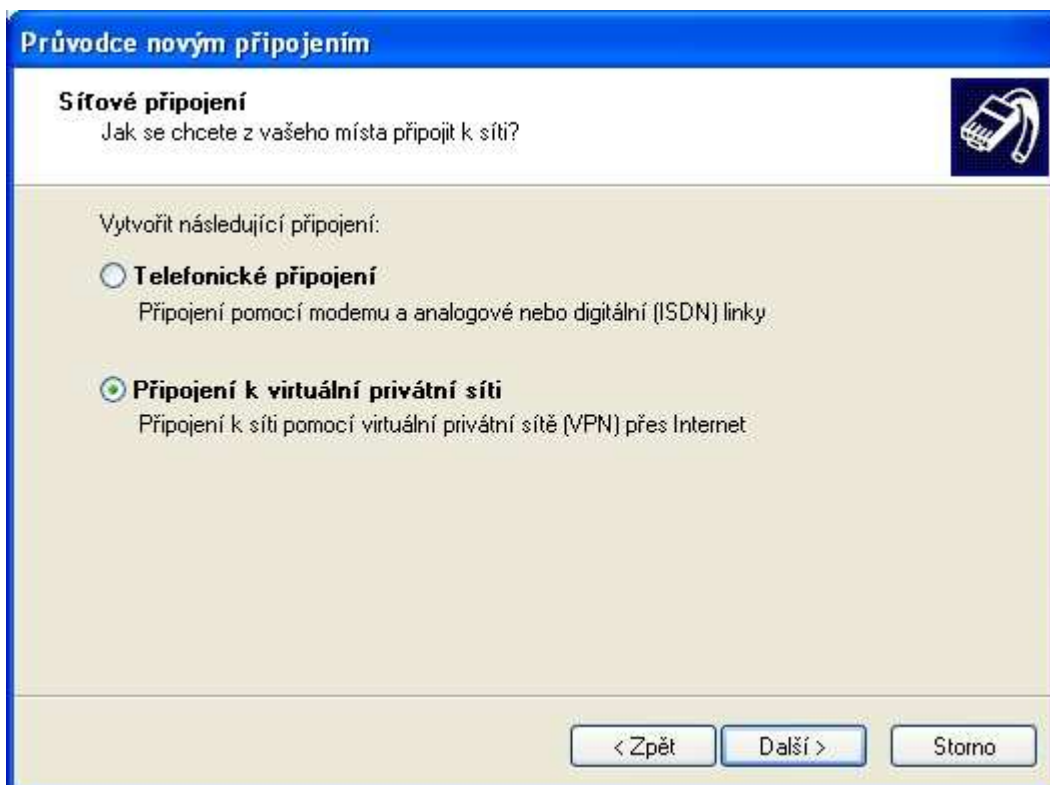


3. v horní levé části panelu zvolím: Vytvořit nové připojení

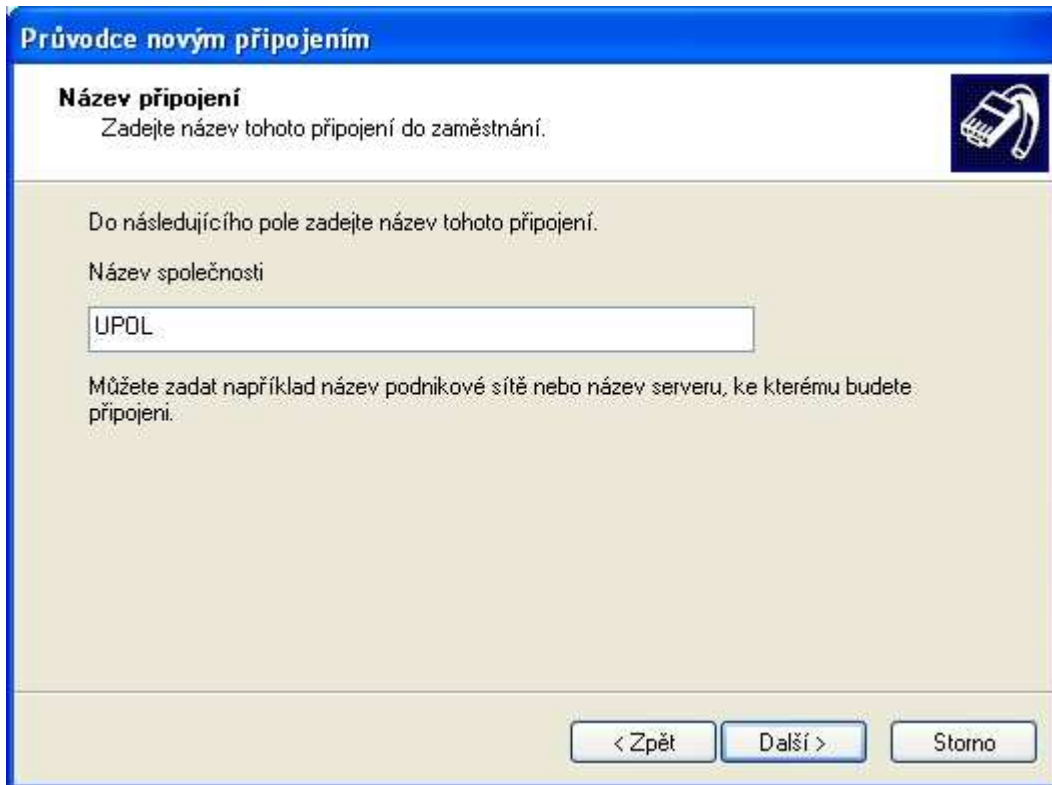
4. v nabízených oknech kliknu postupně na: další/ Připojit k firemní síti/další



5. dále postupně volím: Připojení k virtuální privátní síti/Další



6. do pole Název společnosti je možno vložit cokoliv, pod čím si uživatel toto spojení zapamatuje (třeba UPOL), pokračujeme tlačítkem Další



Průvodce novým připojením

Název připojení
Zadejte název tohoto připojení do zaměstnání.

Do následujícího pole zadejte název tohoto připojení.

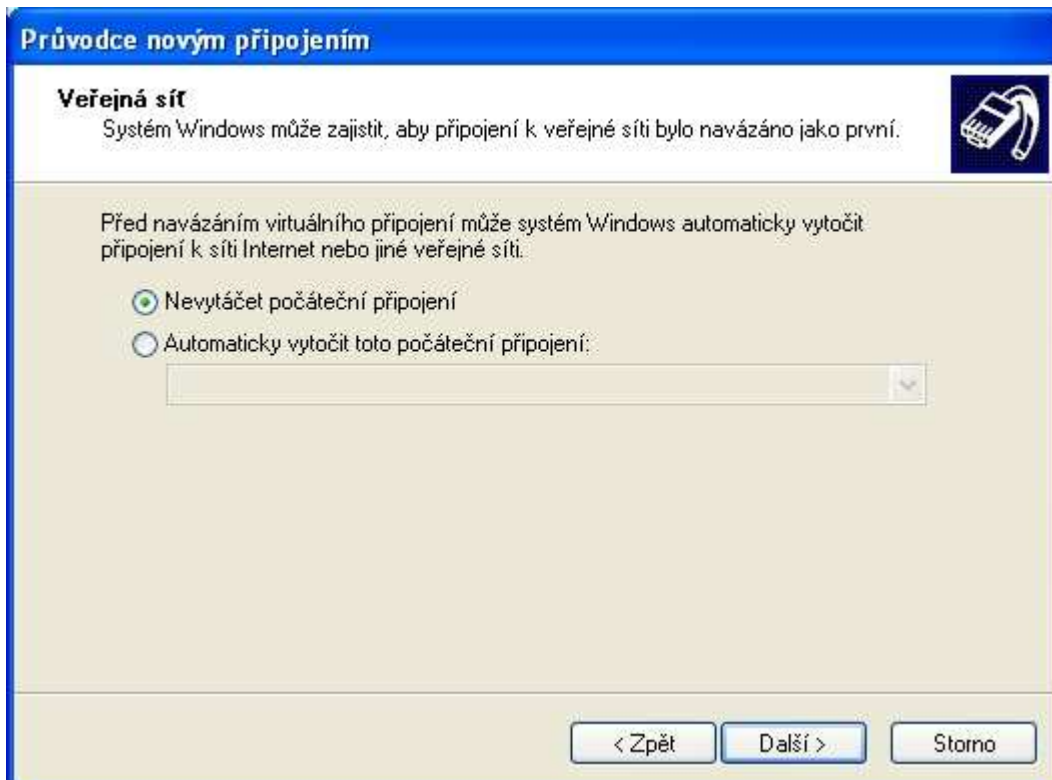
Název společnosti

UPOL

Můžete zadat například název podnikové sítě nebo název serveru, ke kterému budete připojeni.

< Zpět Další > Storno

7. nyní volíme postupně: Nevytáčet počáteční připojení/Další



Průvodce novým připojením

Veřejná síť
Systém Windows může zajistit, aby připojení k veřejné síti bylo navázáno jako první.

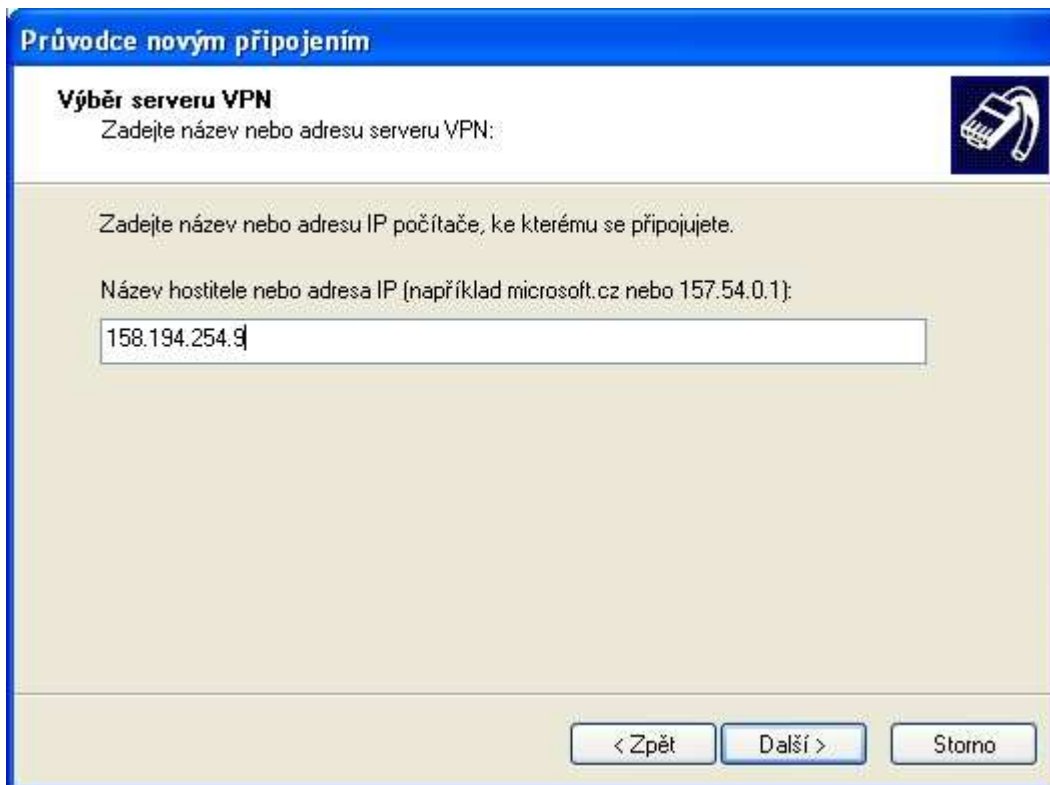
Před navázáním virtuálního připojení může systém Windows automaticky vytočit připojení k síti Internet nebo jiné veřejné síti.

Nevytáčet počáteční připojení

Automaticky vytočit toto počáteční připojení:

< Zpět Další > Storno

8. do pole Název hostitele dáme: 158.194.254.9 a pokračujeme tlačítkem další



Průvodce novým připojením

Výběr serveru VPN
Zadejte název nebo adresu serveru VPN:

Zadejte název nebo adresu IP počítače, ke kterému se připojíte.

Název hostitele nebo adresa IP (například microsoft.cz nebo 157.54.0.1):

158.194.254.9

< Zpět Další > Storno

9. Zvolíme tlačítko Dokončit



Průvodce novým připojením

Dokončení Průvodce novým připojením

Úspěšně jste dokončili postup potřebný k vytvoření následujícího připojení:

UPOL

- Sdílet se všemi uživateli tohoto počítače

Připojení bude uloženo do složky Síťová připojení.

Přidat zástupce tohoto připojení na plochu

Klepnutím na tlačítko Dokončit vytvoříte připojení a ukončíte průvodce.

< Zpět Dokončit Storno

objeví se přihlašovací okno do sítě VPN, kde zvolíme tlačítko Vlastnosti



Připojit UPOL

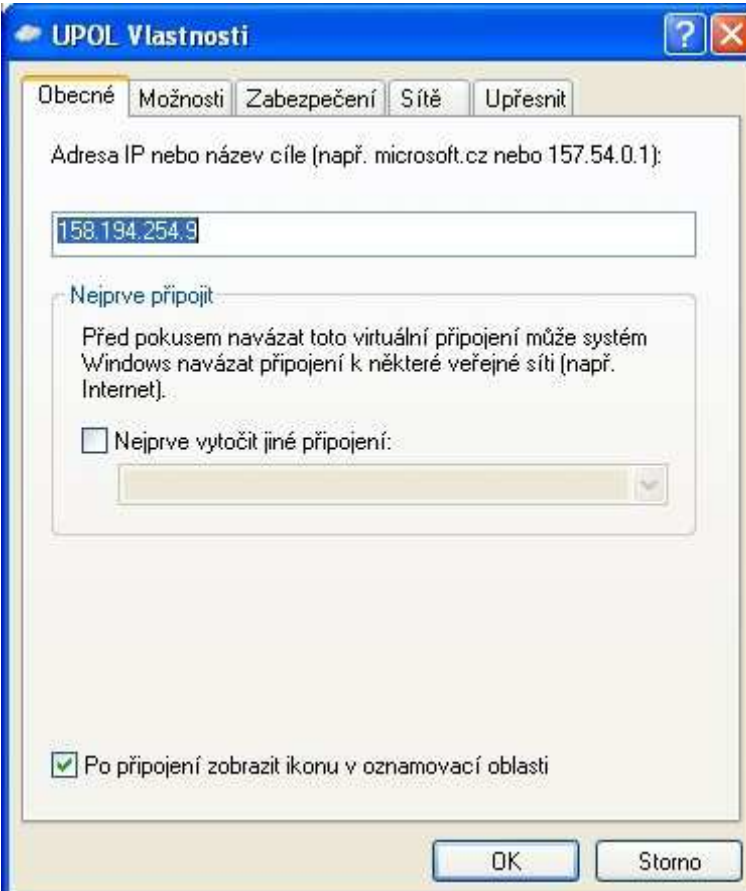
Uživatelské jméno:

Heslo:

Uložit uživatelské jméno a heslo pro:

- Aktuálního uživatele
- Libovolného uživatele tohoto počítače

10. Zvolíme záložku Zabezpečení,



UPOL Vlastnosti

Obecné Možnosti Zabezpečení Sítě Upřesnit

Adresa IP nebo název cíle (např. microsoft.cz nebo 157.54.0.1):

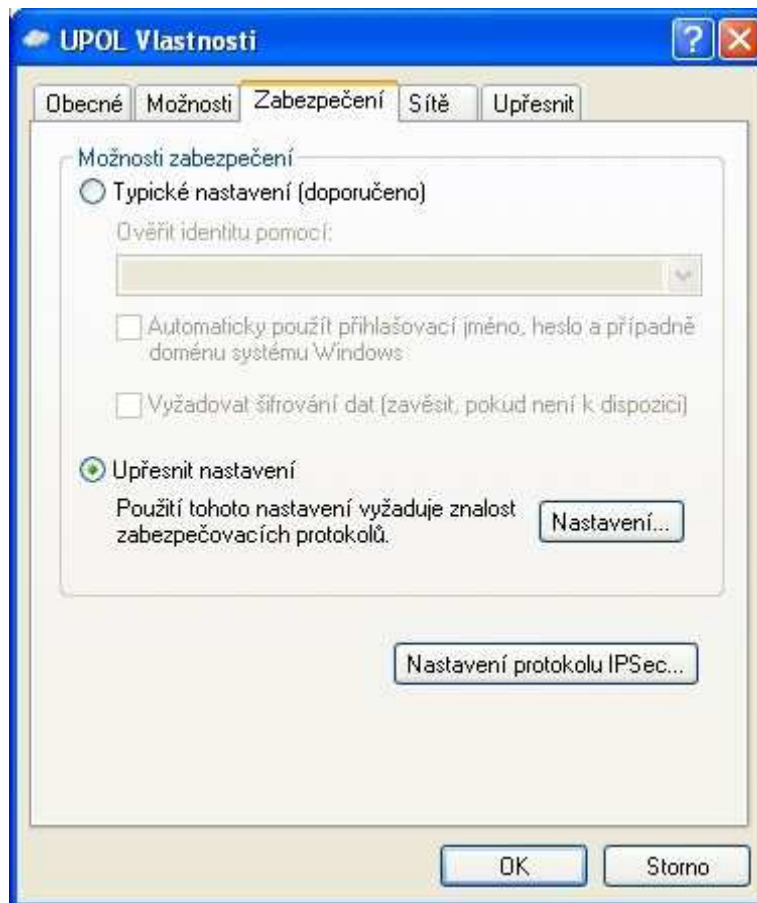
Nejprve připojit

Před pokusem navázat toto virtuální připojení může systém Windows navázat připojení k některé veřejné síti (např. Internet).

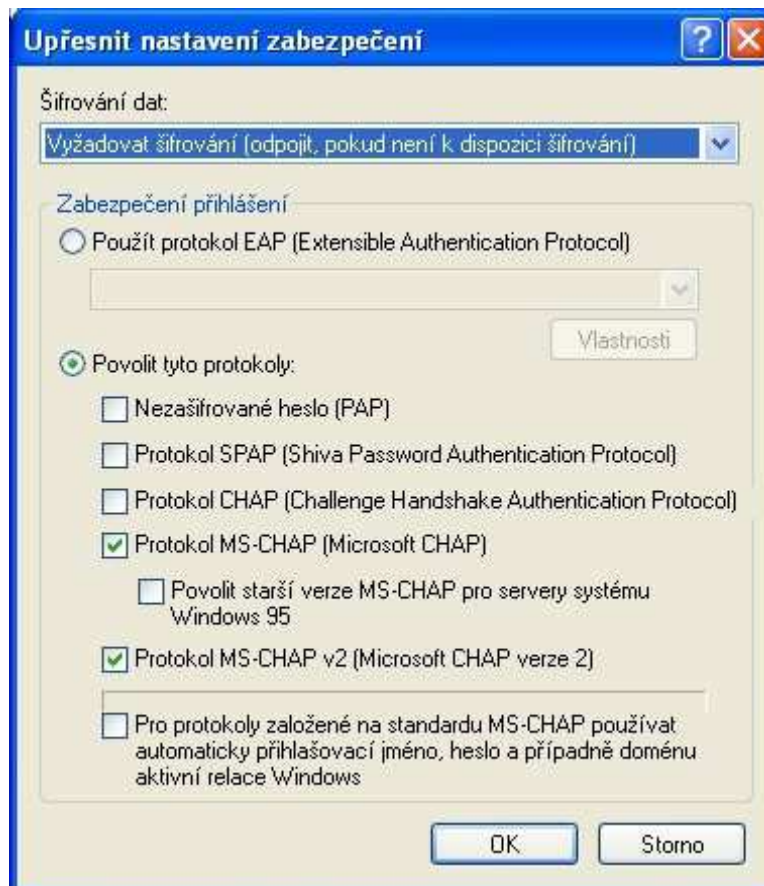
Nejprve vytočit jiné připojení:

Po připojení zobrazit ikonu v oznamovací oblasti

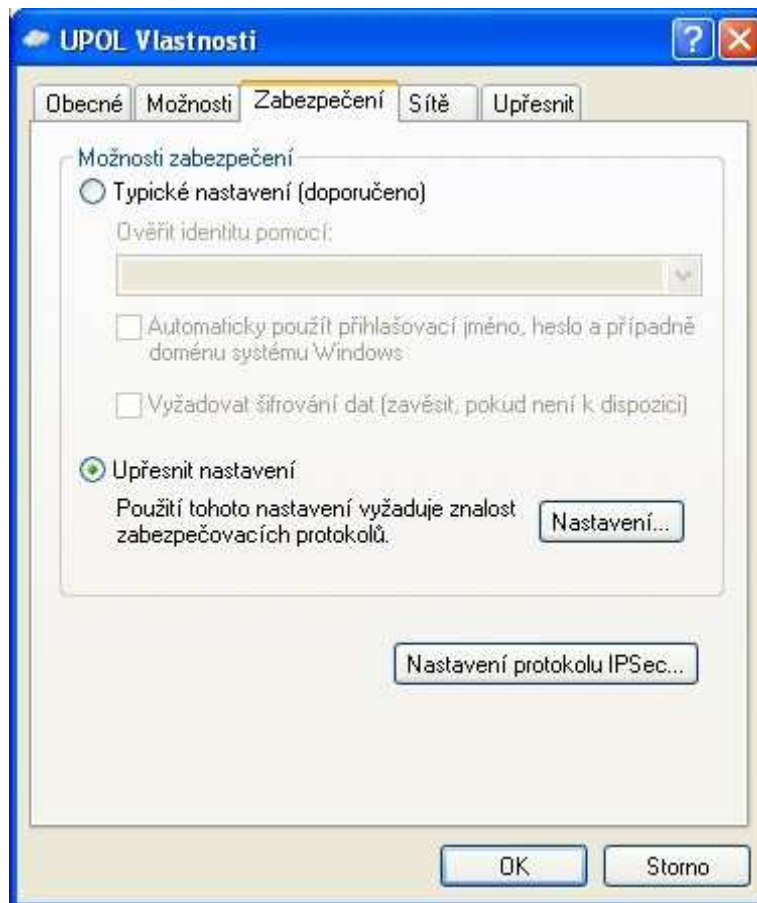
pak vybereme Upřesnit nastavení, a klikneme na tlačítko Nastavení



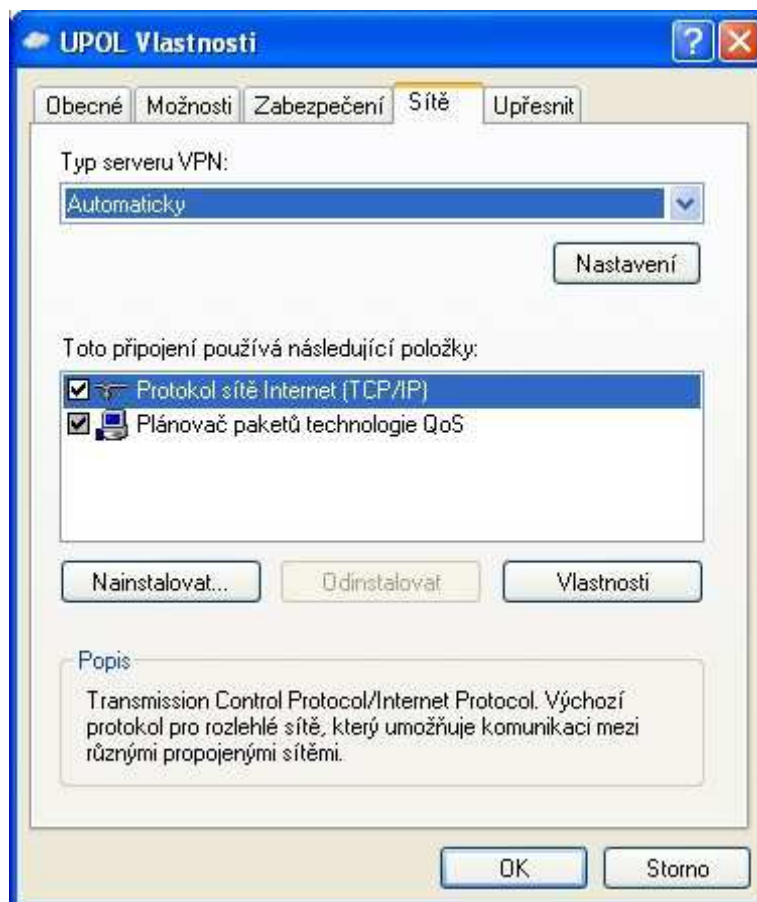
11. Zde postupně vybereme: a) Vyžadovat šifrování, b) Povolit tyto protokoky: MS-CHAP, MS-CHAP v2. Jiná tlačítka neaktivujeme a potvrdíme tlačítkem OK



12. Zvolíme další záložku Síť,



dále Protokol sítě Internet a klikneme na Vlastnosti



13. Zvolíme: Použít následující adresy serveru DNS, kde dáme 158.194.244.2



14. Potvrdíme dvakrát tlačítko OK a dostaneme se znovu do přihlašovacího okna do sítě VPN



15. Studenti UP použijí jako login svoje Portal ID. Studenti mají možnost si Portál ID vyhledat na <http://portal.upol.cz> v Kontaktech.

Zaměstnanci UP použijí jako login stejné uživatelské jméno jaké používají pro přihlašování do Novellu a portálu. Zaměstnanci své přihlašovací jméno zjistí od svého správce poč. sítě.

16. Heslo pro připojení k VPN si studenti a zaměstnanci UP vytvářejí sami na stránkách <http://portal.upol.cz>. Po přihlášení do zabezpečených stránek tohoto portálu vyhledejte odkaz Hlavní nabídka - Upravit můj profil - Změna hesla pro WiFi, LAN a VPN.

(Přihlašovací jméno na portál je tzv. portal ID. Heslo do portálu je rodné číslo - pokud už jste si ho nezměnili).

Po dokončení této konfigurace je možno VPN aktivovat již jednoduše vybráním jména tohoto síťového spojení pro připojení a zadáním loginu a hesla.



V případě potíží se obraťte na svého fakultního správce sítě:

	telefon	e-mail	fakulta
Mgr. Eva Slavíčková	585637300	sla@cmtfnw.upol.cz	CMTF
Aleš Pop	585632957	pop@tunw.upol.cz	LF
Jakub Menšík	585631810	mensik@ffnw.upol.cz	FF
Ing. Adéla Mayerová	585634055	mayerova@prfnw.upol.cz	PřF
Ing. Ivana Weberová	585631793	weberova@pdfnw.upol.cz	PdF
Ing. Pavel Brázda	585636040	brazda@ftknw.upol.cz	FTK
Mgr. Petr Šuta	585637553	suta@pfnw.upol.cz	PF