

# Nabídka aktivit pro gymnázia

# Geografie

## 2018/2019



Vážené kolegyně, vážení kolegové,

na naší katedře jsme pro Vás a pro Vaše studenty připravili nabídku zajímavých přednášek, terénních cvičení a dalších aktivit na letošní školní rok. **Velmi rádi Vás i Vaše studenty přivítáme u nás v Olomouci**, kde pro Vás připravíme prohlídku fakulty, ukážeme Vám výsledky naší práce i samotné geografické pracoviště. Dále nabízíme **organizaci terénního cvičení** pro Vaše studenty a v případě zájmu z Vaší strany **přijedeme i k Vám na školu** do hodiny zeměpisu s tématem, které Vás zaujme z naší nabídky. Členové katedry jsou také připraveni pomoci Vaším studentům při realizaci geograficky zaměřené **středoškolské odborné činnosti**.

**Všechny nabízené aktivity jsou bezplatné.** Pouze v případě terénních cvičení si studenti hradí náklady na dopravu a případně stravu. Pokud Vás kterákoli z aktivit zaujme a chtěli byste se o ní dozvědět více či si ji přímo objednat, prosím neváhejte a kontaktujte mne na adrese [jan.hercik@upol.cz](mailto:jan.hercik@upol.cz).

## Terénní cvičení pro studenty středních škol

Katedra geografie a Centrum pro interdisciplinární terénní výuku žáků ZŠ a SŠ již řadu let pořádá pro žáky základních a středních škol různě tematicky zaměřená terénní cvičení. V rámci nich si žáci mohou např. prohloubit své dovednosti **orientace v terénu, práce s mapou a GPS**, naučí se sbírat **geografická data a informace v terénu**, zkusí si např. pracovat s vybranými **měřicími přístroji využívanými ve fyzické geografii**, jako je hydrometrická vrtule, anemometr a další. Další informace případně najdete i na webu <http://civ.upol.cz>



## Nabídka přednášek na středních školách

Protože ne vždy je reálné zorganizovat se studenty z Vaší školy návštěvu v Olomouci, nabízíme možnost přijet s vybraným tématem přímo do Vaší hodiny zeměpisu. Pokud Vás zaujme kterékoli téma z naší nabídky, kontaktujte mne na adrese [jan.hercik@upol.cz](mailto:jan.hercik@upol.cz) a s příslušným kolegou domluvíme konkrétní datum návštěvy.

### Co všechno je geografie

Geografie je široká disciplína výrazně přesahující rámec učiva na středních školách. Zjednodušeně řečeno je geografie úplně všechno kolem nás, když v tom hledáme souvislosti prostorového rozložení daných jevů, činností nebo procesů. V přednášce budou představeny některé méně tradiční disciplíny geografie, kterými je možné se zabývat (např. geografie sportu, geografie kultury, geografie sociálních sítí, geografie strachu atd. – výběr témat bude podle toho, kdo přednášku povede).

### Mapové servery – prostorová data online pro praxi a zábavu

Na konkrétních ukázkách a praktických příkladech mapových serverů z ČR a zahraničí jsou demonstrovány zajímavé funkce a aplikace GIS technologií pro praktické využití. Součástí jsou také mapové servery určené pro zábavu a testování geografických znalostí. V rámci tématu je možné zvolit alternativu přednášky s demonstrací, nebo praktickou výuku v počítačové učebně (vhodnější varianta).

### Jak člověk ovlivňuje reliéf?

Člověk velmi aktivně a v posledním období stále s větší intenzitou zasahuje do přírodních procesů. Řada nových tvarů vzniká záměrnou činností (např. nové ostrovy, průplavy, hornická díla), mnoho tvarů však vzniká i neplánovaně a může být rizikem pro území.

### Co a jak se měří na našich řekách

Co je to průtok a vodní stav? Síť měřicích stanic. Přístroje používané v praxi. Důležitá pracoviště, která se měřením zabývají.

### Rybníky v současné a historické krajině

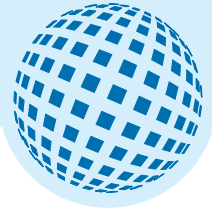
Rybníky jsou neodmyslitelnou součástí krajiny České republiky a dotváří krajinný ráz téměř každé obce. Přesto je počet i velikost dnešních rybníků pouhým stínem rozsáhlých rybníčních soustav, které byly na našem území v minulosti vybudovány a v průběhu 19. století byly zrušeny. Co vedlo k jejich zrušení? Jak se proměnila funkce rybníků v současnosti? Mohou rybníky pomoci krajině v době sucha či povodní?

### Město a specifika jeho podnebí (na příkladu Olomouce)

Obsahem přednášky je seznámení se zvláštnostmi podnebí měst se zaměřením na studium podnebí v Olomouci a nejbližším okolí. Součástí přednášky může být návštěva stanic sítě MESSO.

### Městská a příměstská krajina a jejich termální obraz

Obsahem přednášky je základní informace o metodě pozemního termálního monitoringu, který umožňuje popsat rozdíly v povrchových teplotách vybraných ploch (pokryvů) v krajině (městské, venkovské, zemědělské atd.). Součástí přednášky může být praktická ukáзка.



### **Globální klimatická změna**

Klimatická změna a související extrémní projevy počasí patří k jednomu z veřejností a médií nejčastěji probíraných environmentálních témat. Zorientovat se ve změti informací není jednoduché. Dochází ke změnám klimatu? Do jaké míry jsou způsobeny lidskou činností? Jak bude v budoucnu vypadat klima na našem území a jak se na tyto změny můžeme připravit?

### **Přírodní rizikové procesy na Olomoucku (případně v jiném regionu)**

Přednáška je zaměřena na rizikové přírodní procesy akcelerované lidskou činností v krajině, rizika lidských aktivit (antropogenní zásahy) a jejich dopady na životní prostředí a kvalitu života se zvláštním zřetelem na území Olomoucka. Zaměření na: hydrologická rizika a jejich environmentální důsledky a ochranu území před povodňovým rizikem.

### **Sucho v ČR**

Předpoklady našeho státu na extrémní hydrologické jevy (sucho, povodně). Co je to sucho? Jak se projevuje v krajině? Jak může zasáhnout společnost, zemědělce, každého znás? Jak se můžeme připravit a omezit následky?

### **Staré cesty v krajině současnosti**

Tematika zaměřená na prezentaci konkrétních příkladů průběhů starých cest a jejich reliktnů v krajině na mapách, lidarových snímcích nebo ortofotomapách. Součástí je prezentace doprovodných prvků cest a také předměty, které je možné v blízkosti cest nalézt díky archeologické prospekci.

### **Jak se za posledních 25 let změnila těžba nerostných surovin v ČR?**

Tematicky je přednáška zaměřena na proces transformace těžebního průmyslu po roce 1989 a základní skupiny nerostných surovin, které byly, jsou nebo mohou v budoucnu být pro nás strategické. Hlavní pozornost: energetické suroviny a vybrané stavební suroviny.

### **Islámský fundamentalismus**

Problematika islámu a jeho vztahu k islámskému fundamentalismu patří k mediálně nejžhavějším tématům dnešní doby. V rámci přednášky se Vám pokusíme nastínit rozdíl mezi islámem a islámským fundamentalismem, popíšeme si vybrané projevy islámského fundamentalismu v současnosti i minulosti a v neposlední řadě se pokusíme nastínit příčiny a možná řešení této problematiky.

### **Regionální identita obyvatel**

Přednáška se zaměří na představení prostorových identit obyvatel, procesu jejich formování, reprodukce či zániku. Pozornost bude také věnována jejich významu v procesech regionálního rozvoje.

### **Jak se mění současná česká města**

Současná česká města zažívají v poslední době velmi dynamický vývoj, mění se jejich vzhled, funkční struktura, mění se centra měst i některé čtvrtě, probíhá nová výstavba, mění se toky lidí i doprava ve městech. V přednášce budou představeny některé výrazné trendy vývoje měst České republiky v posledních cca dvou desetiletích, které budou zároveň demonstrovány na konkrétních příkladech.



### Vnímání prostoru a mentální mapy

V úvodní části budou představeny faktory ovlivňující vnímání prostoru každým jedincem, v druhé části si každý student vyzkouší vytvořit vlastní mentální mapy.

### Tepny moderní společnosti – současné trendy v rozvoji dopravních sítí

Kvalitní dopravní systém je jednou z podmínek fungování moderní společnosti jak na globální, tak i regionální úrovni. V rámci přednášky se zaměříme na dopravní sítě jako jednu ze součástí dopravního systému. Zjistíme, jaké faktory mají vliv na charakter sítí a jak kvalita dopravní sítě dokáže ovlivnit rozvoj území.

### Volební chování obyvatel a jeho prostorové aspekty

Přednáška bude obsahově zaměřena na představení základních poznatků souvisejících s prostorovým chováním obyvatel. Vysvětleny budou základní trendy volebního chování a uplatňované koncepty. Představeny budou i základní metody hodnocení.

### Geografie hazardu – moderní směr v geografickém výzkumu

Problematika hazardu v současné době hýbe současným českým veřejným prostorem. Dlouho byl hazard v České republice vnímán jako výhradně zdravotní či sociální problém hráčů. Mnohými je vnímán také jako prostředek pro tvorbu pracovních míst a především jako odvětví, které přináší do státního rozpočtu i rozpočtů obecních samospráv významné daňové příjmy. Přednáška se zaměří především na ekonomické dopady hazardu. Ty budou prezentovány v kontextu prostorových vzorců uspořádání hazardu na území ČR a veřejné politiky jeho regulace.

### Vybrané aktuální otázky geografie Evropy

Vývoj evropské populace ve 21. století – proměna struktury, výzvy dané stárnutím obyvatel, migrací, pokroky v lékařství, technologickými novinkami. Ekonomické proměny kontinentu – vypořádání se s hospodářskou krizí, současná podoba zemědělství, průmyslu, energetiky, trendy dalšího vývoje. Politická situace v různých částech Evropy – konfliktní oblasti, separatismus, současný stav a význam evropské integrace.

<https://geography.upol.cz>

