

# **Geografie hazardu – nový výzkumný směr na KGG PřF UP**

**David FIEDOR, Zdeněk Szczyrba**

KATEDRA GEOGRAFIE

PŘÍRODOVĚDECKÁ FAKULTA UNIVERZITY PALACKÉHO V OLMOUCI

# Odborná debata kolem hazardu

---

Hazard (s ním spojené sázkové hry či loterie) se v dnešní době stávají rychle se rozvíjejícím ekonomickým odvětvím.

Technický pokrok během posledních desetiletí v oblasti vývoje hracích zařízení a především rozvojem internetu → zvyšuje se počet příležitostí pro hazardní hráče i celkové příjmy z hazardu.

Odborná (veřejná) diskuse o dopadech hazardu na společnost se odehrává ve 2 hlavních rovinách: **sociální a ekonomické vlivy**.

---

**Sociální vlivy:** zdravotní problémy hráčů hazardních her, rozvraty rodin, kriminalita, alkoholismus hráčů apod.

- Existují četné platformy zdravotní a sociální pomoci hráčům (ne vždy zájem)

**Ekonomické vlivy:** příjmy pro národní a municipální rozpočty a také tvorbu pracovních příležitostí.

- Tendence koncentrace až vznik turistických klastrů (Las Vegas, pohraničí ČR-Rakousko, např. Chvalovice-Hatě).

---

# Geografie hazardu (Geography of Gambling) – nová vědní disciplína

## Směry výzkumu

hazard ve městech a suburbiích

hazard v regionech větší socioekonomické deprivace (sociálně vyloučené lokality)

hazard v pohraničních regionech

časoprostorové chování hráčů

časo-prostorová (geo-temporal)

dostupnost hazardu pohledem veřejného sektoru

prostorové aspekty sázkového hraní, aj.

---

## Často kladené otázky při geografickém výzkumu hazardu:

- Jaká je prostorová struktura provozoven (přístrojů) hazardu v daném typu území?
- Jak měřit časo-prostorovou dostupnost provozoven hazardu a co ji ovlivňuje?
- Jaké jsou příčiny vývoje hazardu v daném typu území?
- Jak se prostorově mění podoba hazardu v daném typu území?
- Jaký ekonomický význam má hazard pro obce?
- Jak se vyvíjí situace v oblasti veřejné regulace hazardu?
- Jak internet mění fyzický prostor hazardu?

# Ukázka výstupů

## Období transformace – po roce 1989

### Rychlý rozvoj hazardu

- Vznik sázkových kanceláří – Fortuna v roce 1990 (Horáček)
- Vznik dalších kasin (viz jednoduchá mapa níže)



Obr. 1 Kasina na začátku a na konci 90. let minulého století v České republice  
Zdroj: *Spanier (1991); Coufal (2001); ArcČR (2014); vlastní zpracování*

Tab. 1 Státy s nejvyšším absolutním a relativním (na 1000 obyvatel středního stavu ve věku 18 a více let) počtem hracích zařízení v roce 2015

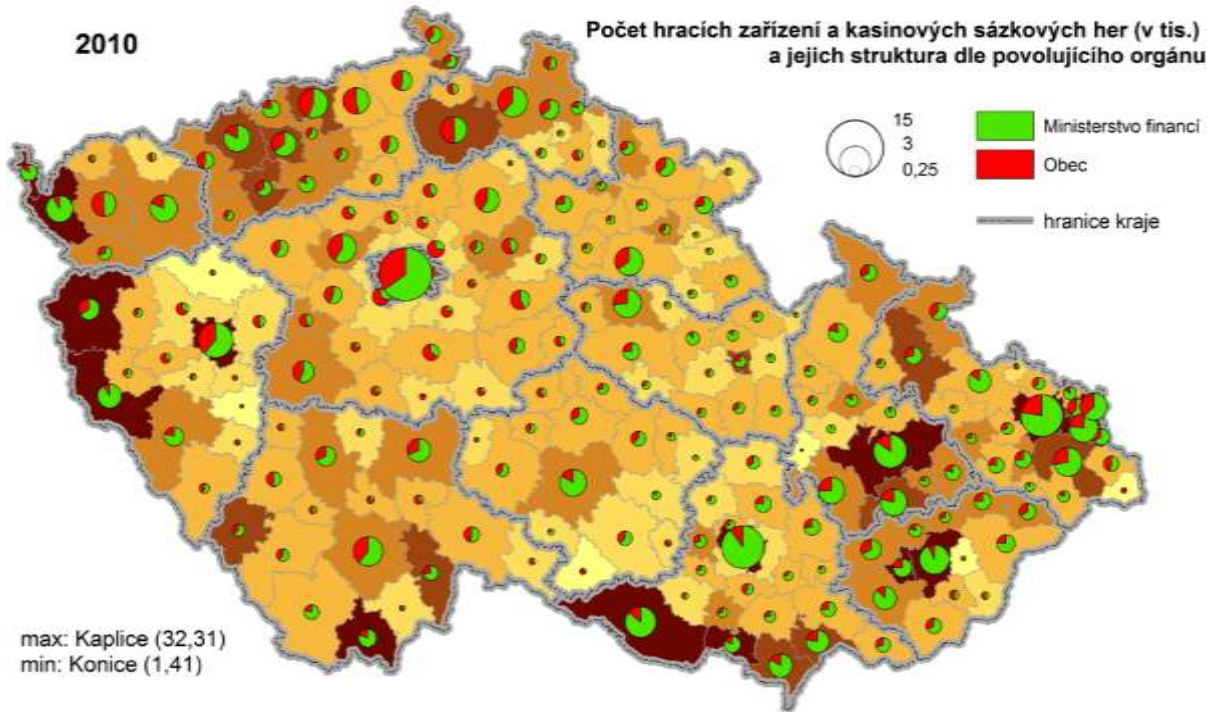
Název státu		Počet hracích zařízení	Název státu		Počet hracích zařízení na 1000 obyvatel ve věku 18 a více let
1.	Japonsko	4 597 819	1.	Svatý Martin	82,51
2.	USA	868 983	2.	Japonsko	43,07
3.	Itálie	456 367	3.	Aruba	40,94
4.	Německo	271 650	4.	Monako	29,47
5.	Španělsko	216 974	5.	Macao	27,83
6.	Austrálie	197 105	6.	Curaçao	24,70
7.	Velká Británie	166 809	7.	Gibraltar	10,64
8.	Kanada	99 742	8.	Austrálie	10,59
9.	Mexiko	90 000	9.	Itálie	10,24
10.	Peru	80 933	10.	Antigua a Barbuda	9,31
<b>11.</b>	<b>Česká republika</b>	<b>60 682</b>	<b>13.</b>	<b>Česká republika</b>	<b>6,98</b>

Zdroj: OSN - Odbor pro ekonomické a sociální otázky (2016); Ziolkowski (2016); vlastní zpracování



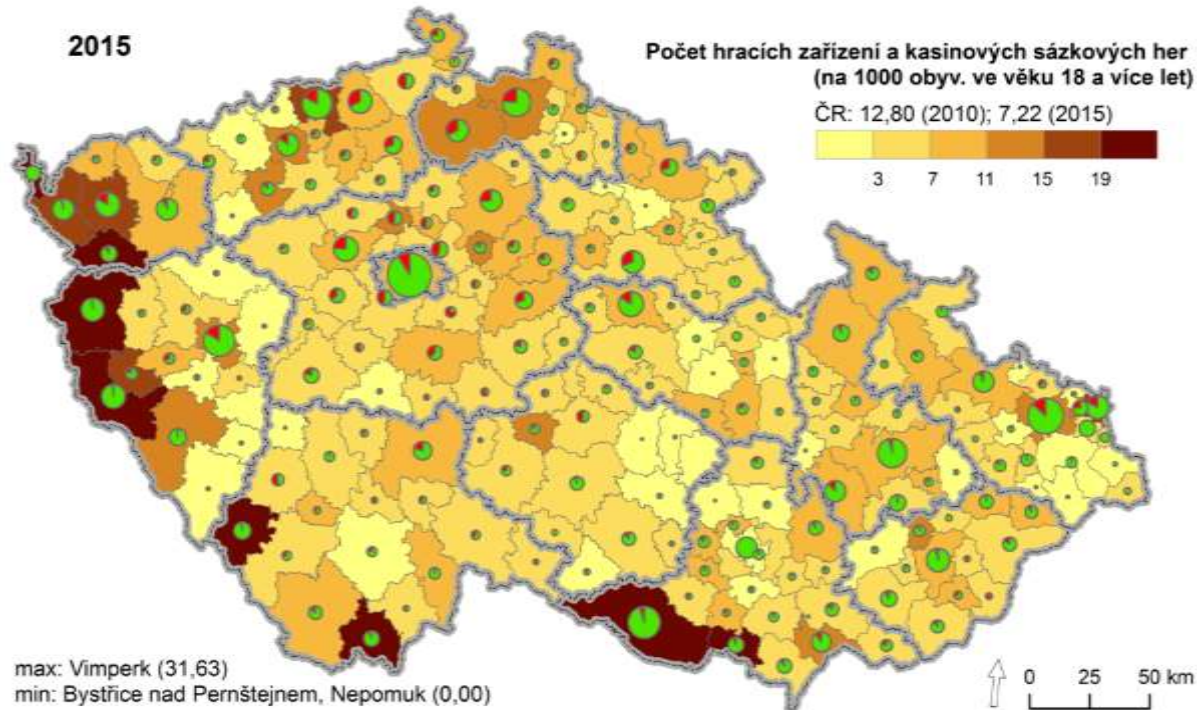
2010

Počet hracích zařízení a kasinových sázkových her (v tis.)  
a jejich struktura dle povolujícího orgánu

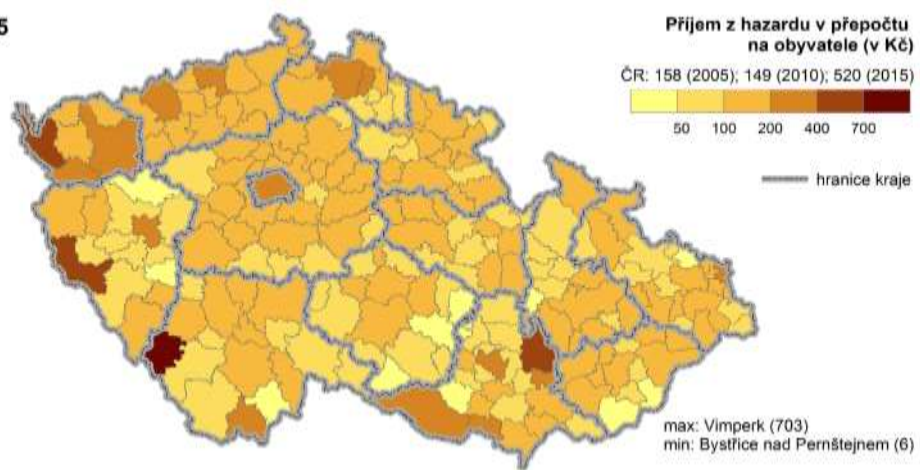


2015

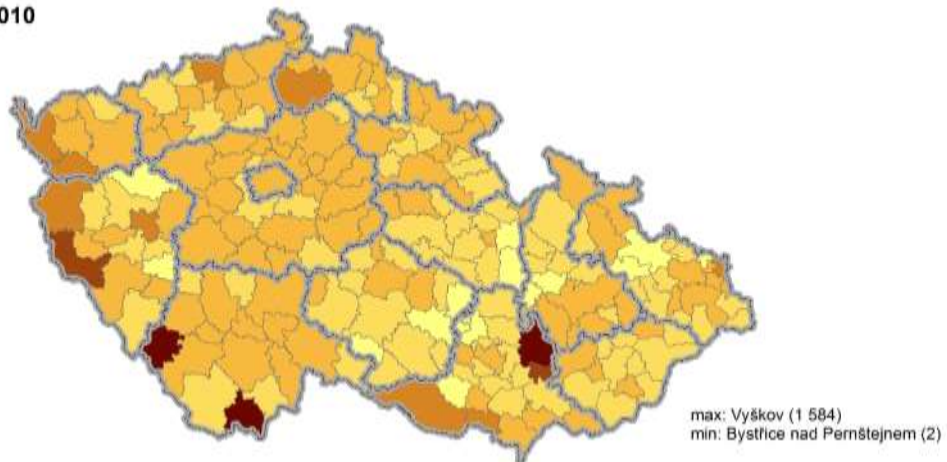
Počet hracích zařízení a kasinových sázkových her  
(na 1000 obyv. ve věku 18 a více let)



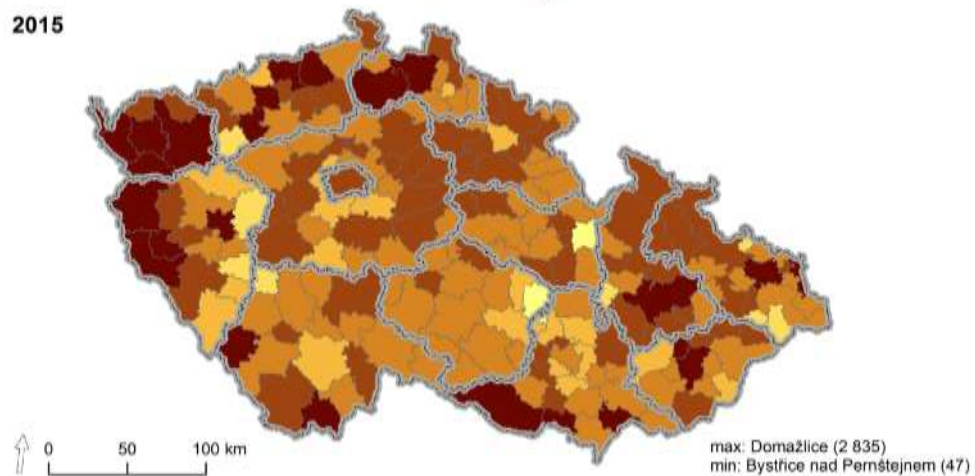
2005

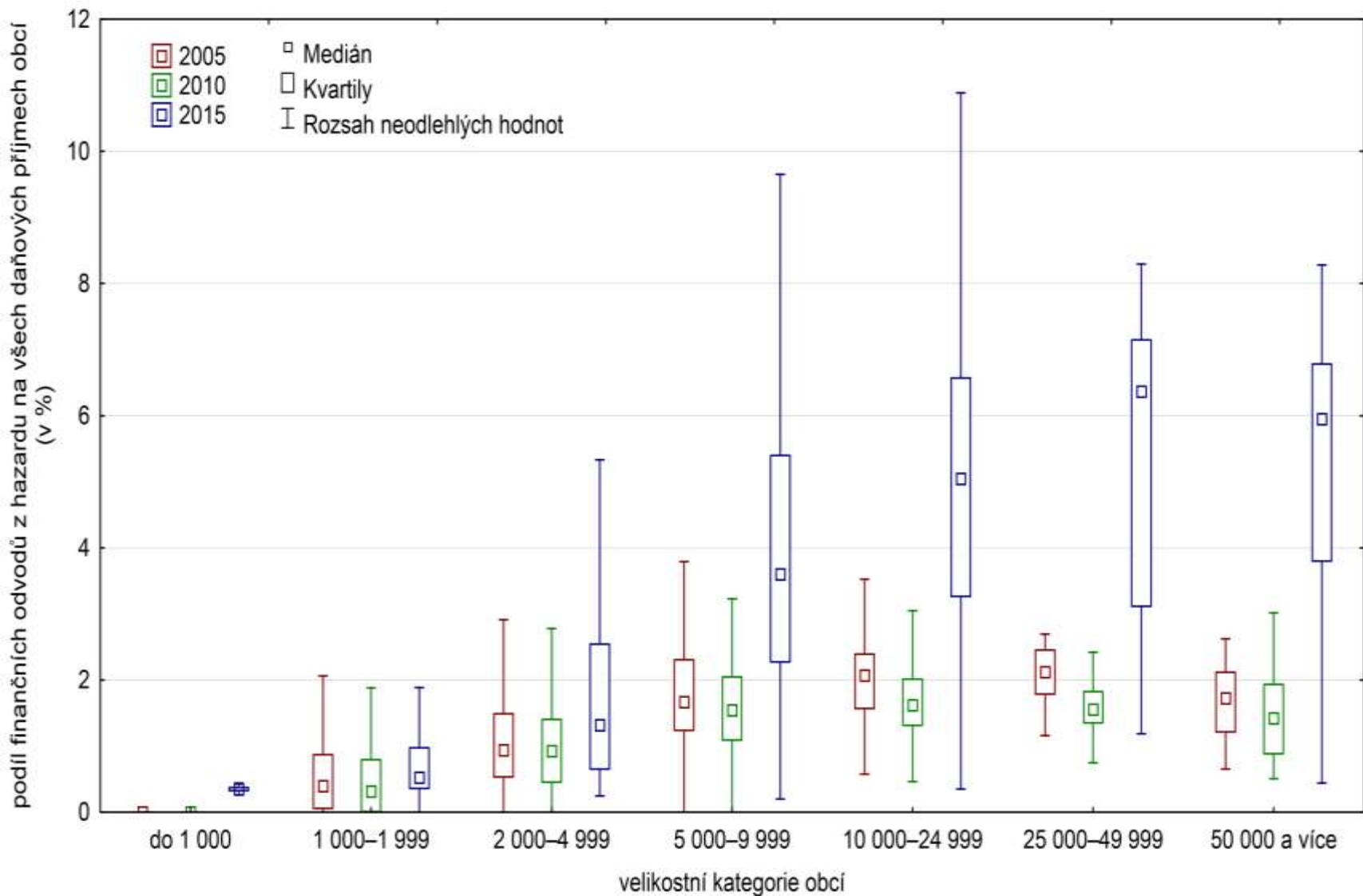


2010



2015



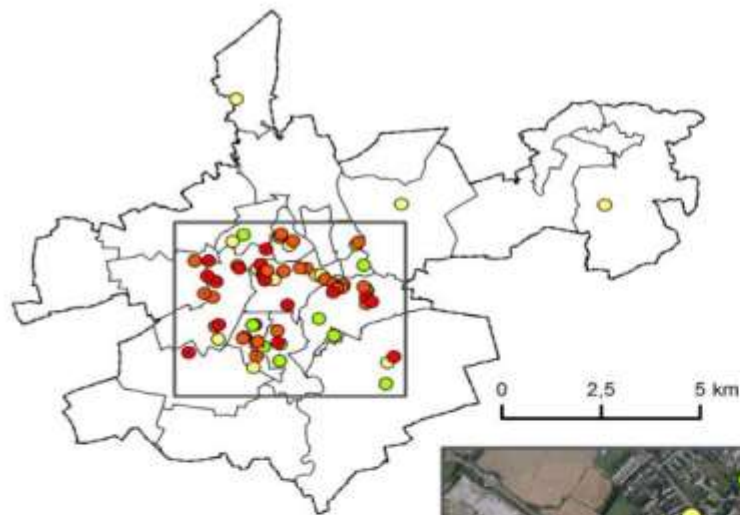


Obr. 7 Vývoj podílů příjmů z hazardu na daňových příjmech obcí v letech 2005, 2010 a 2015 (N=6248)  
 Zdroj: *Rozpočet Veřejně o.s. (2010); ČSÚ (2016c); MFČR (2017c); vlastní zpracování*

## Města a jejich příjem z hazardu (v mil.) v letech 2010-2013

Město	2010	2011	2012	2013
Praha	248,1	255,2	716,3	872,7
Brno	66,1	111,1	227,2	280,1
Ostrava	57,6	80,8	220,4	268,7
Plzeň	40,8	52,0	134,4	155,0
Olomouc	16,7	26,8	91,0	110,7





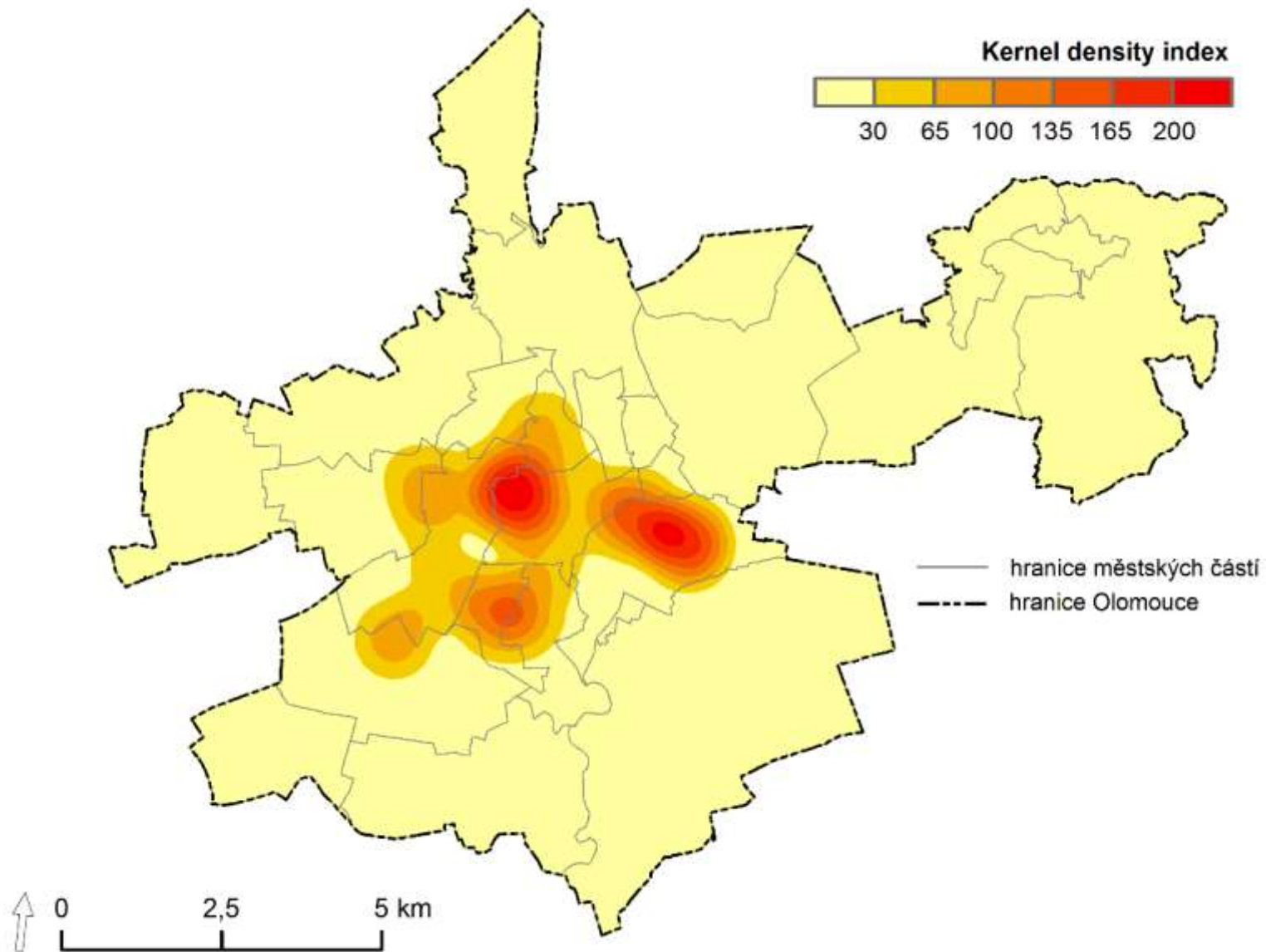
### Typy provozoven hazardních her

- provozovna se zvláštním režimem
- herna
- kasino
- provozovna hazardních her + kurzové sázky
- pobočka sázkové kanceláře
- hranice městských částí
- - - hranice Olomouce



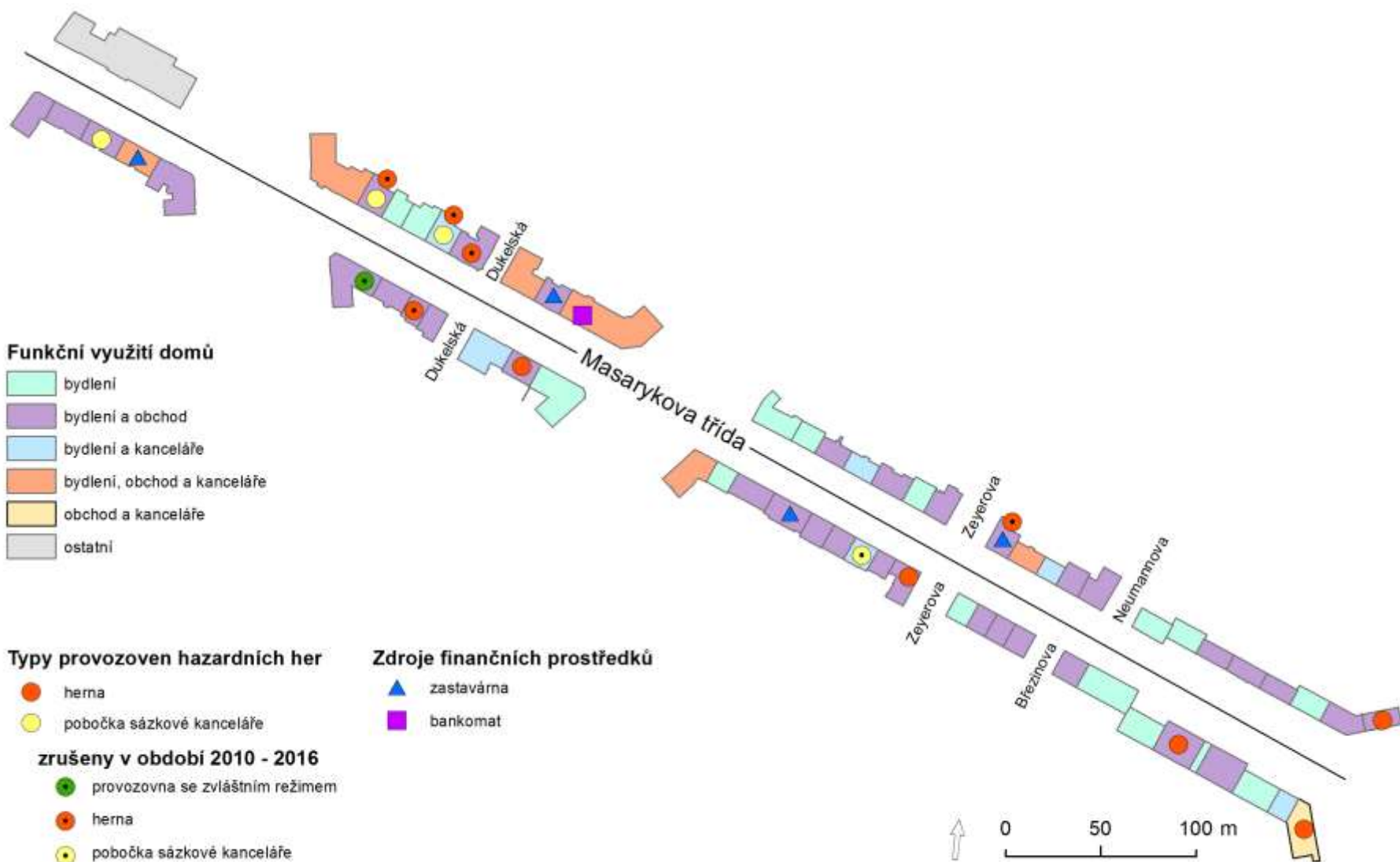
Obr. 9 Prostorová distribuce provozoven hazardních her (provozovna se zvláštním režimem, herna, kasino) a sázkových kanceláří ve městě Olomouci (stav k 31. 5. 2016)

Zdroj: [ArcČR \(2014\)](#); [MFČR \(2015\)](#); [Fiedor \(2016\)](#); [Řezníček \(2016\)](#); [MFČR \(2017b\)](#); vlastní zpracování



Obr. 10 Jádra provozoven tvrdého hazardu v Olomouci (stav k 31. 5. 2016) vymezená za pomoci funkce odhadu jádrové hustoty (kernel density)

Zdroj: [ArcČR \(2014\)](#); [MFČR \(2015\)](#); [Fiedor \(2016\)](#); [MFČR \(2017b\)](#); vlastní zpracování



Obr. 11 Funkční využití domů na ulici Masarykova třída v Olomouci (stav k 31. 5. 2016)  
 Zdroj: [ArcČR \(2014\)](#); [Fiedor \(2016\)](#); vlastní zpracování

Děkujeme za pozornost.