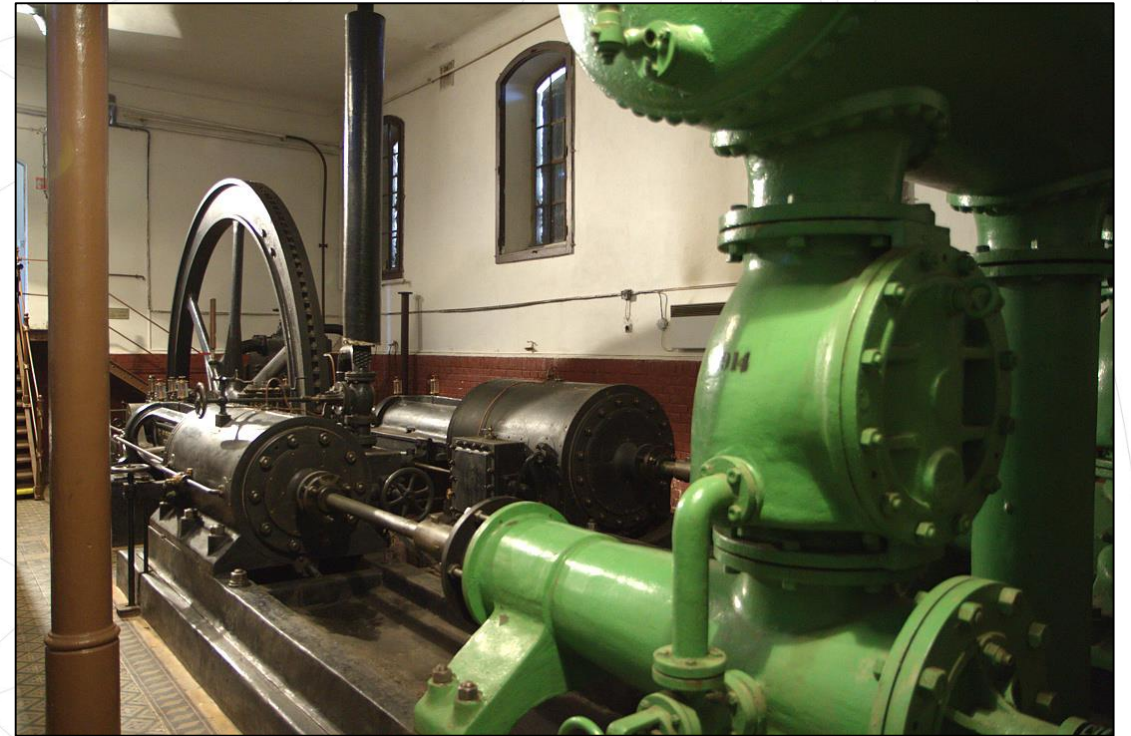




Univerzita Palackého
v Olomouci

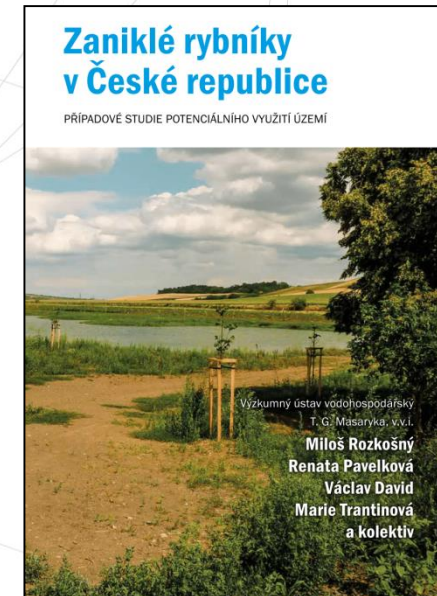
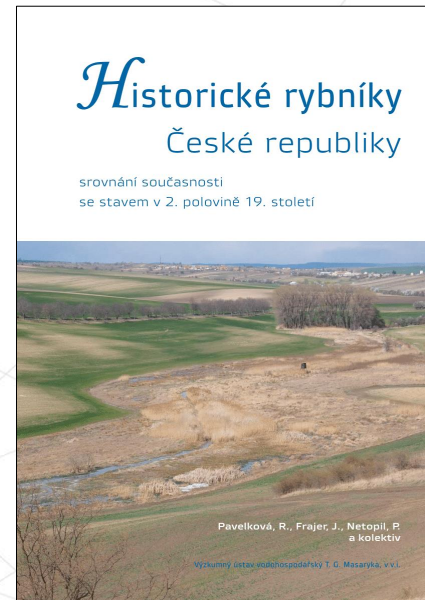


Historické vodohospodářské objekty v ČR



Univerzita Palackého
v Olomouci

„Hodnocení území na bývalých rybníčních soustavách (vodních plochách) s cílem posílení udržitelného hospodaření s vodními a půdními zdroji v ČR“



Zapojené instituce:

VÚV T.G.M.

ČVUT, Katedra hydromeliorací a k. plánování

VÚKOZ



Podklady a postupy:

- zákresy vodních ploch z map II. vojenského mapování 1836–1852 (Stabilní katastr 1824 - 1843)
- nepřesnosti zákresů – ruční korekce
- zjištění míry zániku či zachovalosti
- identifikace současného využití ploch



Ukázka zákresu malých vodních nádrží v okolí obce Chlum na mapách I. vojenského mapování a II. vojenského mapování



Posuny v kresbě jsou nejzjevnější při srovnání se současnou polohou rybníků. V této oblasti se opravné posuny pohybovaly kolem 50 m. Podklad: WMS ČÚZK.



Hlavní výsledky projektu v číslech

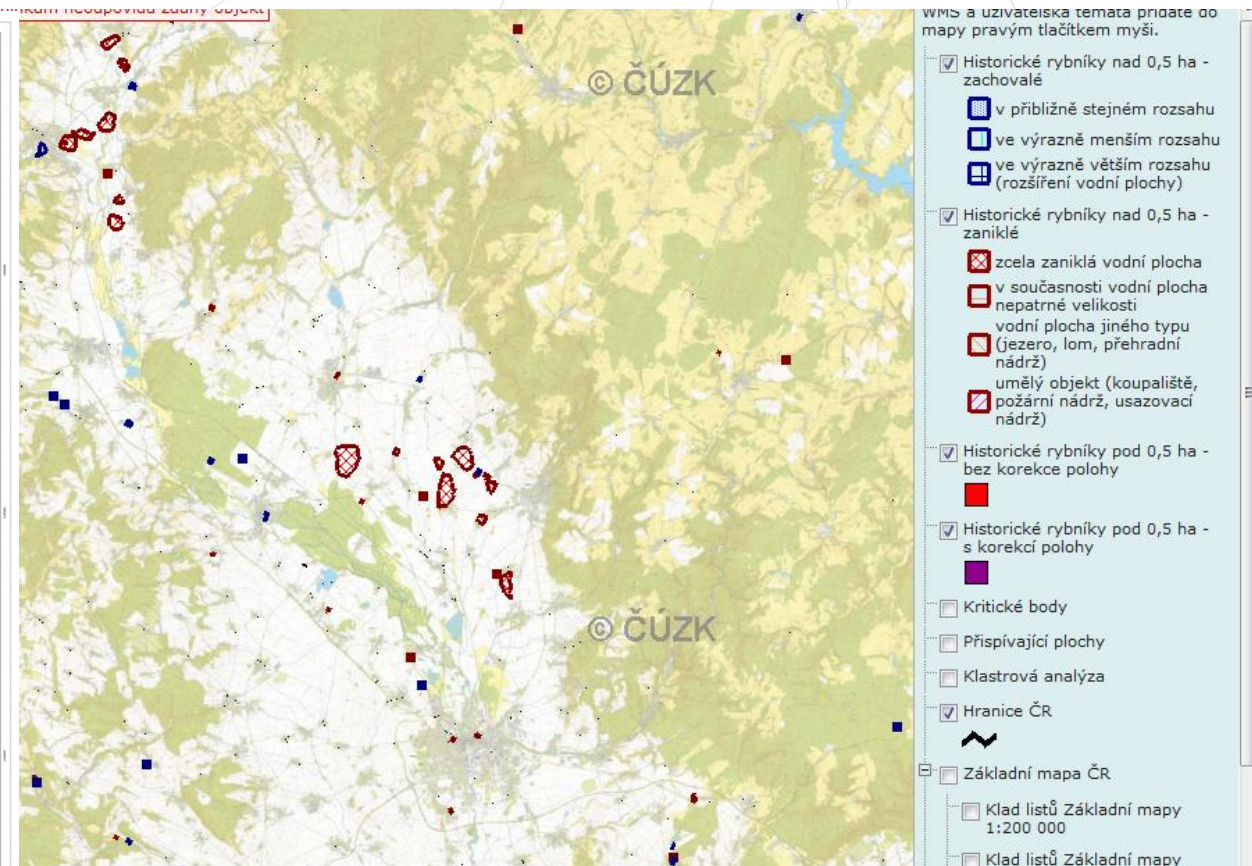
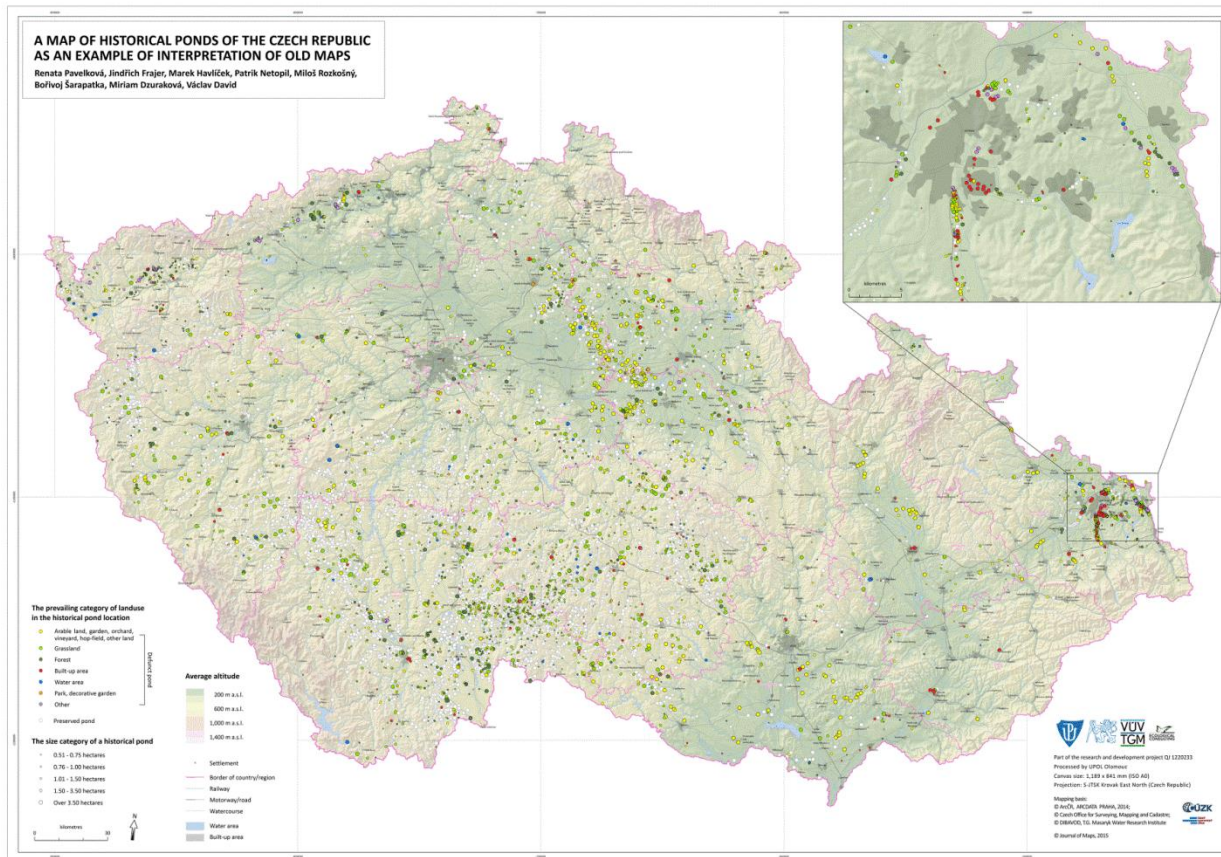
- Na území České republiky bylo při řešení projektu zakresleno a doplněno o dostupné údaje **33 713** historických vodních ploch, z nichž **10 952** objektů byly rybníky s výměrou nad 0,5 ha.
- Jejich celková plocha byla **59 643** ha.
- Při prostorové analýze v prostředí GIS bylo zjištěno, že zaniklo **3 479** vodních ploch, z toho **3 416** rybníků.



Univerzita Palackého
v Olomouci

Hlavní výstup projektu:

mapa „Současný stav historických rybníků na území ČR“



<https://heis.vuv.cz/data/webmap/datovesady/projekty/HistorickeRybniky/default.asp>



Univerzita Palackého
v Olomouci

Historické vodohospodářské objekty, jejich hodnota, funkce a význam pro současnou dobu

projekt Ministerstva kultury (NAKI)



Zapojené instituce:

VÚV T.G.M.

NPÚ

UPOL

VÚKOZ

HÚ AVČR



Univerzita Palackého
v Olomouci

Hlavní cíl projektu

- je přispět k poznání, systematické dokumentaci a nastavení objektivních kritérií pro hodnocení specifické skupiny industriálního dědictví – vodohospodářské objekty
- výzkumem (dokumentací a analýzou vývoje) vodohospodářských objektů v pěti vybraných pilotních územích (povodí dolní Svitavy, Čáslavsko, Českolipsko, vybrané části povodí horní Moravy, povodí Moravice)

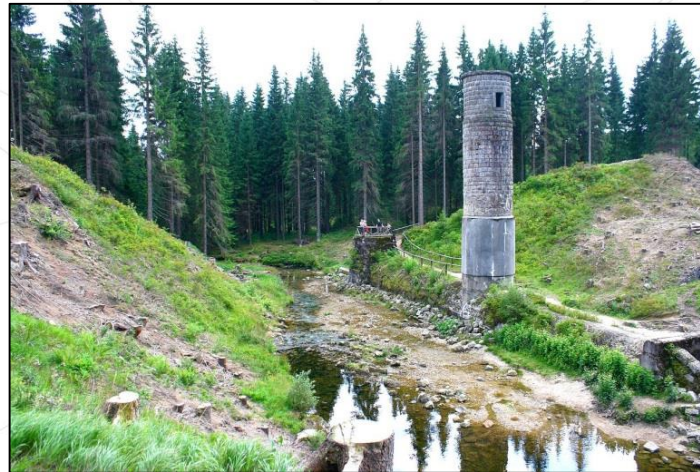




Univerzita Palackého
v Olomouci

Hlavní plánované výstupy projektu

- **Certifikovaná metodika** pro potřeby NPÚ
- **Soubor map** VH objektů ČR od pol. 18. st. do současnosti
- **Výstava + kritický katalog:** prezentace výsledků hodnocení VH objektů v 5 pilot. územích

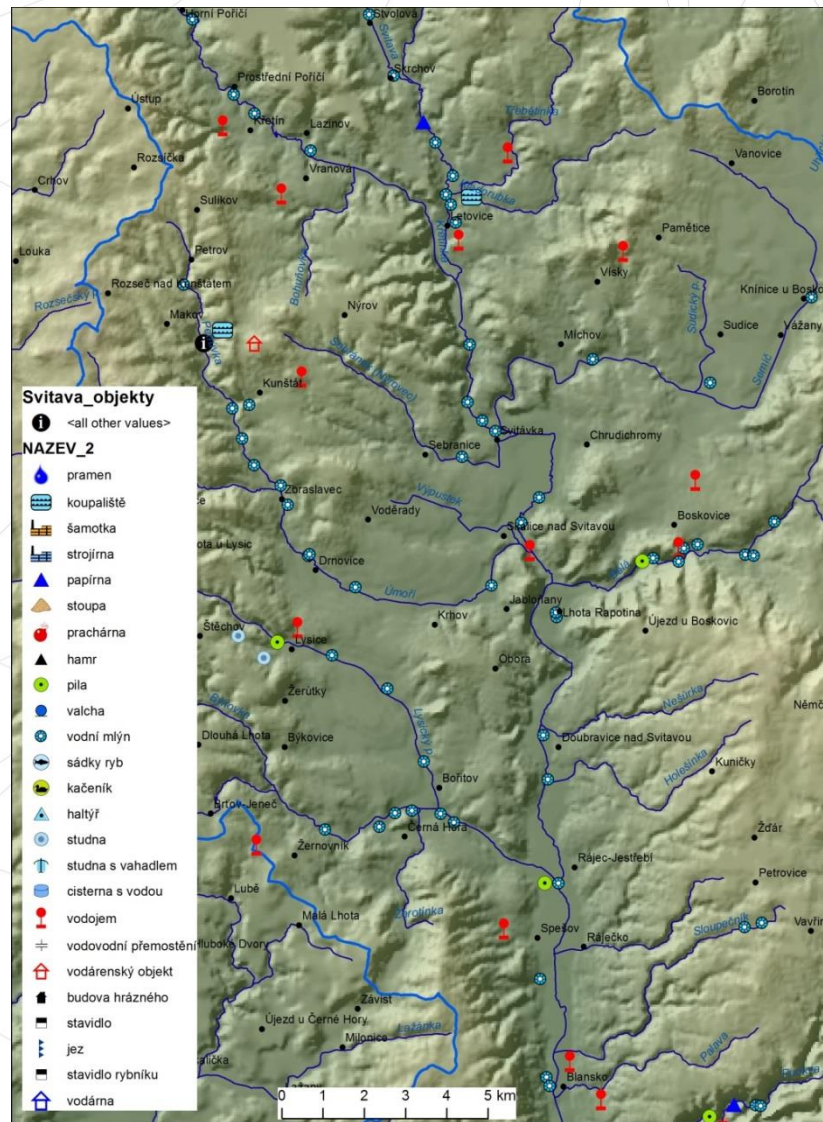




Univerzita Palackého
v Olomouci

Povodí Svitavy – pilotní povodí

TYP OBJEKTU	1763-1768	1836-1852	1876-1880	1953-1957
vodní mlýn	125	116	98	48
hamr	2	3	2	
papírna	3	5	1	
prachárna	3	1	1	
tavárna	1			
valcha	3	2		
pila		1	11	6
studna		8	1	31
válcovna		2		
pramen				11
vodojem				52
přádelna				1
vodárenská věž				18
vodárna				4
vodní elektrárna				3
strojárna				1
koupaliště				3
Celkem	137	138	114	178

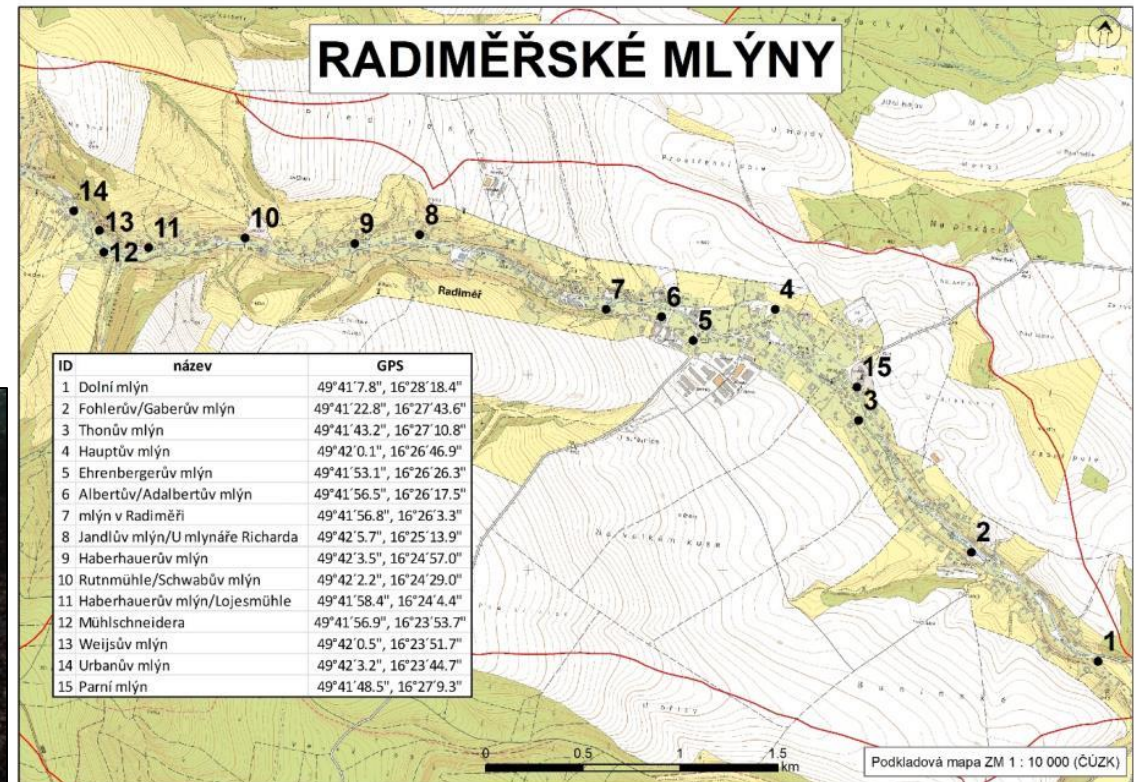




Univerzita Palackého
v Olomouci

Povodí Svitavy – pilotní povodí

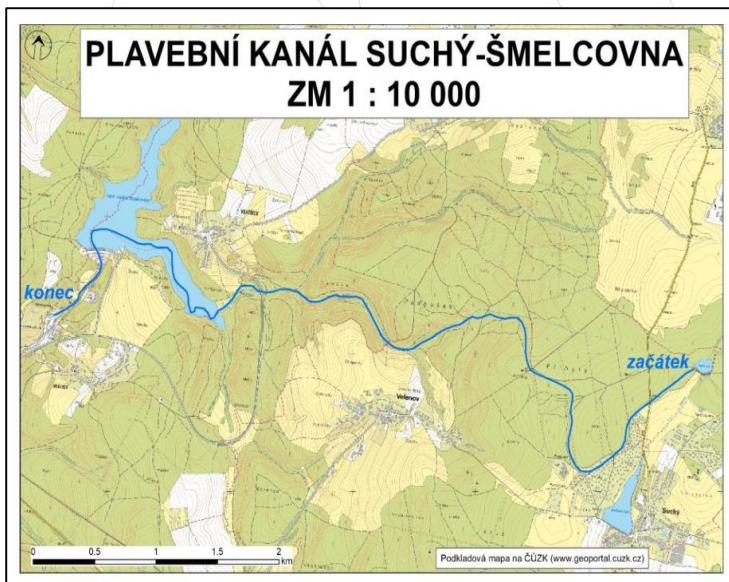
- 14 vodních mlýnů a 1 parní mlýn
- složitá síť náhonů, nádrží – nízká vodnost toku
- dnes zachovalé 4 stavby (obytné domy)





Univerzita Palackého
v Olomouci

Povodí Svitavy – pilotní povodí



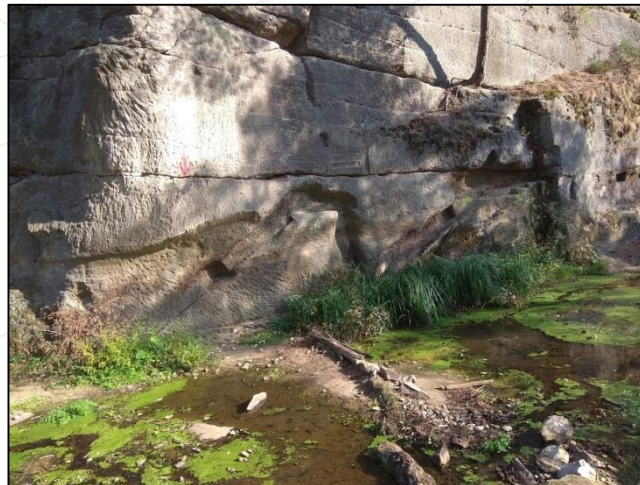
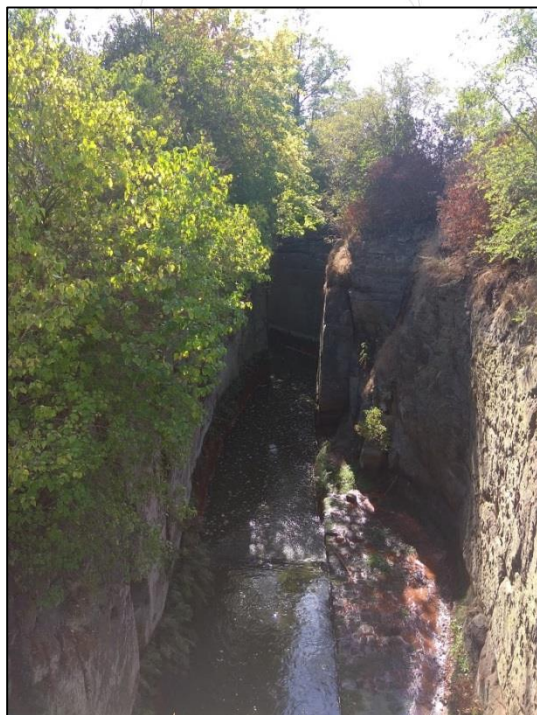
Březovský vodovod



Univerzita Palackého
v Olomouci

Zahrádky (krajinná památková zóna) – Hrázský rybník

Povodí Ploučnice



Průrva řeky Ploučnice



Univerzita Palackého
v Olomouci



Děkuji za pozornost

r.pavelkova@upol.cz