



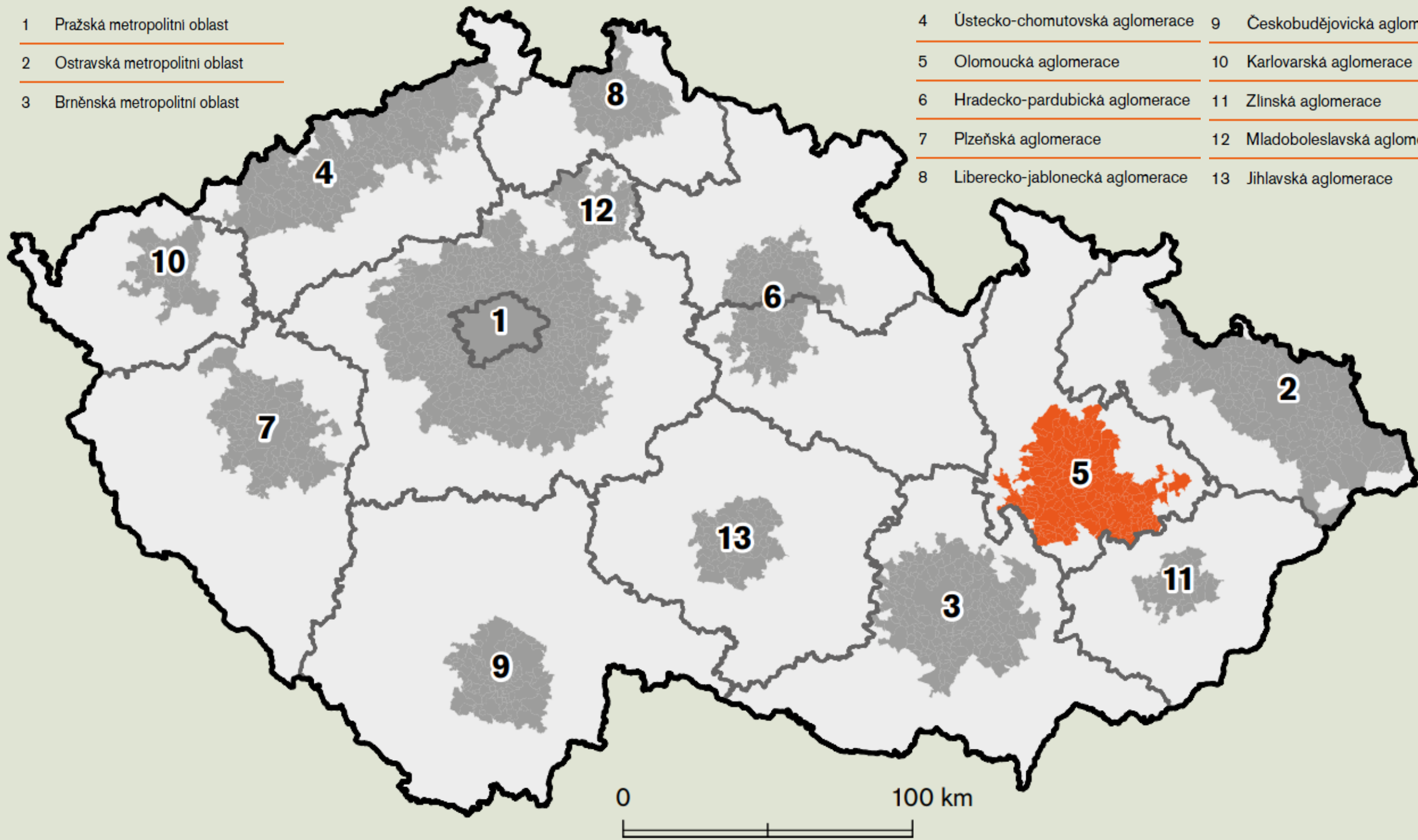
Atlas Olomoucké aglomerace II

Aglomerace

- analyzují problémy a rozvojový potenciál území za využití Integrovaných územních strategií a definují priority v závislosti na místních podmínkách
- slabší vazby na silné a rychle rostoucí metropolitní území
- potenciálem je kvalitní specializovaný výzkum a rozvoj cestovního ruchu

- 1 Pražská metropolitní oblast
- 2 Ostravská metropolitní oblast
- 3 Brněnská metropolitní oblast

- 4 Ústecko-chomutovská aglomerace
- 5 Olomoucká aglomerace
- 6 Hradecko-pardubická aglomerace
- 7 Plzeňská aglomerace
- 8 Liberecko-jablonecká aglomerace
- 9 Českobudějovická aglomerace
- 10 Karlovarská aglomerace
- 11 Zlínská aglomerace
- 12 Mladoboleslavská aglomerace
- 13 Jihlavská aglomerace



Strategie regionálního rozvoje 21+

- Národní strategický dokument v oblasti regionálního rozvoje
- **Ministerstvo pro místní rozvoj ČR**
- Regionální politika státu v období **2021-2027** s ohledem na podporu dynamického, vyváženého a udržitelného **rozvoje území**

Území dimenze akční plán SRR 21+



Metropole



Aglomerace



Regionální centra



Strukturálně
postižené regiony



Hospodářsky a
sociálně ohrožená
území

Stručný vývoj regionální politiky

- v poválečném období v podstatě ztratila smysl -> setření regionálních disparit
- byla nahrazována **centrálně řízeným plánováním**
- 70. léta: středisková soustava osídlení (283/1971 Sb.)
 - střediska osídlení obvodního významu
 - střediska osídlení místního významu
- usnesení č. 4/1976 o návrhu urbanizace a dlouhodobého vývoje osídlení ČSR
 - **13** regionálních sídelních **aglomerací** (jádrová města a významná regionální centra = současná krajská města)

Olomoucká aglomerace a její vývoj

- rok 2013 – premiér Rusnok přislíbil podporu vzniku „Středomoravské aglomerace“
- původně MMR zamítnuto, zůstaly pouze Pražská, Brněnská, Ostravská, Plzeňská, Pardubicko–hradeckou a Ústecko–chomutovská
- 2014–2020 první sedmileté období fungující Olomoucké aglomerace

Integrated Territorial Investments (ITI)

- *Integrované územní investice*
- nástroj regionální politiky, který v programovém období 2021-2027 rozhodujícím způsobem přispívá k naplňování integrovaných územních strategií **13 aglomerací a metropolitních území**
- současně naplňují závazek vyčlenit alespoň 8 % zdrojů národního přidělu Evropského fondu pro regionální rozvoj na aktivity udržitelného rozvoje měst

Atlasy Olomoucké aglomerace



2020

data ze **SLDB 2011**

240 obcí

52 map

20 podkapitol

Atlas Olomoucké aglomerace



2023

data ze **SLDB 2021**

174 obcí

61 map

25 podkapitol

největší zaměstnavatelé

sportovní vybavenost

Atlas Olomoucké aglomerace II.

Vymezení území Olomoucké aglomerace



Olomoucká aglomerace

- **174** obcí (*z toho 14 měst*)
- **9** správních obvodů ORP
- téměř **400** tisíc obyvatel

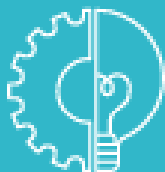
název SO ORP		počet obcí	počet obyvatel [tis.]
Olomouc		44	164
Prostějov		45	79
Přerov		47	68
Litovel		12	18
Šternberk		13	18
Hranice		1	17
Uničov		3	13
Lipník nad Bečvou		7	13
Konice		2	3
celkem		174	393

Olomoucká aglomerace

- polycentrická
- trojjaderná – Olomouc, Prostějov, Přerov
- 33 % plochy kraje
- 63 % obyvatel kraje

Strategické cíle

INTELIGENTNÍ
A INOVATIVNÍ EKONOMIKA



VZDĚLANĚJŠÍ
A INKLUZIVNÍ SPOLEČNOST



KVALITNÍ ŽIVOTNÍ PROSTŘEDÍ,
PODPORA PAMÁTEK
A CESTOVNÍHO RUCHU



UDRŽITELNÁ
A BEZPEČNÁ MOBILITA



Obsah atlasu

- Představení aglomerace



- Obyvatelstvo a bydlení

- *koncentrace obyvatelstva, vývoj počtu obyvatel, přirozená i migrační měna, věková a vzdělanostní struktura, bytová výstavba*



- Ekonomika a trh práce

- *zaměstnanost, ekonomická struktura, nezaměstnanost, podnikání, největší zaměstnavatelé*



- Služby

- *základní služby, zdravotnictví, sociální služby, školství, kultura a cestovní ruch, sport*



- Životní prostředí

- *reliéf, ochrana přírody, environmentální rizika*



- Investice a projekty ITI



Data



Data

- Sčítání lidu, domů a bytů 2021
- Český statistický úřad
- Ministerstvo práce a sociálních věcí ČR
- Ministerstvo školství, mládeže a tělovýchovy ČR
- Ústav zdravotnických informací a statistiky ČR
- Český hydrometeorologický ústav
- Výroční zprávy společností
- ...
- *do úrovně obcí a správních obvodů ORP*



Vybrané výstupy



Obyvatelstvo a bydlení



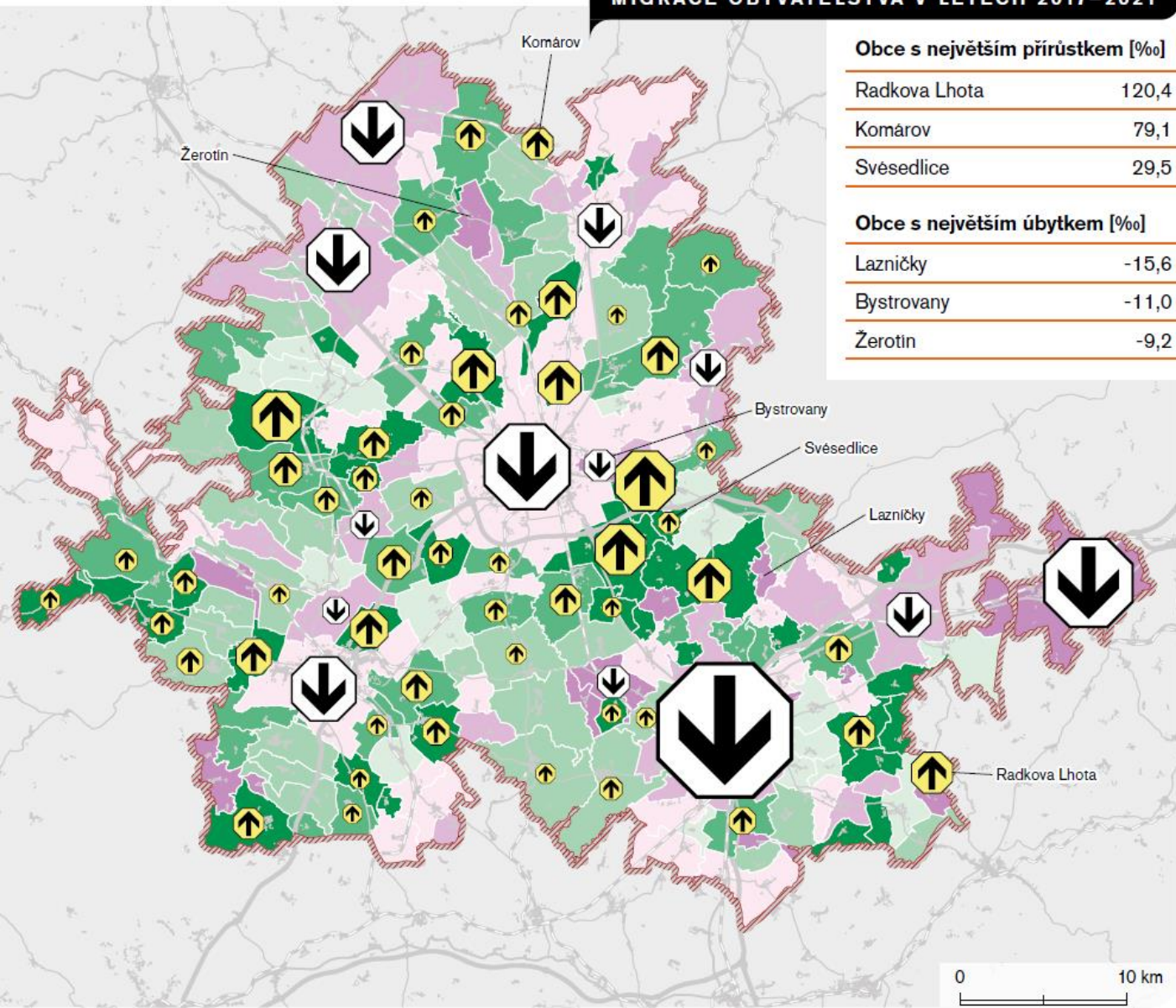
MIGRACE OBYVATELSTVA V LETECH 2017–2021

Obce s největším přírůstkem [%]

Radkova Lhota	120,4
Komárov	79,1
Svésedlice	29,5

Obce s největším úbytkem [%]

Lazničky	-15,6
Bystrovany	-11,0
Žerotín	-9,2

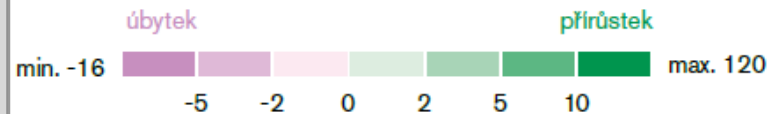


Změna počtu obyvatel mezi roky 2017 a 2021



vykresleny jsou pouze hodnoty 25 a více

Průměrné roční migrační saldo obyvatelstva [os./1 000 oby.]



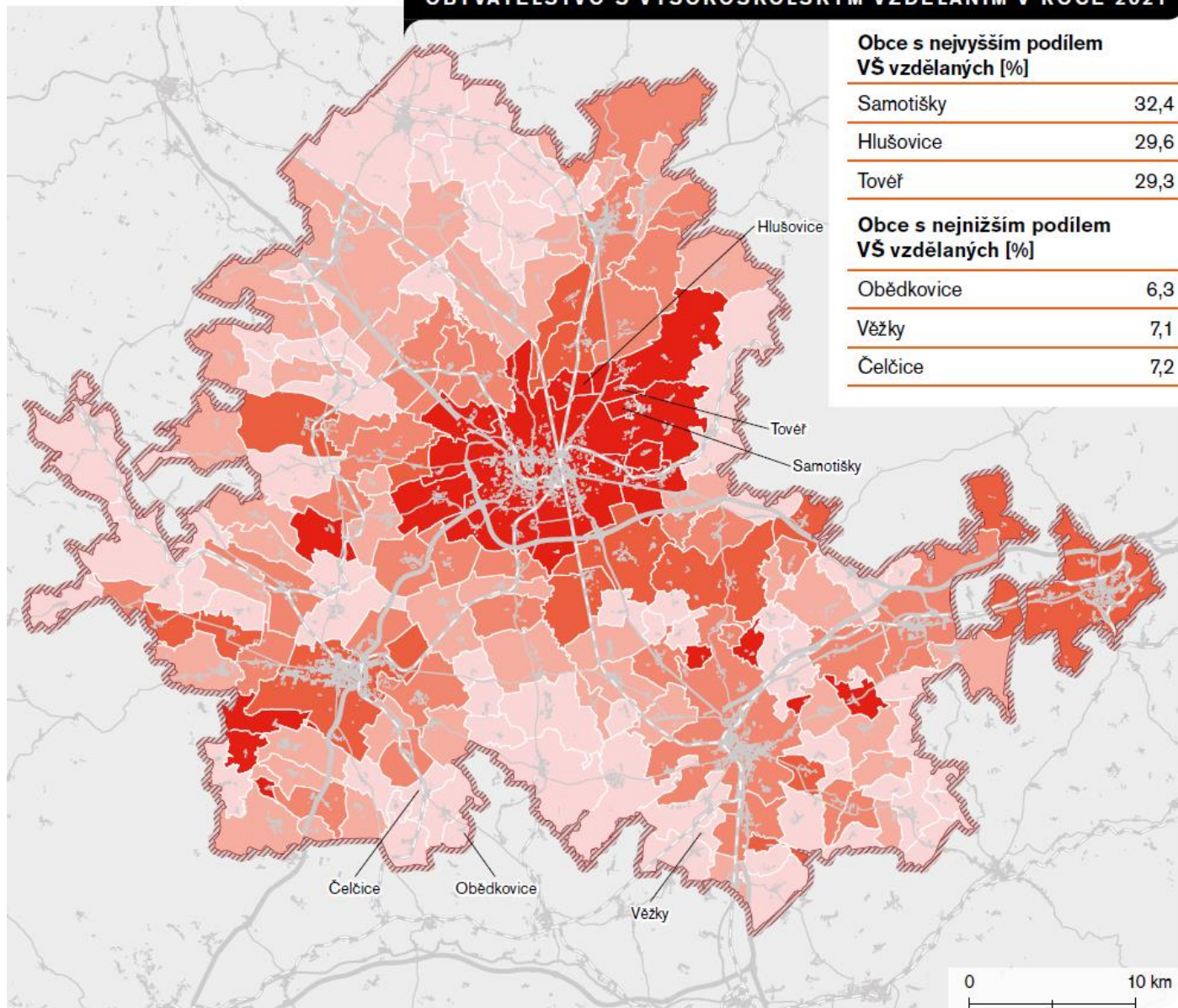
OBYVATELSTVO S VYSOKOŠKOLSKÝM VZDĚLÁNÍM V ROCE 2021

Obce s nejvyšším podílem VŠ vzdělaných [%]

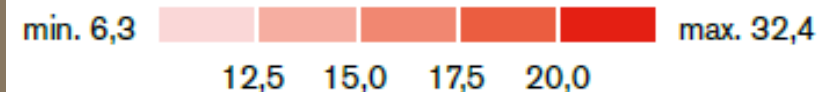
Samotišky	32,4
Hlušovice	29,6
Tověř	29,3

Obce s nejnižším podílem VŠ vzdělaných [%]

Obědkovice	6,3
Věžky	7,1
Čelčice	7,2



Podíl obyvatel s vysokoškolským vzděláním na počtu obyvatel ve věku 15 a více let [%]



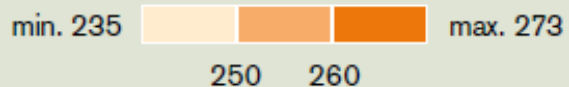
19,2 %

Podíl obyvatel aglomerace s vysokoškolským vzděláním

VZDĚLANOSTNÍ STRUKTURA SO ORP

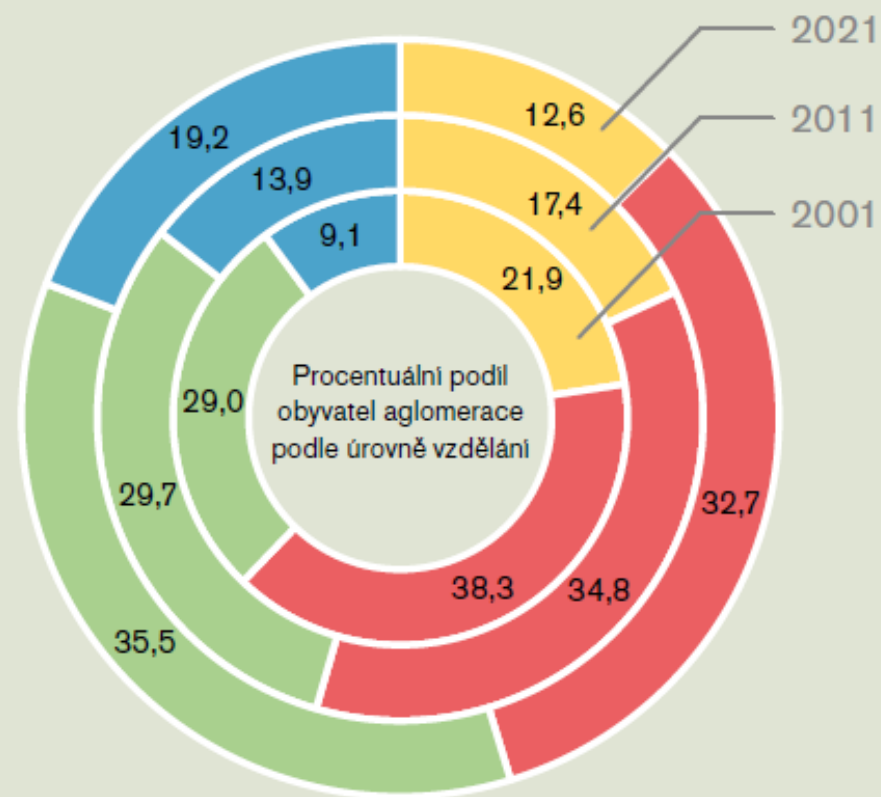


Index vzdělanosti



258,3 Index vzdělanosti obyvatel Olomoucké aglomerace v roce 2021

VZDĚLANOSTNÍ STRUKTURA AGLOMERACE

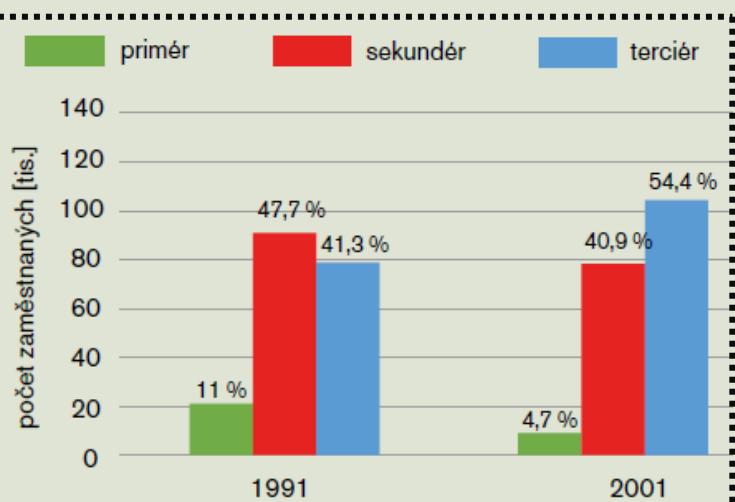
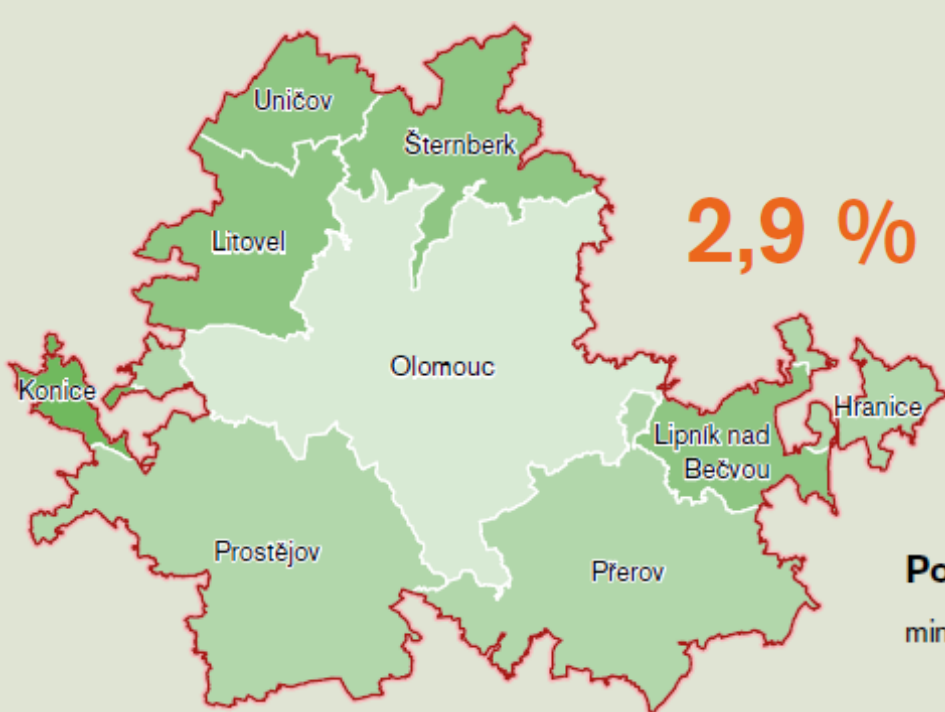


Úroveň vzdělání

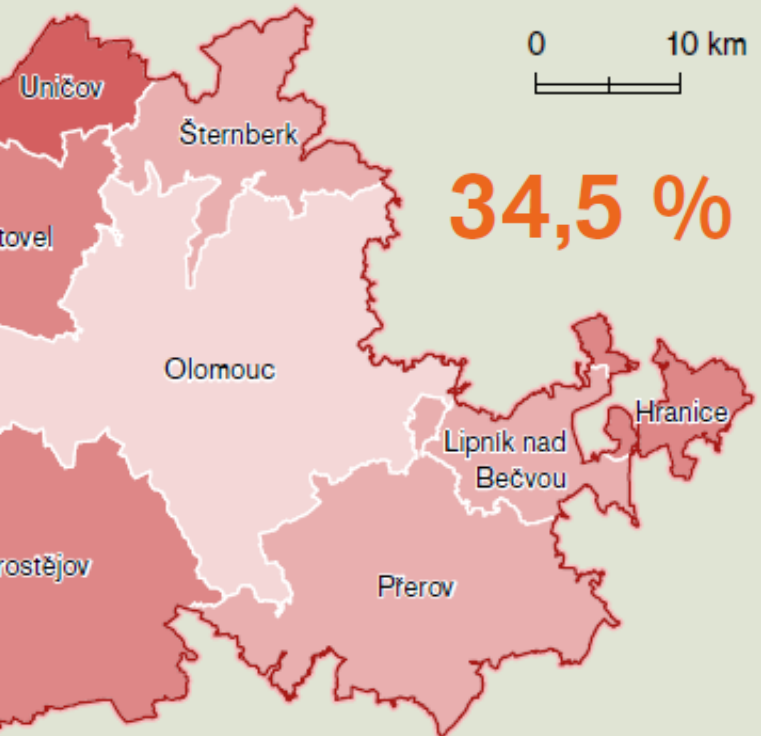
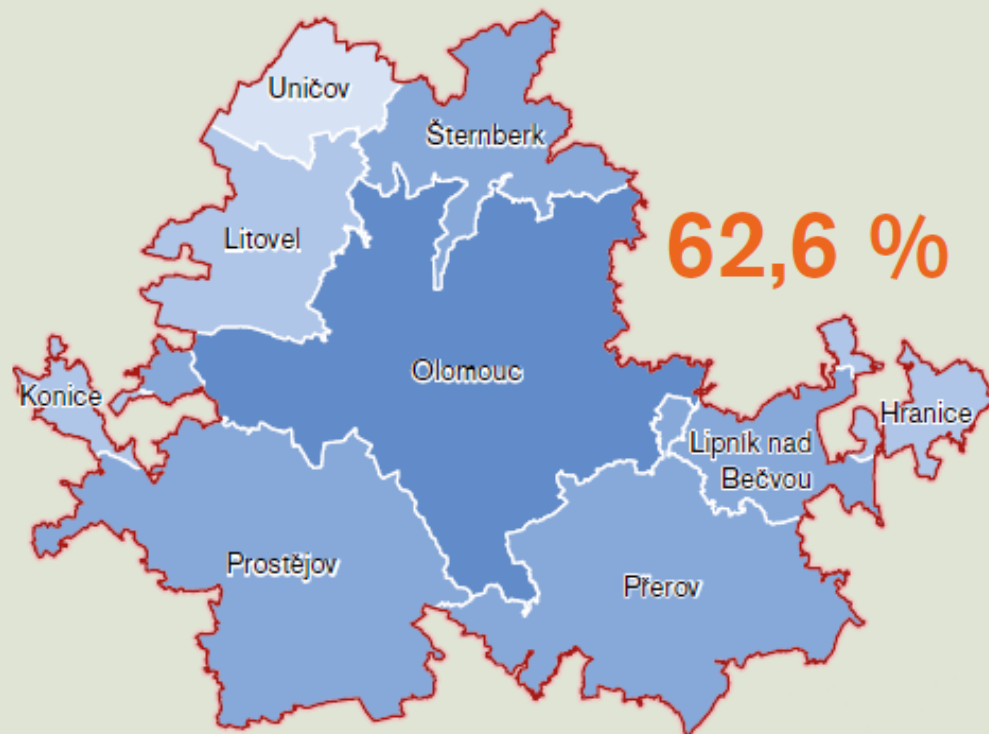
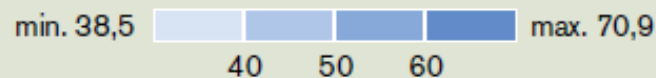
- základní vč. neukončeného
- střední bez maturity
- střední s maturitou
- vysokoškolské

Ekonomika a trh práce

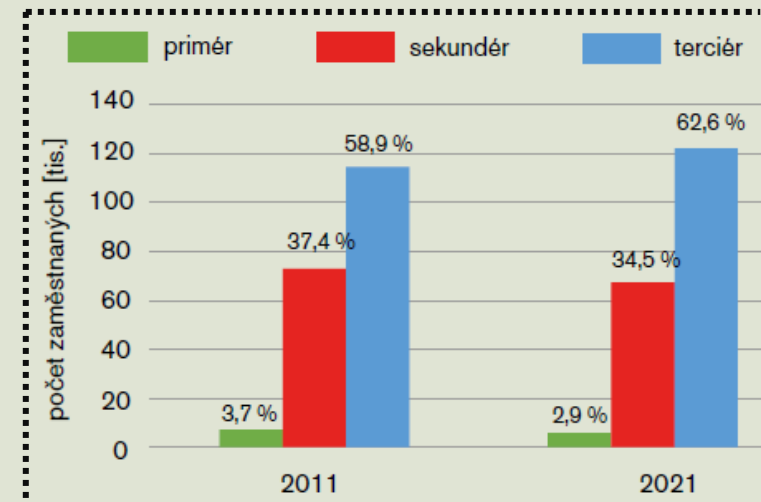
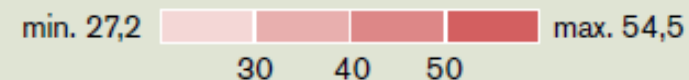


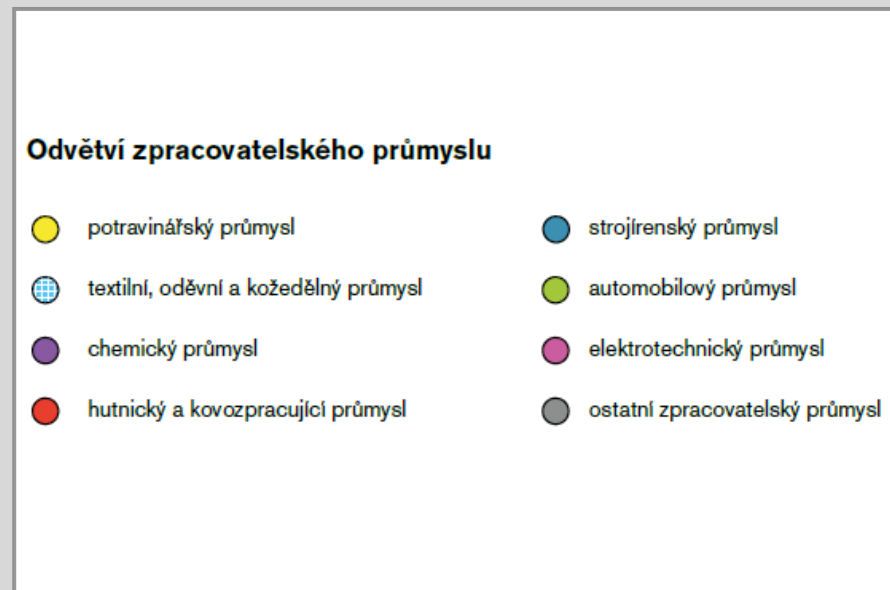
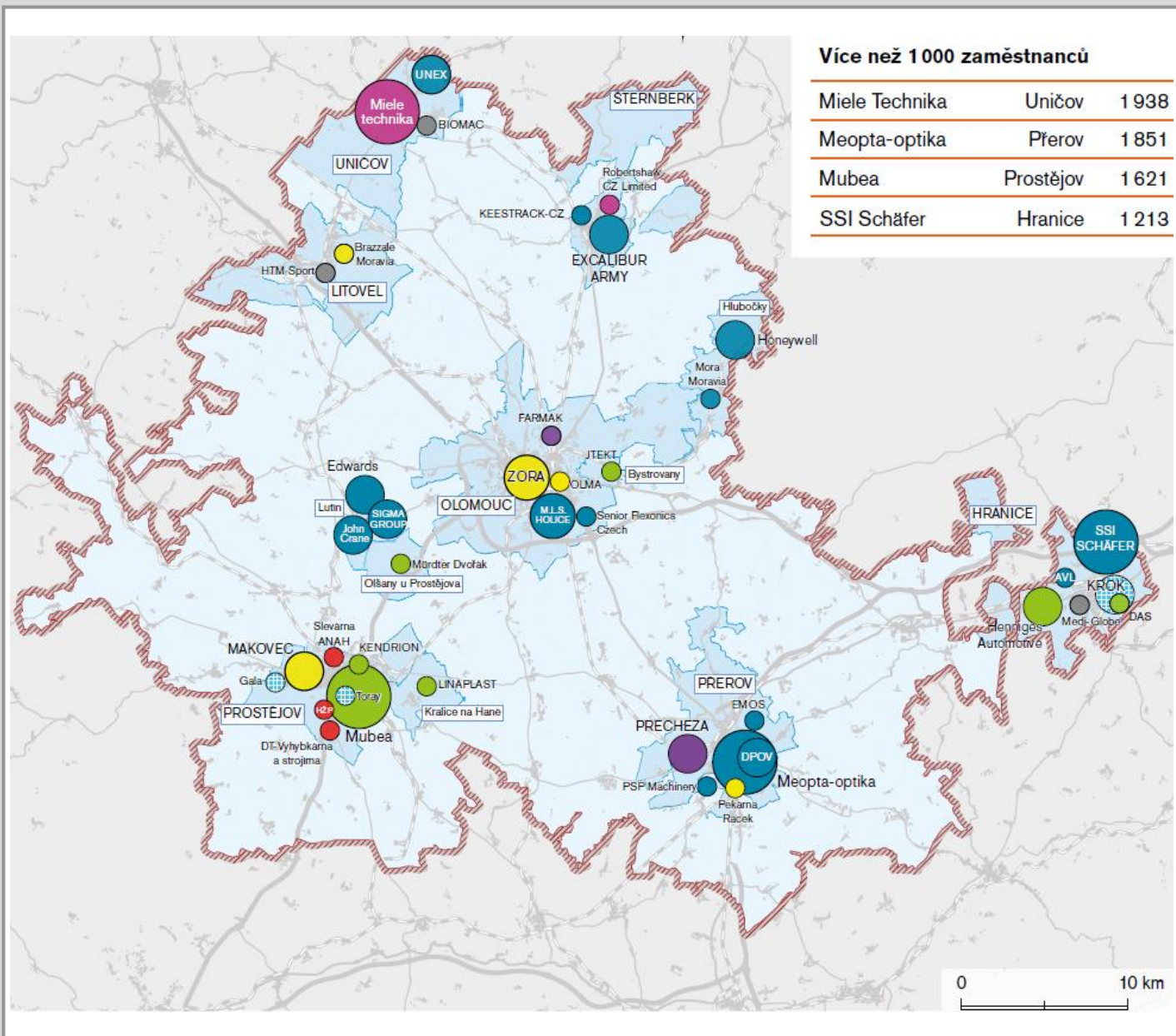


Podíl zaměstnaných v terciéru [%]



Podíl zaměstnaných v sekundéru [%]

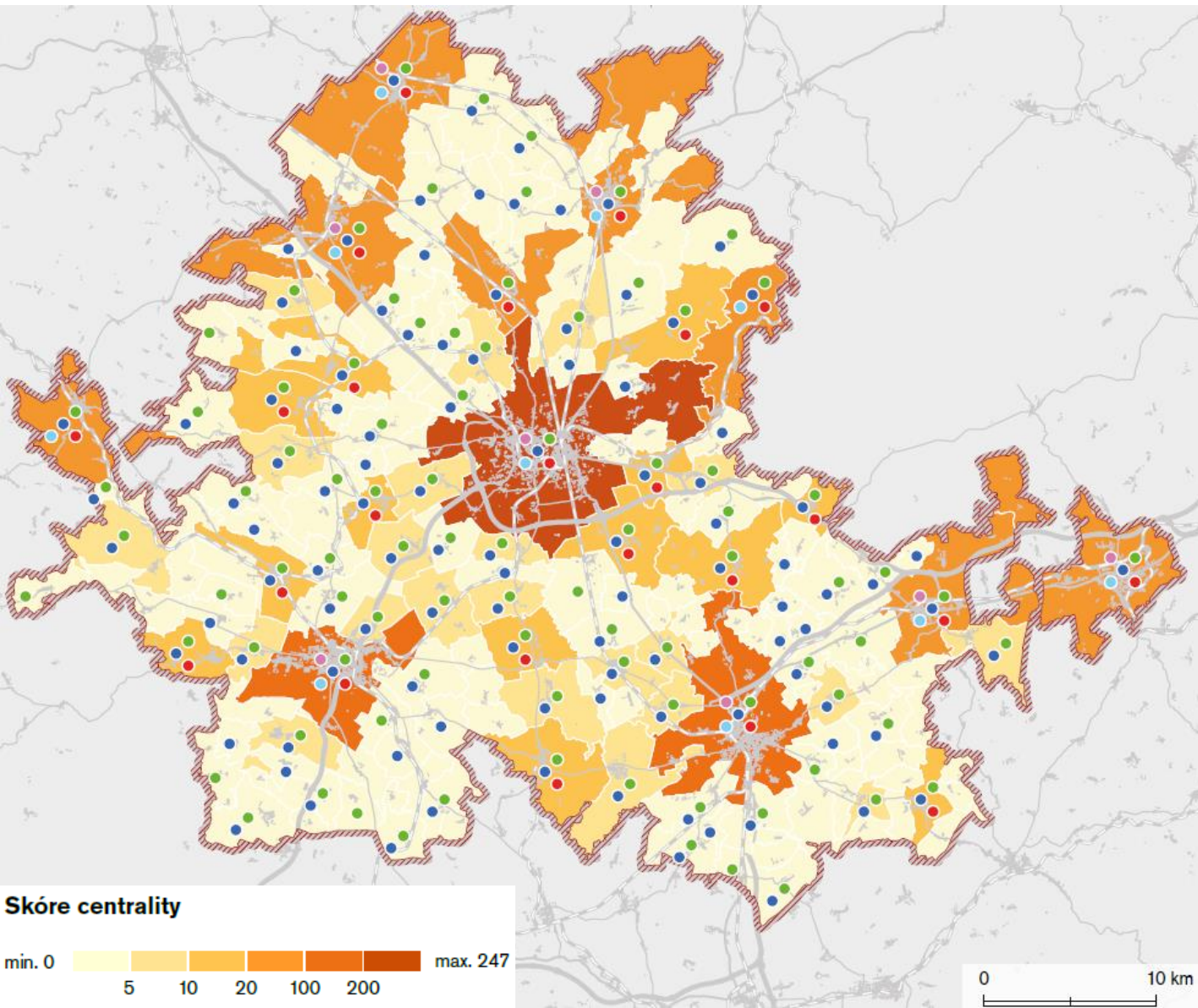




Služby



Základní služby



302

PRODEJEN POTRAVIN

V

105

OBCÍCH

54

POBOČEK BANKY

V

8

OBCÍCH

100

POŠT

V

89

OBCÍCH

24

STAVEBNÍCH ÚŘADŮ

V

24

OBCÍCH

10

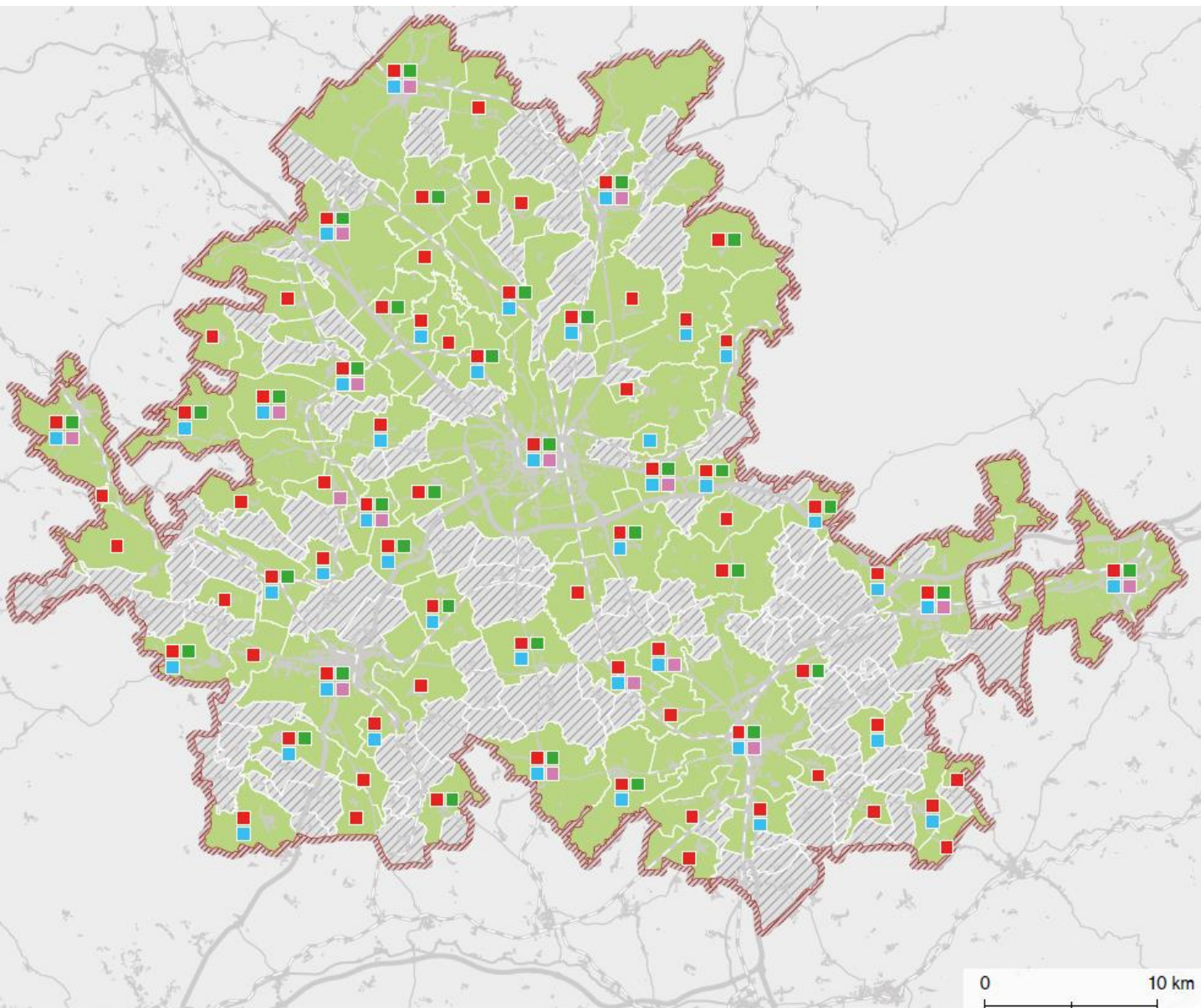
POVĚŘENÝCH OBCENÍCH
ÚŘADŮ

V

10

OBCÍCH

Zdravotnictví



277

PRAKTICKÝCH LÉKAŘŮ

V

76

OBCÍCH

103

PEDIATRŮ

V

35

OBCÍCH

288

ZUBAŘŮ

V

44

OBCÍCH

91

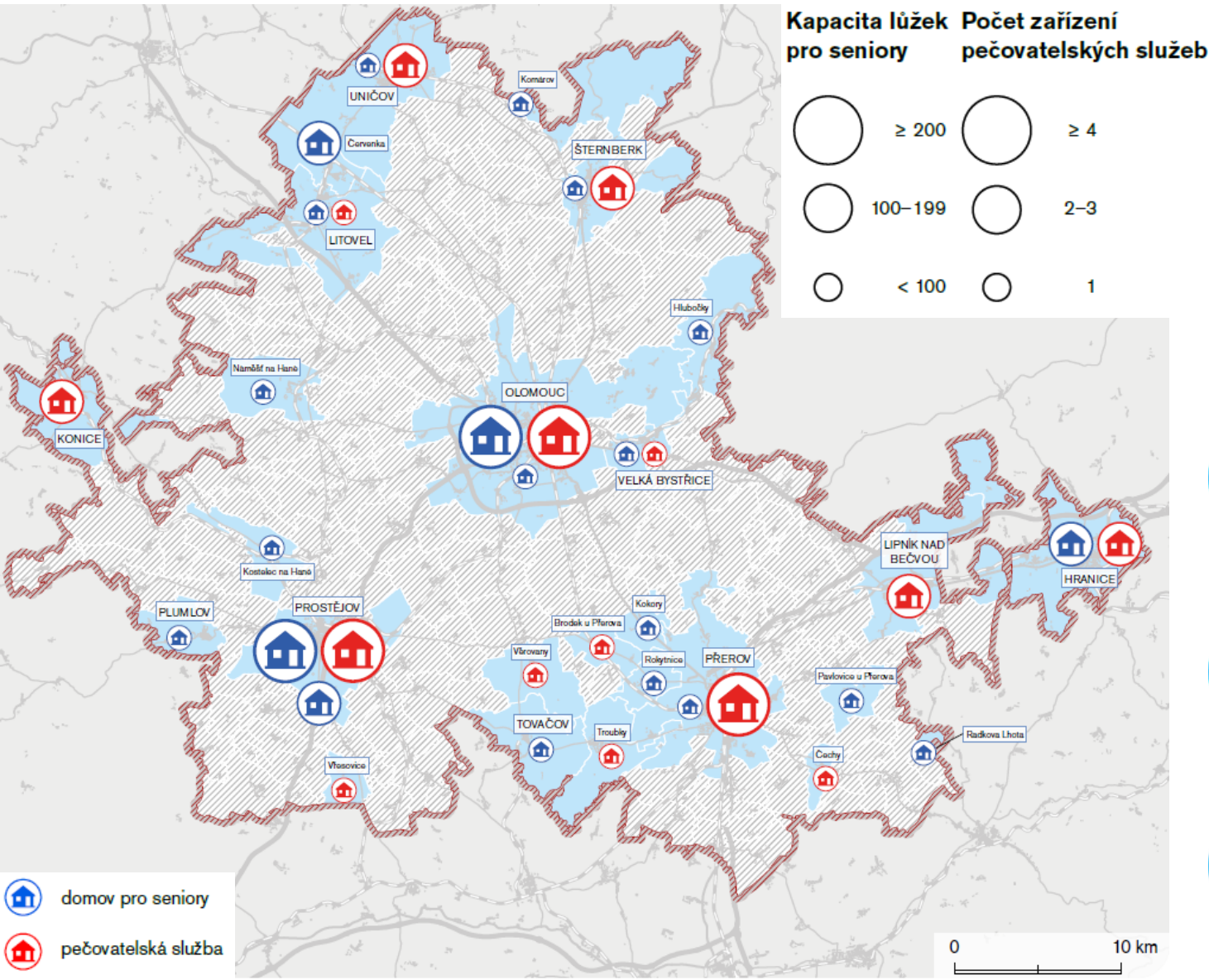
GYNEKOLOGŮ

V

17

OBCÍCH

Sociální služby



21

Domovů pro seniory

8

Domovů pro osoby se zdravotním postižením

13

Domovů se zvláštním režimem

13

Azylových domů

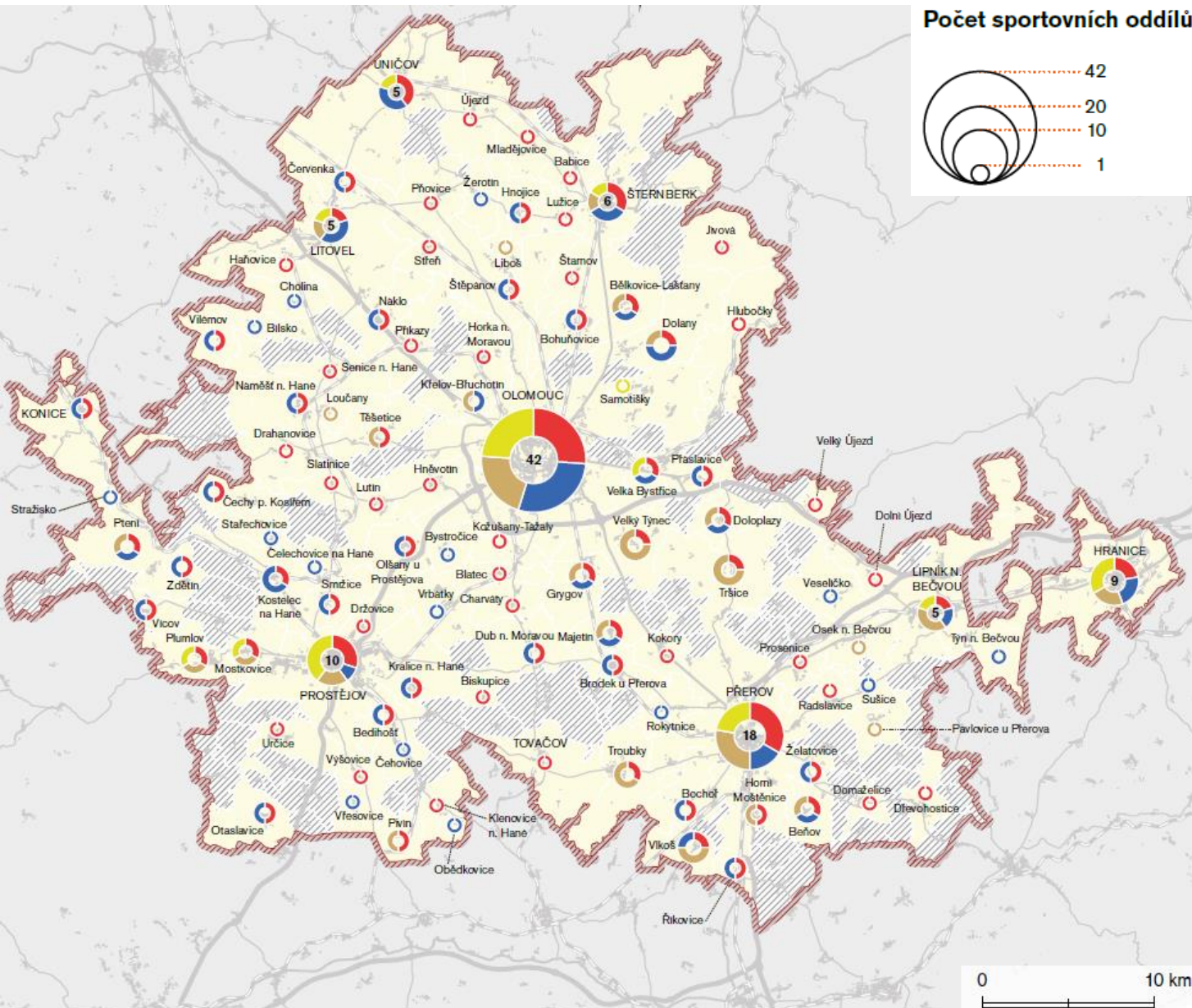
14

Chráněných bydlení

38

Pečovatelských služeb

Sport I



100

FOTBALOVÝCH KLUBŮ

V

80
OBCÍCH

75

SOKOLŮ

V

57
OBCÍCH

51

JEZDECKÝCH KLUBŮ

V

27
OBCÍCH

28

TENISOVÝCH KLUBŮ

V

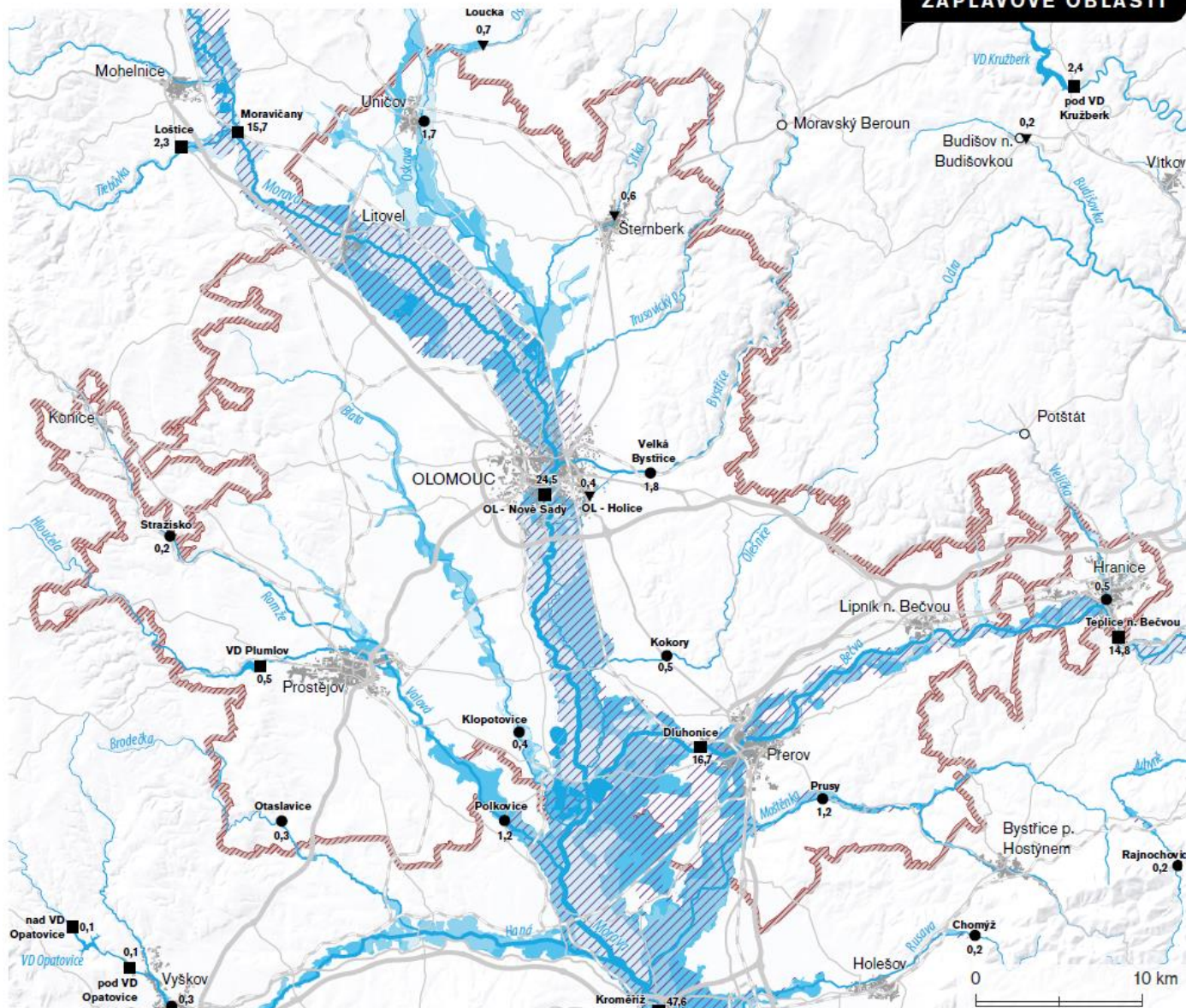
12
OBCÍCH



Životní prostředí



ZÁPLAVOVÉ OBLASTI



676 m^3/s

Hodnota kulminačního průtoku
v Olomouci - Nových Sadech
z 9. července 1997

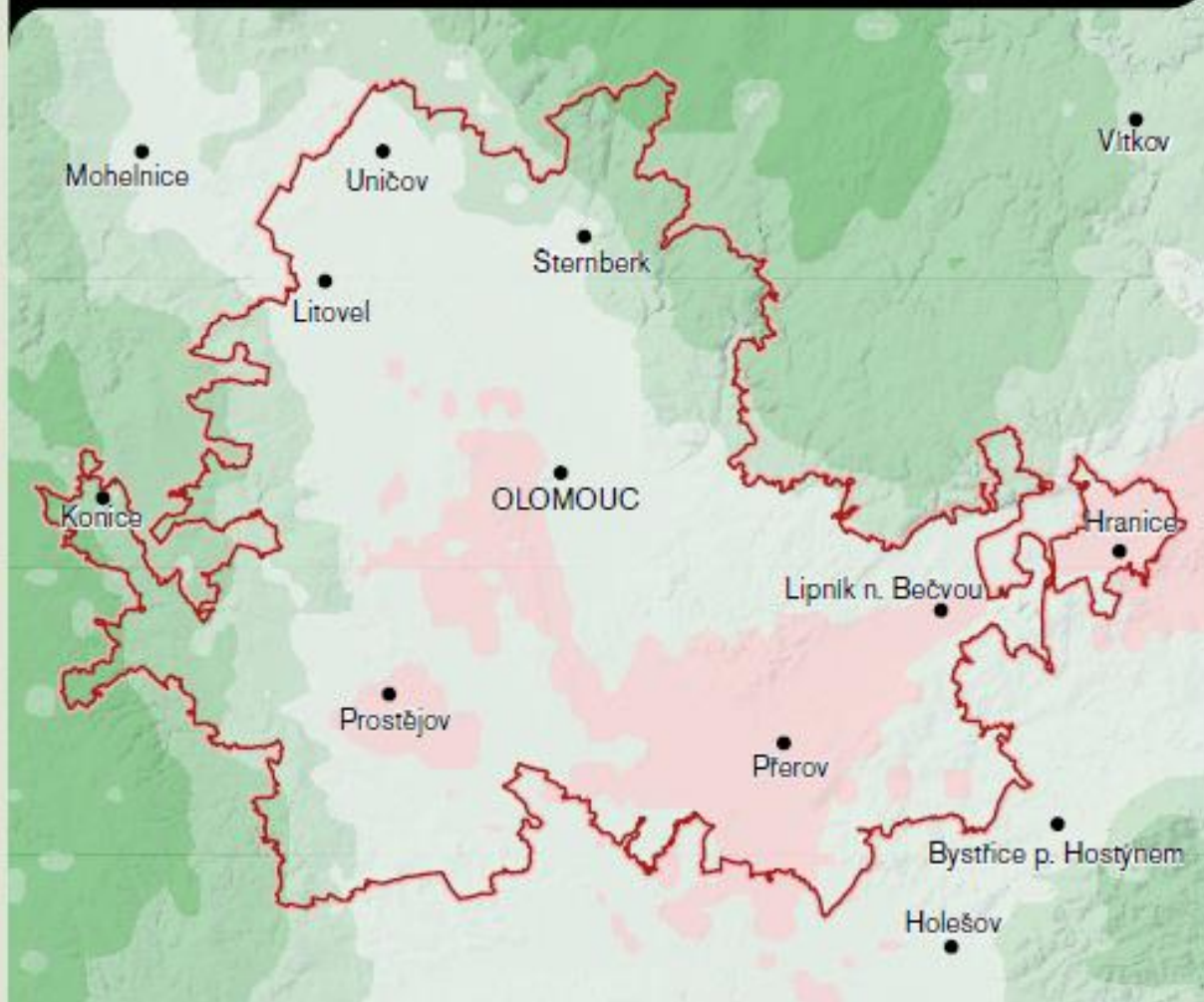
Záplavové oblasti

- pětileté vody (Q_5)
- dvacetileté vody (Q_{20})
- stoleté vody (Q_{100})
- povodňový rozliv z července 1997

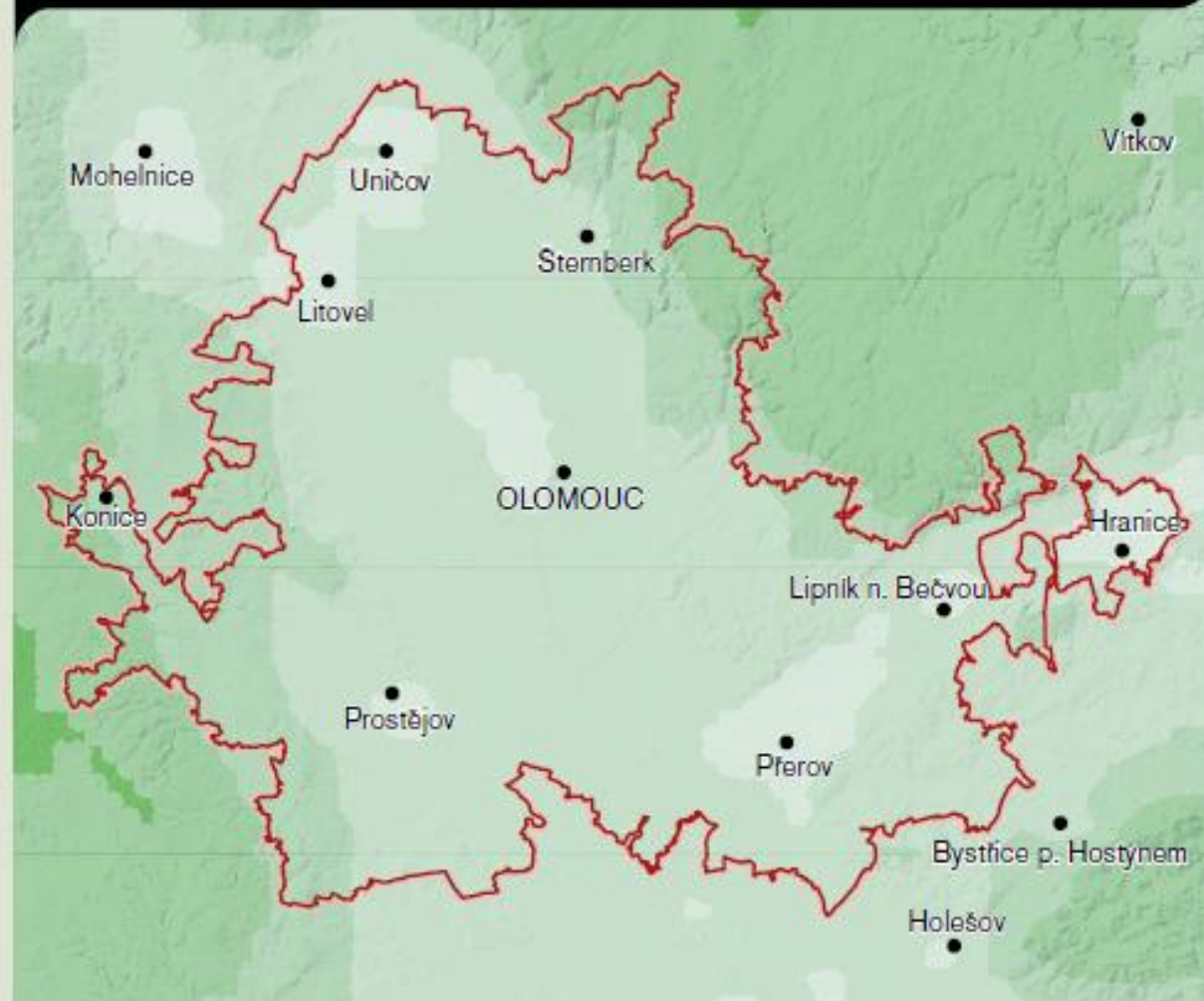
Hlásné profily na vodních tocích

- kategorie A
- kategorie B
- kategorie C
- 0,3 průměrný dlouhodobý roční průtok (za období 1990–2020)

ZNEČIŠTĚNÍ OVZDUŠÍ PRACHOVÝMI ČÁSTICEMI V OBDOBÍ 2013–2017

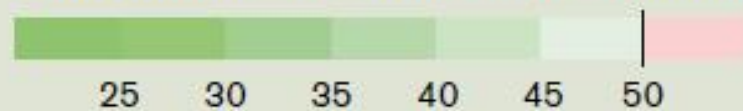


ZNEČIŠTĚNÍ OVZDUŠÍ PRACHOVÝMI ČÁSTICEMI V OBDOBÍ 2018–2022



0 10 km

Koncentrace prašného aerosolu PM₁₀ [µg/m³]



Odkazy



Olomoucká aglomerace

<https://www.olomoucka-aglomerace.eu>



Atlas Olomoucké aglomerace II

https://olomoucka-aglomerace.eu/wp-content/uploads/2023/12/atlasOA_2023_online-1.pdf



Brožura ITI OA 2021–2027

<https://olomoucka-aglomerace.eu/wp-content/uploads/2023/12/brozura-ITI-2021-1.pdf>



Strategie ITI OA 2021–2027

<https://olomoucka-aglomerace.eu/wp-content/uploads/2023/10/Strategie-ITI-OA-21-27.pdf>



100 úspěšných projektů ITI OA 2014–2020

https://olomoucka-aglomerace.eu/wp-content/uploads/2023/12/OA_100_uspesnych_projektu.pdf

Děkuji za
pozornost

