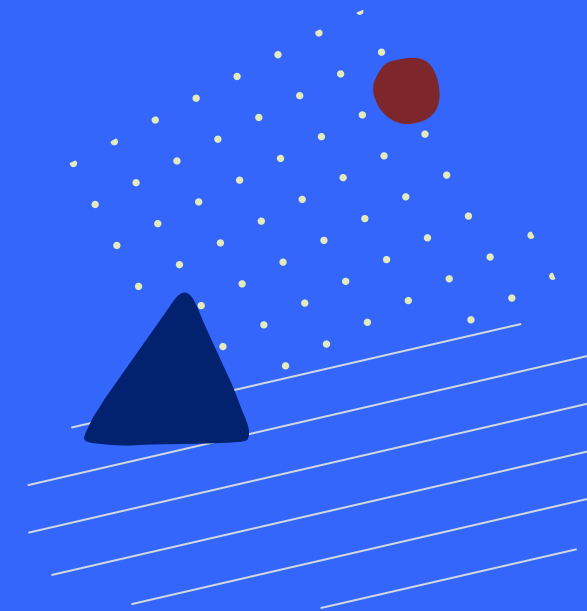




Podpora kurikulární práce škol
Národní pedagogický institut ČR



Geografie dle RVP2024 a jak na ni?

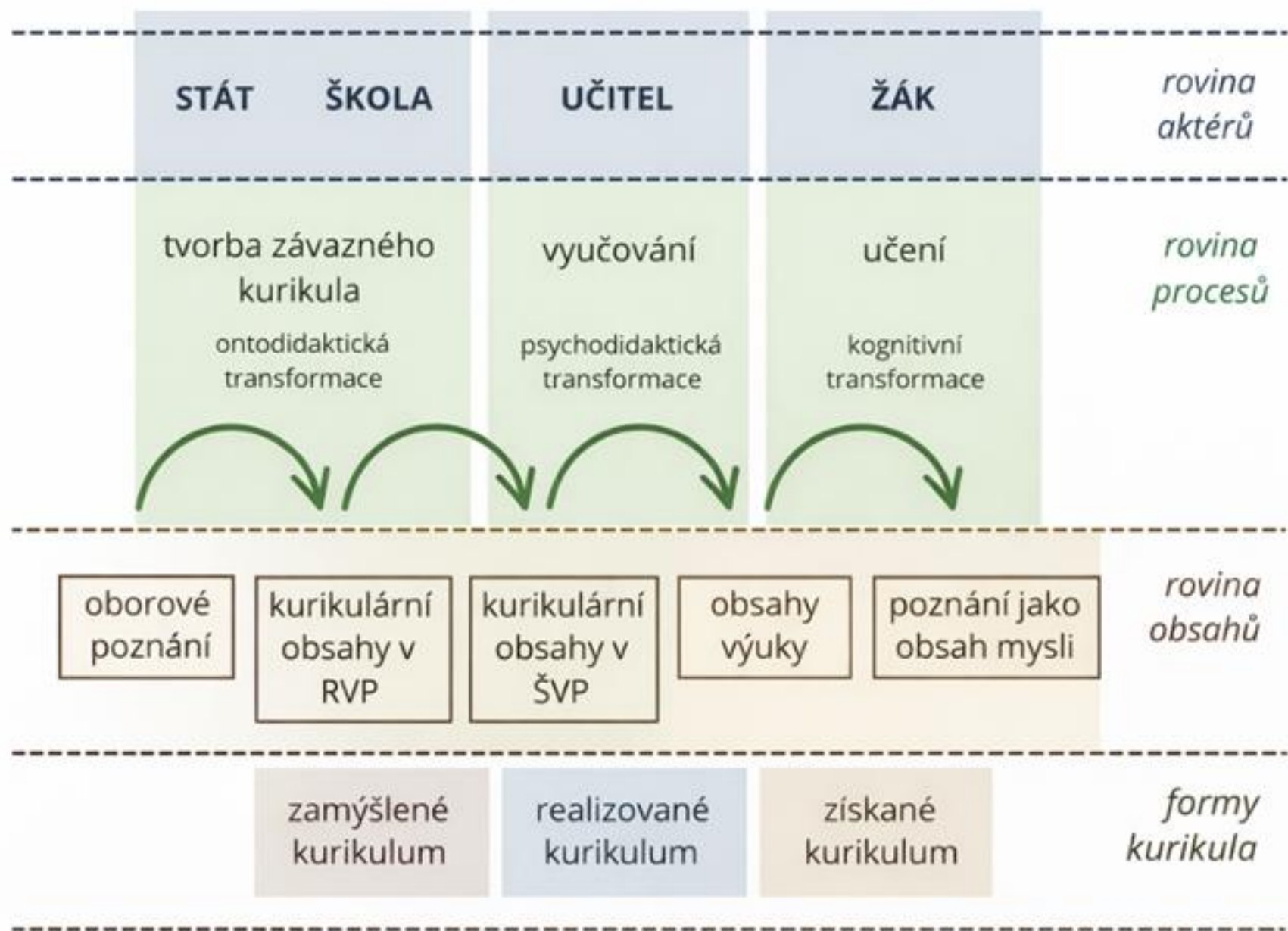
28. 3. 2026

Matěj Vrhel



Spolufinancováno
Evropskou unií

MŠMT
MINISTERSTVO ŠKOLSTVÍ,
MLÁDEŽE A TĚLOVÝCHOVY



Kvalitní výuka v rámci revize kurikula

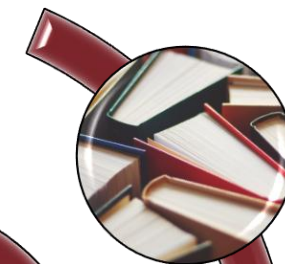
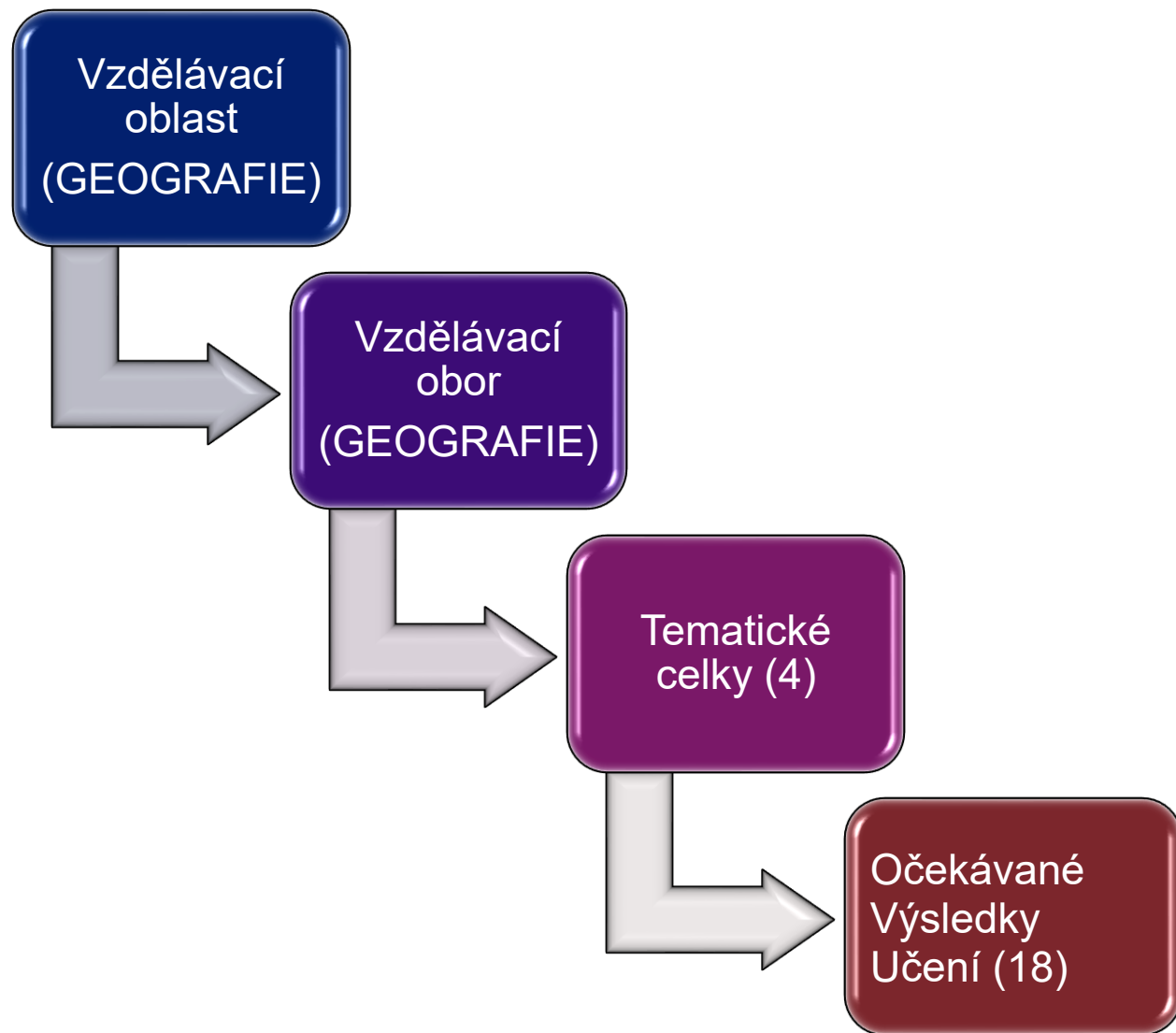
- Koncepce školní geografie v novém RVP
- Struktura nového RVP a postavení geografie (tematické celky)
- Hlavní změny oproti RVP 2023
- Metodická podpora
- Klíčové kompetence
- Učební materiály (učebnice)
- mŠVP a Geografie
- “Uzká místa” pro zahraniční školy
- Mýty a démoni revidované Geografie

Koncepce

nové geografie

Výuka geografie
má vytvořit
takové
podmínky, aby
se žáci
postupně
naučili:

- 1.geograficky myslet
- 2.využívat geografické
myšlení pro poznávání
reality
- 3.aktivně a zodpovědně
jednat v (reálném i
digitálním) prostoru



komentář



pojmy a obsahy



ilustrace

Nástroje

4

tematické celky

18

očekávaných
výsledků učení

Tematické celky geografie

1. Geografie a její metody
poznávání

2. Přírodní a socioekonomické
prostředí a jejich vzájemné
interakce

3. Místa a regiony světa

4. Udržitelnost života na Zemi

GEO-GEO-001-ZV9-003

využívá geografické myšlení a způsoby poznávání k porozumění příčinám a důsledkům změn míst a regionů

GEO-GEO-002-ZV9-005

odvodí dostupnost vody v konkrétním místě během roku, její příčiny a vliv na tamní přírodní prostředí a lidskou společnost

GEO-GEO-003-ZV9-014

identifikuje shodné a rozdílné charakteristiky míst a regionů a způsoby, jakými ovlivňují život v ostatních místech a regionech

GEO-GEO-004-ZV9-018

uplatňuje základní principy udržitelnosti života při vlastním zodpovědném jednání v prostoru

Kde se inovace v RVP ukazuje?

vybíráme příklady změn

- **Integrace fyzické a humánní (sociální) geografie**
Podpora propojení disciplín/sfér obecné geografie (např. OVU za atmosféru a hydrosféru dohromady, dovětky typu "a jejich vliv na člověka" apod.; jinak snaha, aby v tom učitelé poznali "šlupky").
- **Nová regionální geografie**
Důraz na místo a místní region; region jako případová studie obecného jevu, procesu; návrh umožňuje i "tradiční" pojetí
- **Rozvoj geografické digitální kompetence**
Klíčová kompetence doplněná do RVP pro rok 2021. Nezbytná pro aktuální pojetí geografie ve společnosti.
- **Téma udržitelnosti života**
Součást kompetencí a nově i průřezovek; díky komplexnímu přístupu má geografie jedinečný potenciál rozvíjet postoje TUR/TUŽ; nic složitého, stačí témata dotáhnout až k antropogenním vlivům a naopak (vliv přírodních rizik na společnost) a seznámit žáky s možnostmi řešení z reportáží, textů apod.



Proměna krajiny Mostecka

Datum: 12. 12. 2025 17:08:15

Autor: Doc. RNDr. Irena Smolová, Ph.D. **Věková skupina:** 12—15 let

Krátký textový popis:

Úloha ověřuje dovednost žáka vyhledat a kriticky hodnotit informace vztahující ke změnám využívání krajiny. Podporuje vztah žáků k udržitelnosti na základě poznání historie místa v geografickém kontextu, podporuje geografické myšlení a posiluje kompetence ke komplexnímu řešení využívání krajiny, jejího přírodního potenciálu v kontextu ekonomického rozvoje území a tím se prohlubuje kompetence k řešení problémů.

Soubory:

Ilustrativní úloha s vazbou na KK (zadání pro žáka, metodický komentář pro učitele)	GEO-001-ZV9-003-S-Promena-krajiny-Mostecka.pdf	Stáhnout
--	--	-----------------

Licence: BY-NC-SA

řrovenň: Minimální dopor

Revize ZV- metodická podpora - Ilustrace

<https://prohlednout.rvp.cz/>

docs.google.com/document/d/1jzP1Dd/LroMptsd2w-Wqbj64ao1qzG1/edit

GEO-GEO-001-ZV9-003 .DOCX

Soubor Upravit Zobrazit Vložit Formát Nástroje Zotero Nápověda

100% Normální t... 12 B I U A

Úpravy

Karty dokumentu +

Karta 1

Zde se objeví nadpisy, které přidáte do dokumentu.

Znění OVU: Využívá geografické myšlení a způsoby poznávání k porozumění příčinám a důsledkům změn míst a regionů.

Kód OVU: GEO-GEO-001-ZV9-003

Vzdělávací obor: Geografie

Vzdělávací oblast: Geografie a její metody poznávání

Uzlový bod: 2. stupeň, 9. ročník

Východiska:

OVU rozvíjí **geografické myšlení** s cílem porozumět příčinám a důsledkům prostorového uspořádání přírodních i společenských jevů, jejich vzájemným vztahům a vývoji v čase. K dosažení OVU je nutné zvládnout dílčí kroky, zejména **kladení geografických otázek** (o poloze, funkci, příčinách, důsledcích, budoucím vývoji), sběr geografických dat a pozorování krajiny. **Správná formulace geografických otázek** tvoří základ poznávání reality. Žáci by si měli uvědomit, jakým způsobem oni sami **přispívají ke změnám** míst a regionů a jaký dopad mají tyto změny na jejich životy. Smyslem je pomoci žákům lépe pochopit složitost světa.

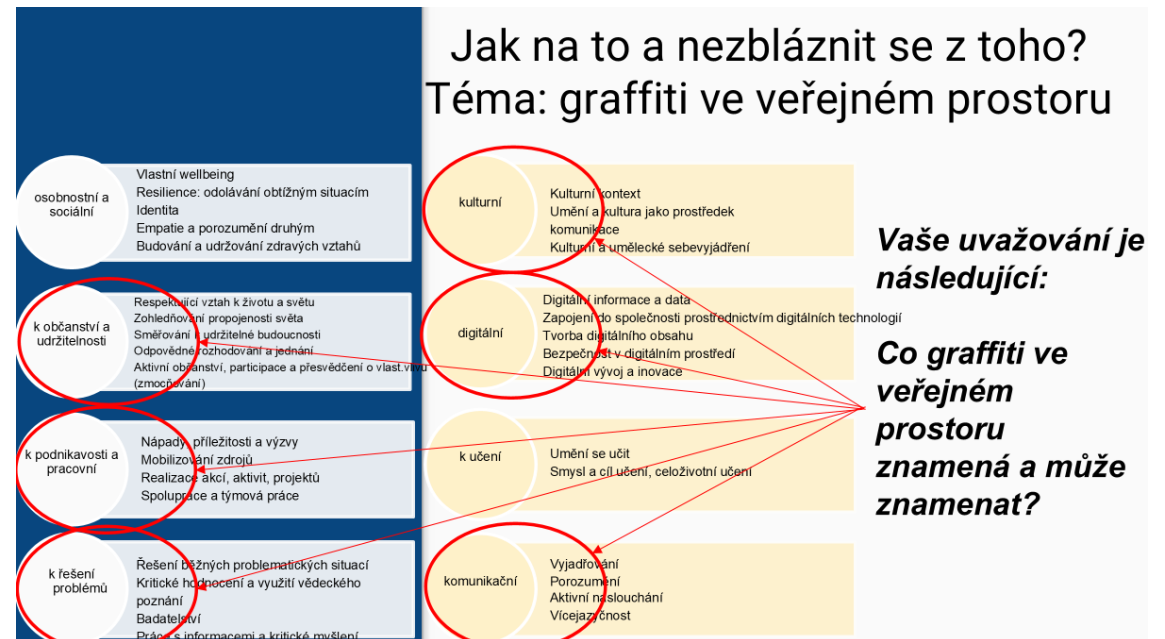
Obsah výuky (vázáno na OVU):

Oborové znalosti (faktické a konceptuální)	Činnosti a dovednosti (procedurální)	Postoje a hodnoty	Velké generalizace
- geografické myšlení (prostorové uspořádání, vztahy, vývoj v čase),	- klade geografické otázky (o poloze, funkci, příčinách a důsledcích sledovaných jevů),	Uplatňuje geografické poznatky (Při plánování výletu zváží, proč dané místo vypadá tak, jak vypadá).	Geografické myšlení <u>napomáhá</u> žákům lépe pochopit složitost světa.

Revize ZV-
metodická
podpora – Pojmy a
obsahy

Jak v praxi nahlížet na klíčové kompetence?

- výukové strategie
- představte si....
- ptejte se vždy na to, co jiného než geografii jste žáky naučili.

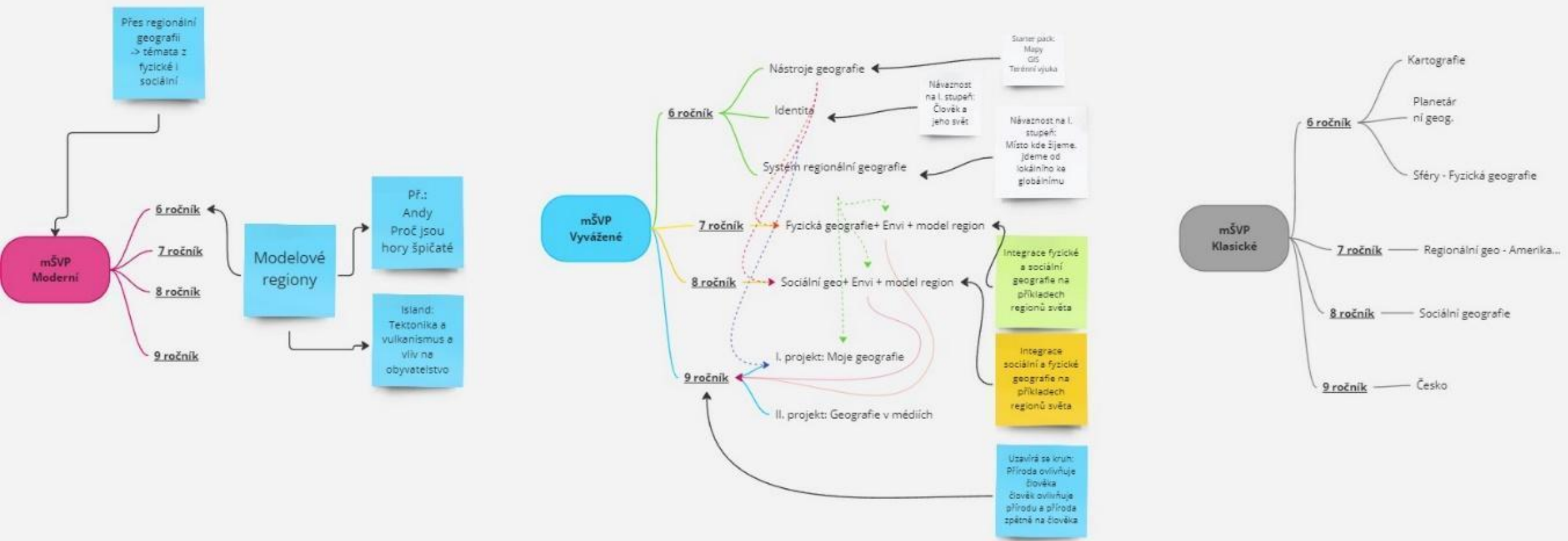


Revize ZV –učebnice Geografie

Aplikovat činnosti nastíněné v příkladu dobré praxe ve vzdělávací oblasti Geografie plošně na posuzování i dalších oblastí, jako např.:

Posílení odbornosti recenzního procesu: oboroví experti pro geografii poskytují nakladatelům systematickou a konstruktivní zpětnou vazbu už nejen k formálnímu souladu s RVP, ale i k didaktické kvalitě materiálů, což potvrzují i někteří nakladatelé: „Chtěli bychom poděkovat za všechny Vaše připomínky k učebnicím zeměpisu. Byly opravdu podnětné, přehledné, formulované tak, že je bylo možné konstruktivně řešit. Předchozí recenze z MŠMT (i k prodloužení doložky) byly vždy bez zásadních připomínek. Vaše nás podnítily k hloubkovému přepracování, které je nyní v plném souladu i s hodnotami redakce.“

mŠVP - Geografie



Revize ZV – mŠVP

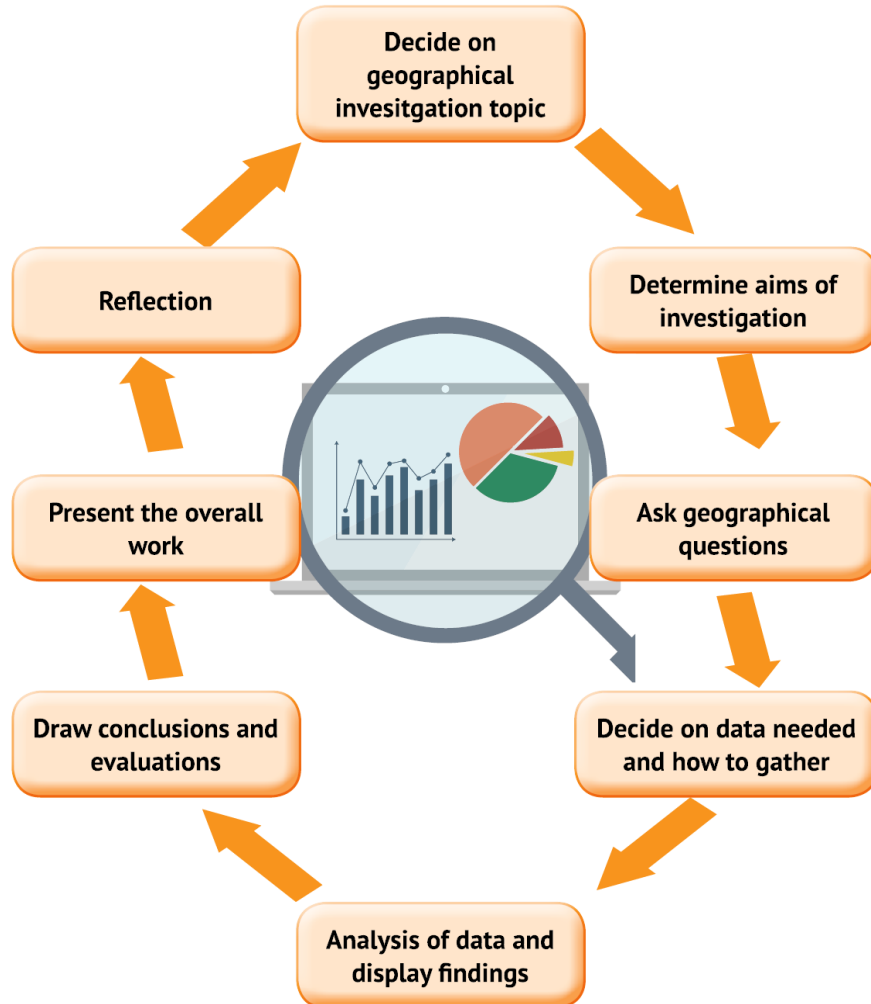
UČEBNÍ PLÁNY

Předmět	Bylo v pilotovaném mŠVP	Hodinová dotace - předměty	
		Navržená dotace	Disponibilní časová dotace
Český jazyk a literatura	12	15	
Anglický jazyk	14	12	
Další cizí jazyk	4	4	
Matematika a její aplikace	12	16	
Informatika	4	4	
Dějepis	5	6	
Občanská výchova	4	4	
Fyzika	4	5	
Chemie	4	4	
Přírodopis	5	6	
Geografie	5	6	
Hudební, taneční a dramatická výchova	4	5	
Výtvarná a filmová výchova	4	5	
Výchova ke zdraví a bezpečí	4	4	
Tělesná výchova	8	8	
Osobnostní a sociální výchova	4	4	
Polytechnická výchova	2	4	
Dotace společného základu celkem		112	
Český jazyk a literatura v souvislostech			1
Cvičení z matematiky			1
Volitelné předměty z nabídky			6
Třídnické hodiny			2
Z disponibilní dotace (komentář k RUP)			10
Celková dotace			

A	B	C	D
Z disponibilní dotace (komentář k RUP)			10
Celková dotace			
<i>Níže uvedené předměty jsou z původní pilotované verze mŠVP. Budou brát</i>			
Skupina Cizí jazyk Posilujeme cizí jazyky 3 volitelné předměty: Kreativně o společnosti (AJ) Svět přírody kolem nás (AJ) Na cestě za němčinou			
Skupina Svět v souvislostech Posilujeme komplexní celostní pohled na svět a společnost. 2 volitelné předměty: Prostředí pro život - z pohledu přírodních věd (rozmanitost a propojenost světa, udržitelný rozvoj, změna klimatu) Lidé a globální výzvy - z pohledu společenských věd (globální svět, ekonomický a politický vývoj)			
Skupina Příroda a technika Otevíráme hlubší pohled do oborů. 6 volitelných předmětů: Biologické praktikum Cesta k chemii Fyzika kolem nás Informatické projekty Technická praktika 3D technologie a konstruování			
Skupina Společnost Otevíráme hlubší pohled do oborů. 6 volitelných předmětů: Regionální dějiny Mediální tvorba Seminář z finanční a ekonomické gramotnosti Moje geografie Praktická psychologie Příprava pokrmů			
Skupina Umění a Pohyb Vyrovnáváme kognitivní náročnost. 2 volitelné předměty: Pohyb pro zdraví Tvářčí dílny			
Individuální a skupinové projekty (také organizace společensky prospěšné aktivity, místní aspekt)			
Z disponibilní dotace (komentář k RUP)			
Celková dotace			

Moje geografie – místní region

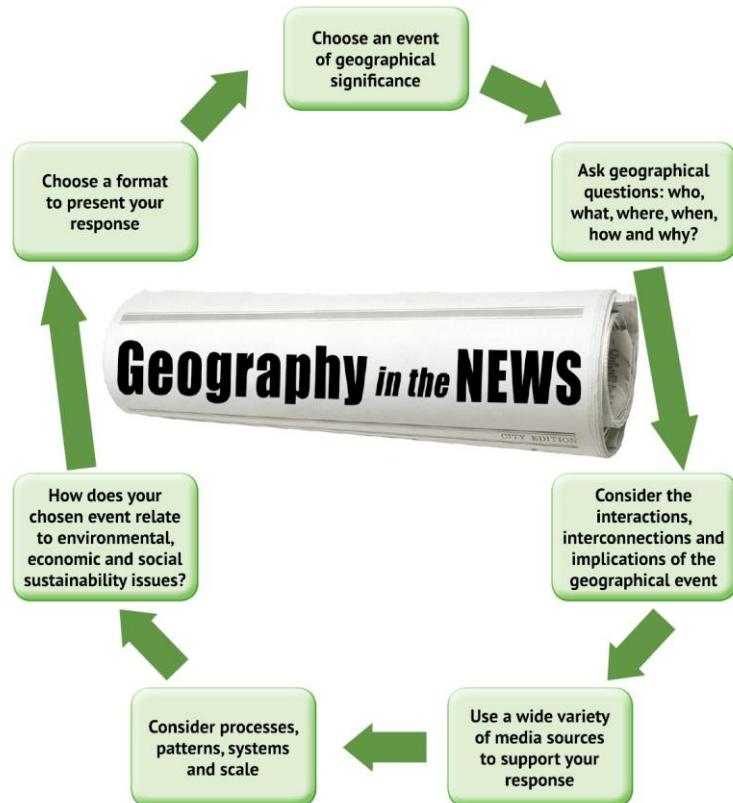
How to carry out your investigation



Hodnotící kritéria

- vhodně vybrat lokální geografický problém/jev, který bude tvořit jádro jeho bádání
- položit klíčové geografické otázky, na základě kterých provedou své bádání
- zvolit vhodný způsob jak interpretovat svá zjištění
- rozvíjet myšlení posouzením interakcí, vazeb a důsledků zeměpisných jevů/procesů
- využít širokou škálu přístupů ke sběru dat
- spolupracovat, diskutovat při analýze a interpretaci zkoumaných dat
- identifikovat, jak jejich zkoumané geografické problémy/jevy souvisejí s jejich vlastními životy a prostředím a to v rovině přítomnosti i budoucnosti
- Zapojení se do geografických a terénních průzkumů

Geografie v médiích



Hodnotící kritéria

vhodně zvolit geografickou oblast/proces/jev, která bude tvořit základ jejich práce

klást geografické otázky

vhodně zvolit způsob, jak interpretovat svá zjištění

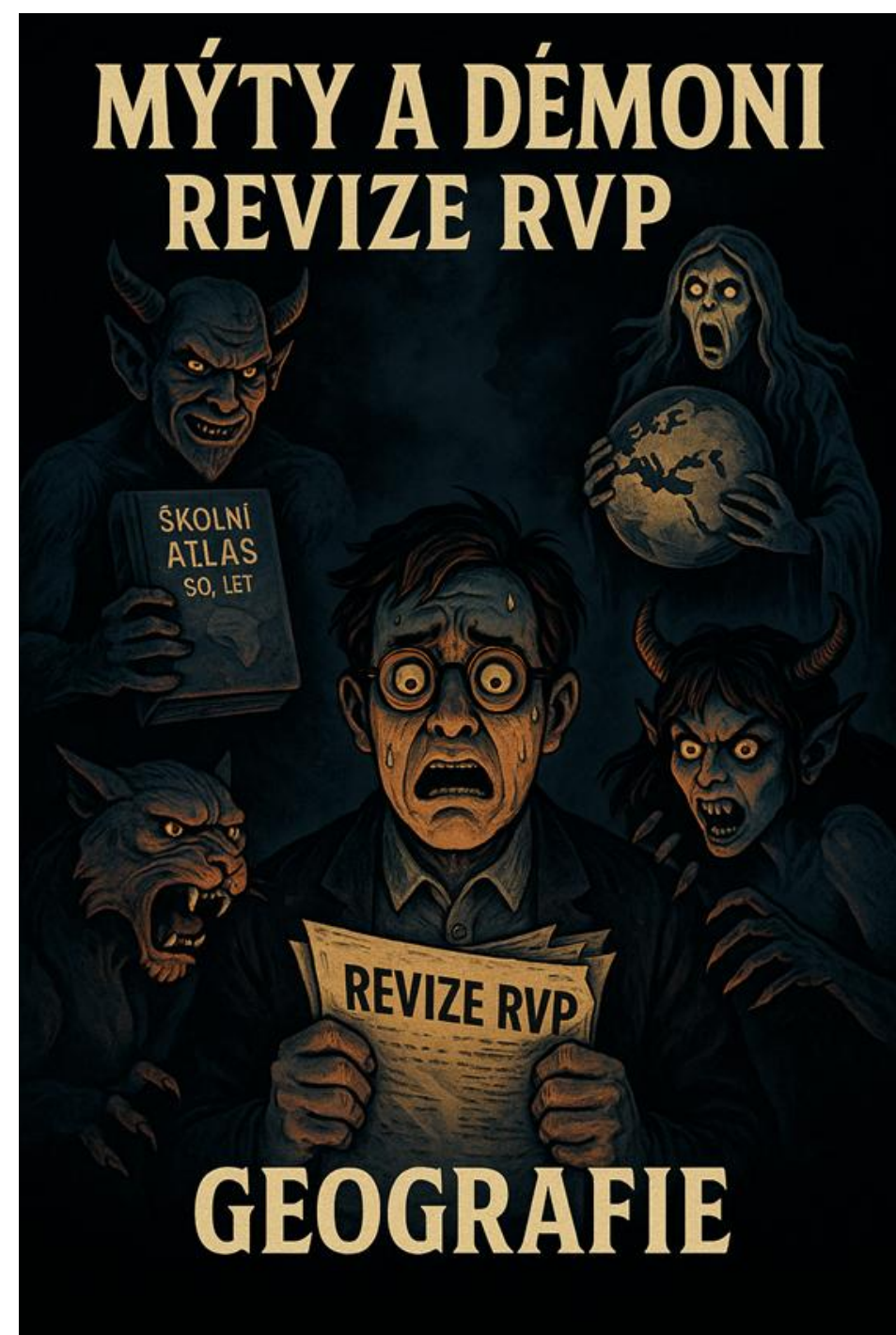
rozvíjet své myšlení s ohledem na interakce, propojení a implikace geografických procesů a jevů

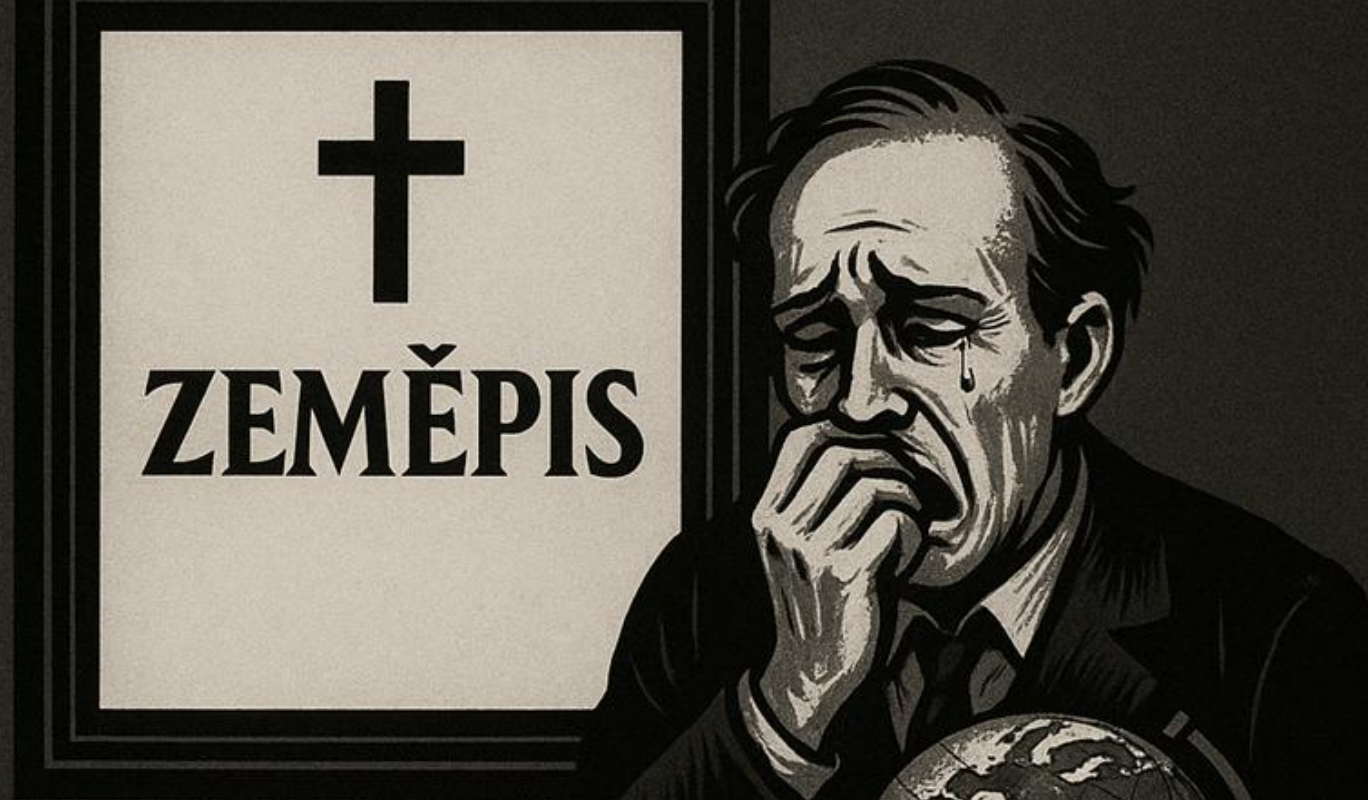
využít širokou škálu mediálních zdrojů, aby bylo zajištěno prozkoumání širší škály perspektiv a zachována objektivita výsledků

spolupracovat, diskutovat a analyzovat zkoumané informací

zhodnotit, jak se jejich vybraná událost vztahuje k environmentálním, ekonomickým a otázky sociální udržitelnosti

Překážky pod českých učitelů?





*Draze zesnulý
zeměpis byl
vyhoštěn z osnov.*

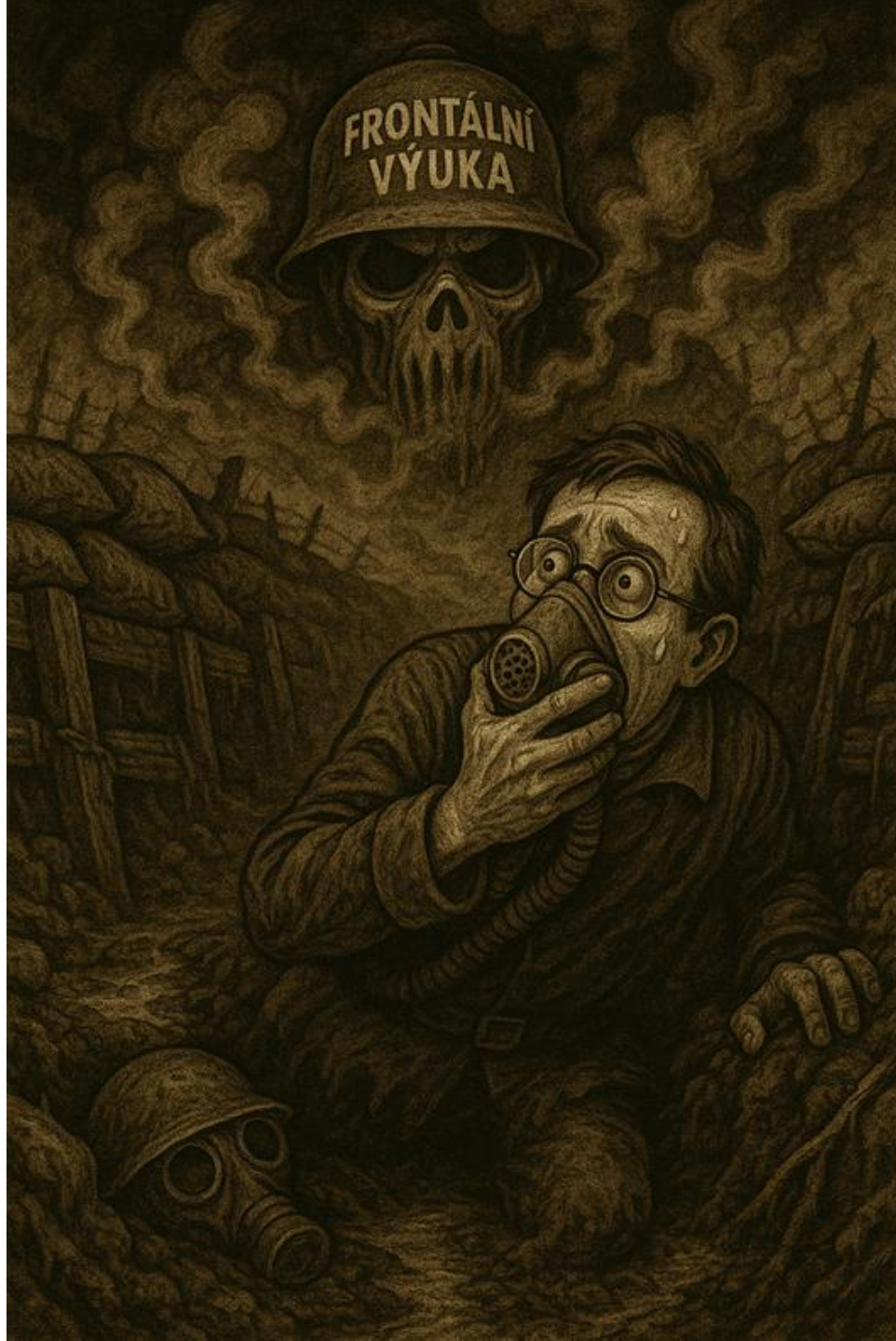
*Cti jeho památku tím,
že žákům přineseš aspoň mapu!*

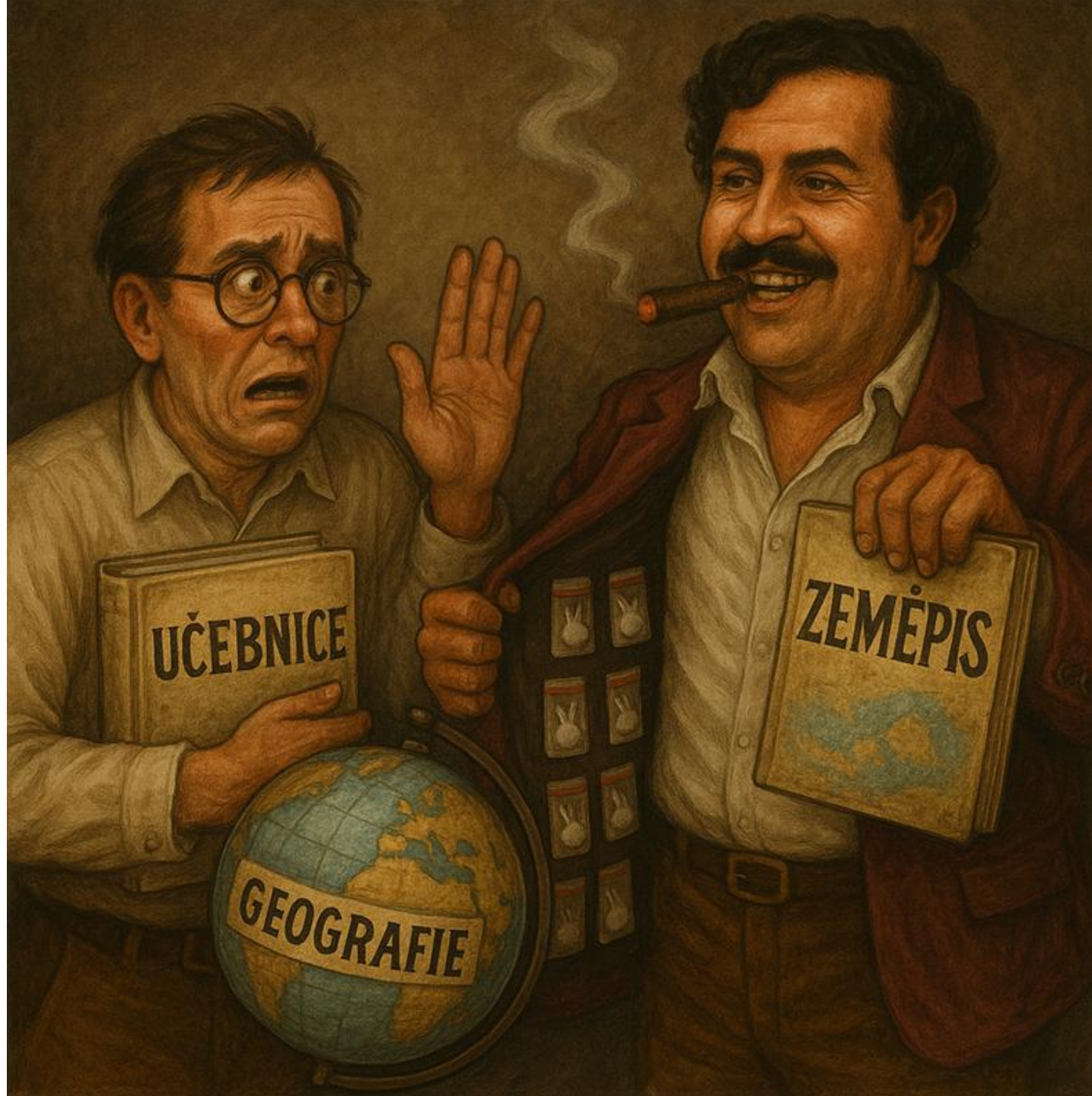
Zbývá už jen ticho... a průřezová témata.

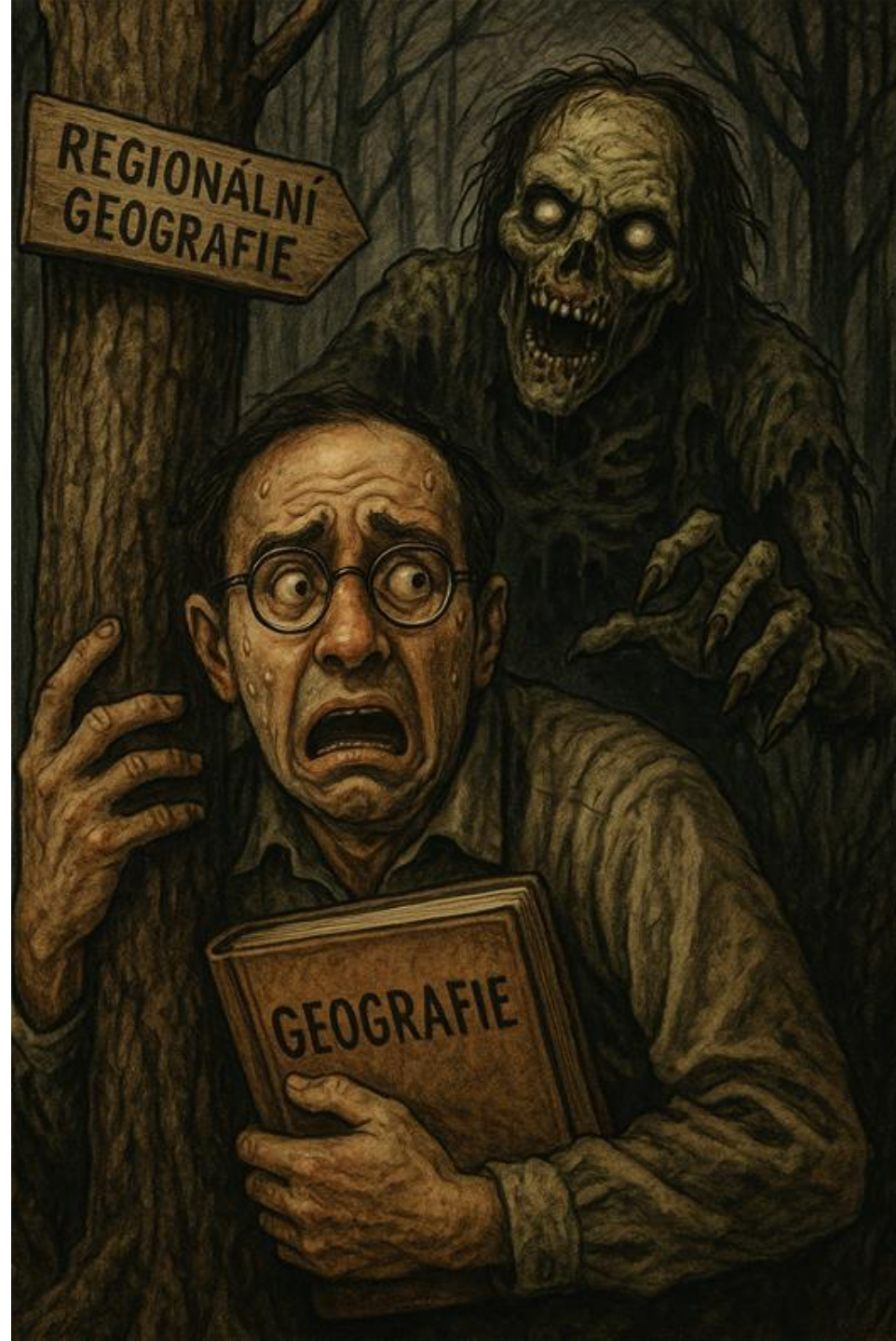
GEOGRAFICKÉ MYŠLENÍ





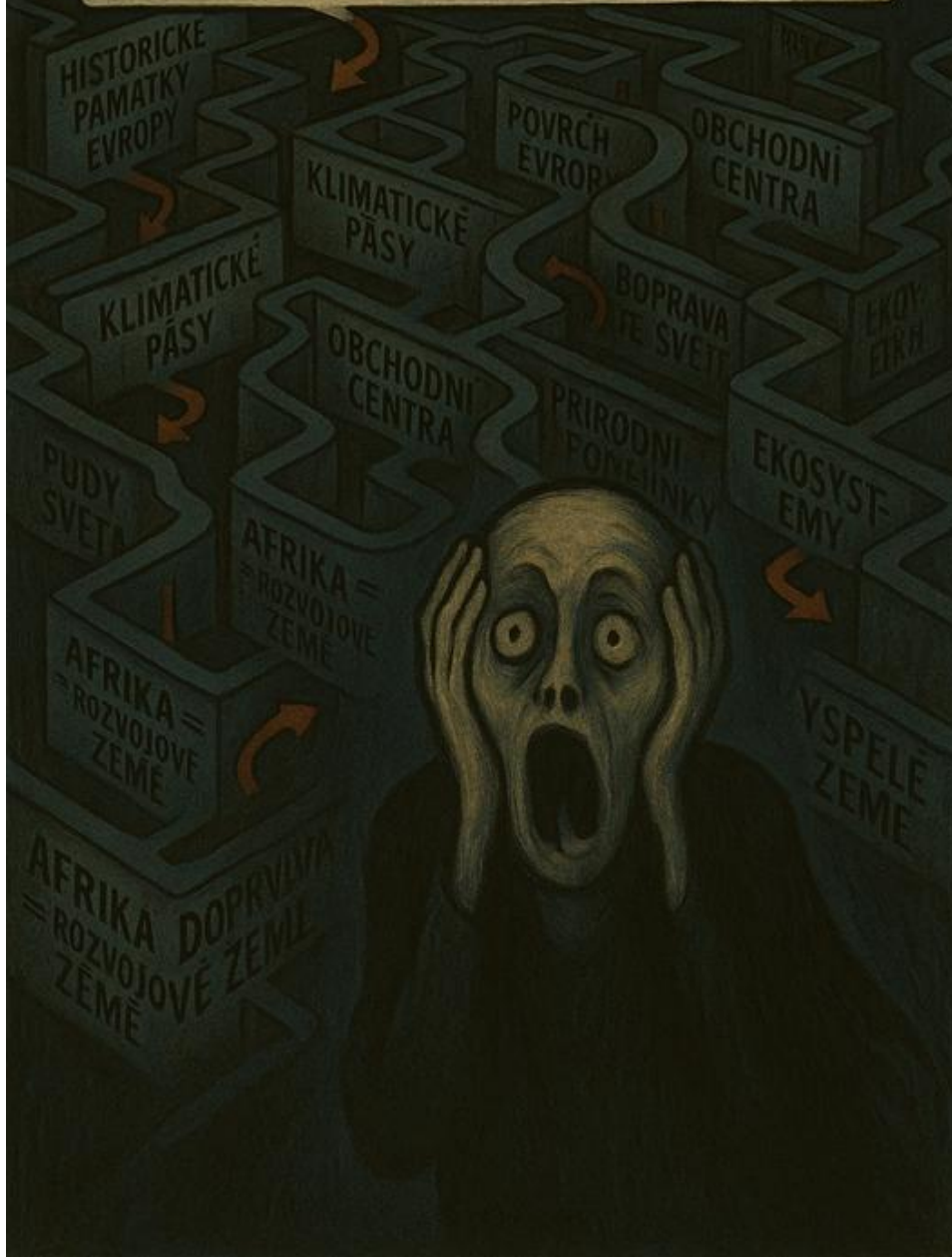




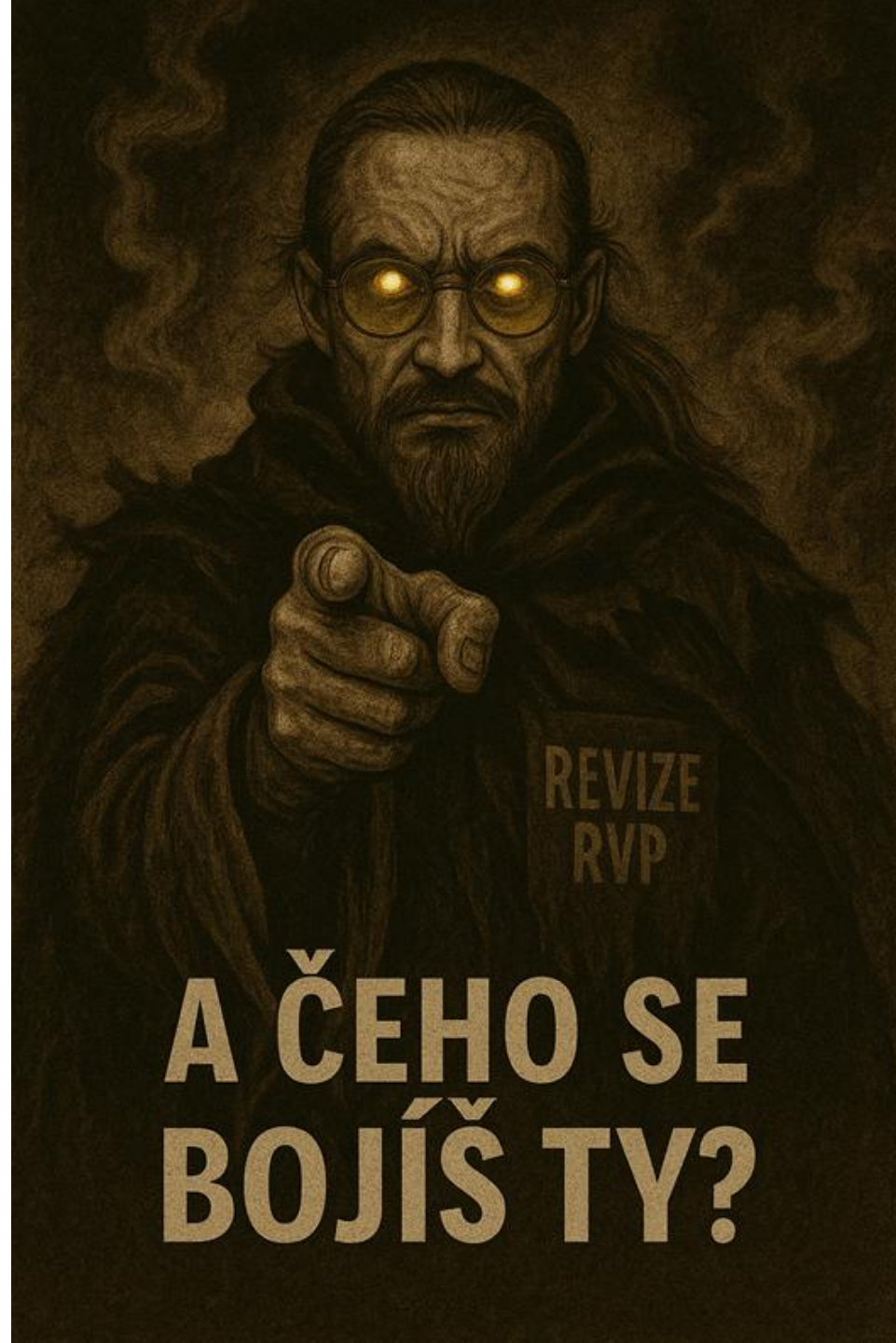




SEKVENCE UČIVA







**A ČEHO SE
BOJÍŠ TY?**



Shrnutí semináře



Podpora kurikulární práce škol
Národní pedagogický institut ČR

Sledujte nás. Pojd'te dál...

 rozcestnik.rvp.cz/podpora-skol

 facebook.com/pojdtedal.npi

 instagram.com/pojdtedal

 youtube.com/@pojdtedal



Spolufinancováno
Evropskou unií

MŠMT
MINISTERSTVO ŠKOLSTVÍ,
MLÁDEŽE A TĚLOVÝCHOVY



Podpora kurikulární práce škol
Národní pedagogický institut ČR

Děkuji za pozornost.



Spolufinancováno
Evropskou unií

MŠMT
MINISTERSTVO ŠKOLSTVÍ,
MLÁDEŽE A TĚLOVÝCHOVY